

Contor pentru apa cu racorduri filetate

Model	Cod	Tip contor	Continut pachet
	CDS15AFPLUS	apa rece	contor, instructiuni
	CDS20AFPLUS	apa rece	contor, instructiuni
	CDS15AFPLUS-16	apa rece	contor, instructiuni

Tip constructiv



Contor monojet de apa rece, cu mecanism uscat, folosit pentru masurarea consumului individual in apartamente sau imobile caracterizate de consumuri mici.

- corp din alama cu racorduri filetate conform ISO 228-01
- filtru prevazut pe racordul de intrare
- turbina rezistenta la depunerile de calcar, cu rol de masurare
- mecanism de indicare a consumului in mc, alcatuit din opt tamburi, un cadran cu ac indicator si scala gradata cu subdiviziuni de 0.05 dmc
- scut magnetic folosit impotriva campurilor magnetice exterioare
- contorul poate fi montat atat orizontal, cat si vertical.
- pentru instalare la interior
- contorul este certificat conform MID 2004/22/CE.
- cuplaj magnetic care asigura transmiterea miscarii intre turbine si mecanismul indicator

Caracteristici tehnice

	CDS15AFPLUS	CDS20AFPLUS	CDS15AFPLUS-16
Temperatura minima de lucru	2°C	2°C	2°C
Temperatura maxima de lucru	30°C	30°C	30°C
Presiune maxima de lucru	16 bari	16 bari	16 bari
Pierdere de presiune la debit nominal	0.25 bari	0.25 bari	0.25 bari
Pierdere de presiune la debit maxim	<1 bar	<1 bar	<1 bar
Debit nominal	2.5 m ³ /h	4 m ³ /h	1.6 m ³ /h
Debit minim	0.031 m ³ /h	0.05 m ³ /h	0.032 m ³ /h
Debit maxim	3.125 m ³ /h	5 m ³ /h	2 m ³ /h
Debit pornire	0.010 m ³ /h	0.014 m ³ /h	0.012 m ³ /h
Debit tranzit	0.2 m ³ /h		0.128 m ³ /h
Diametru	DN15	DN20	DN15
Dimensiune filet racorduri	1/2"	3/4"	1/2"
Clasa de precizie	2	2	2
Clasa metrologica montaj orizontal	R80	R80	R50
Clasa metrologica montaj vertical	R40	R40	R31,5

Dimensiuni

	CDS15AFPLUS	CDS20AFPLUS	CDS15AFPLUS-16
Latime [B mm]	66	66	66
Inaltime [H mm]	77	80	77
Diametru [D inch]	1/2"	3/4"	1/2"
Distanta racorduri [L mm]	80	130	110

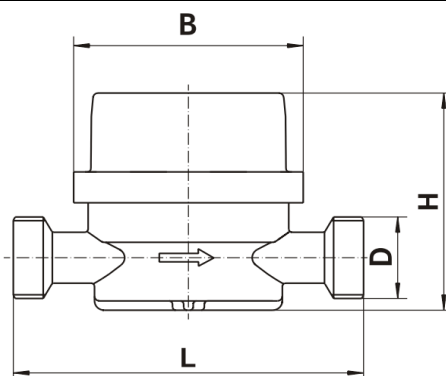
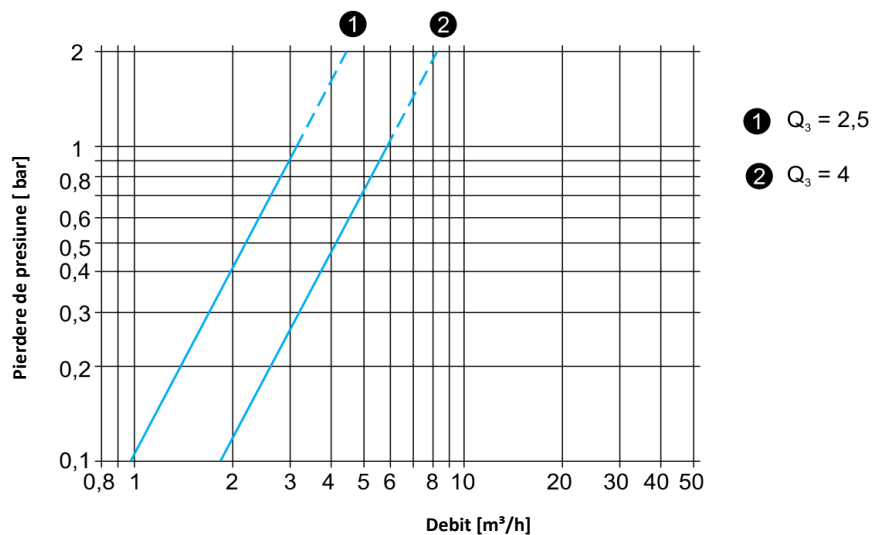


Diagrama pierderi de presiune



Instalare si intretinere

- Înainte de a începe instalarea, asigurați-vă că parametrii tehnici ai contorului de apă specificați pe etichetă sau pe în fișa tehnică corespund cu cerințele de utilizare și nu vor fi depășiți în timpul funcționării.
- Contorul de apă este un instrument de măsurare, prin urmare, trebuie să fie protejat împotriva vibrațiilor și a șocurilor înainte de instalare.
- Zona de instalare trebuie să fie uscată, ușor accesibilă și protejată împotriva fluctuațiilor mari de temperatură (nu mai jos de 4 ° C sau peste 50 ° C), lumina directă a soarelui și a accesului persoanelor neautorizate.
- Direcția de curgere trebuie să corespundă cu săgeata de pe corpul contorului de apă. Designul secțiunii de măsurare permite o rotație liberă a discului indicator. Instalarea contorului de apă cu discul în jos este interzisă.
- Amintiți-vă că metoda de instalare (vertical sau orizontal V H) afectează parametri de utilizare ale contorului de apă - a se vedea datele de pe roata sau într-un tabel cu specificațiile tehnice. Instalarea diferă de metoda specificată pe disc a modelului este interzisă.
- Spălați rețeaua de distribuție, înainte de instalare pentru a îndepărta impuritățile potențiale care pot deteriora contorul de apă.
- Instalați contorul într-o zonă a rețelei în care aerul nu se poate acumula.
- Metoda de instalare trebuie să permită o instalare ușoară și îndepărtarea ușoară a contorului (recomandăm instalarea de susape) și vizibilitatea sporită a datelor specificate pe etichetă și numărul de serie.
- După instalare, contorul de apă poate fi afectat de vibrațiile transferate de circulația apei. Acordați o atenție deosebită la alinierea conductelor de apă, distanța între racorduri, astfel încât să corespundă cu dimensiunile de contorul de apă.
- Deschideți robinetul de pe rețea lent pentru prima dată (pentru inundarea contorului de apă), pentru a evita deteriorarea contorului datorată unei creșteri bruste a presiunii.
- Toate activitățile legate de selectarea, instalarea și preluarea contorului de apă ar trebui să procedeze în conformitate cu normele valabile, legi, etc, pentru a evita pierderea garanției.

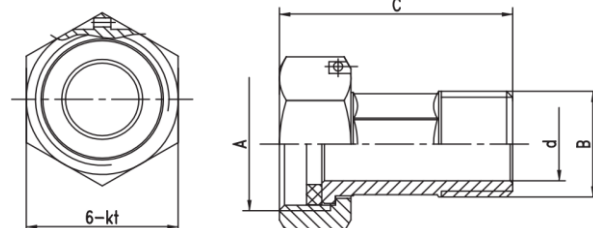
Accesorii

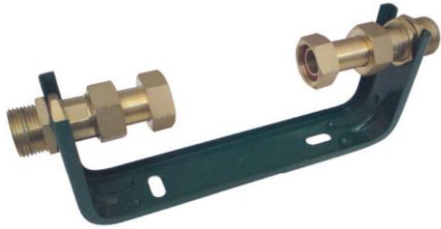
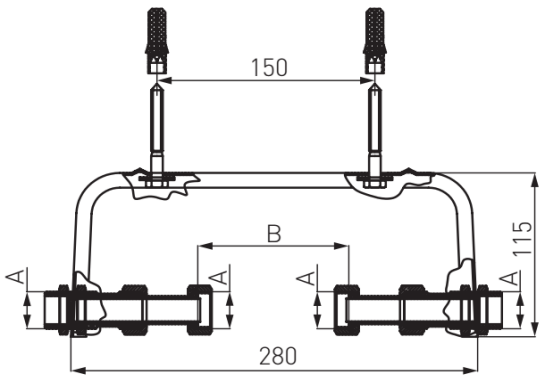
Set 2 racorduri semiolandez pentru apometru

include garnituri din PDM
posibile de montare sigiliu



Cod	A	B	C	d [mm]	6-kt [mm]
SG11	3/4"	1/2"	36	14.5	30
SG12	1"	3/4"	45	19.6	36
SG13	1 1/4"	1"	67.5	26	46
SG14	1 1/2"	1 1/4"	71	30	52
SG15	2"	1 1/2"	82	36.6	65
SG16	2 1/2"	2"	98	49	84



Accesorii	Consola fixare contor <ul style="list-style-type: none"> • distanță racorduri reglabilă • posibilitate montare sigiliu • include garnituri, șuruburi și dibluri 				
	Cod	Denumire produs	A [mm]	B min. [mm]	B max. [mm]
	KSD15	Consola fixare contor DN15	3/4"	71	156
KSD20	Consola fixare contor DN20	1"	55	126	
					
Certificari	<ul style="list-style-type: none"> • Certificat garantie • Certificat metrologic • Certificat de igiena • Certificat de conformitate 				

• Toate datele incluse în aceste broșuri corespund informațiilor disponibile la momentul imprimării și servesc doar ca materiale informative. Ne rezervăm dreptul la modificări în sensul progreselor tehnice. Ilustrațiile sunt imagini simbolice și, de aceea, se pot abate din punct de vedere optic de la imaginea reală a produsului. Sunt posibile diferențe de culoare din cauza tipăririi. Ne rezervăm dreptul de a modifica specificațiile tehnice și de funcționare. Pentru mai multe informații, contactați departamentul nostru tehnic.