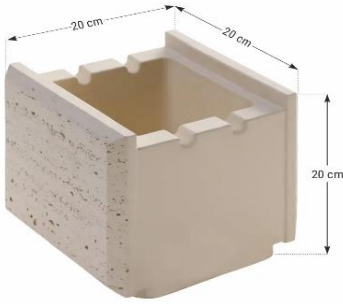
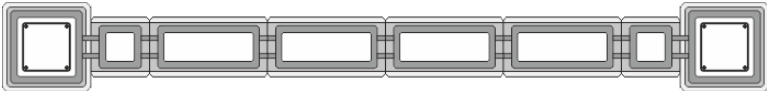
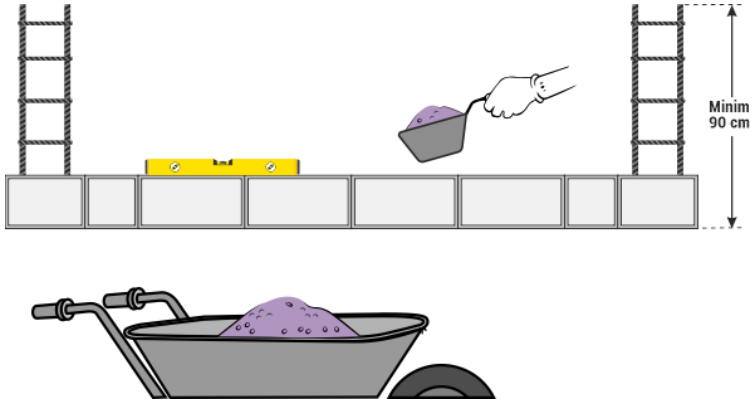


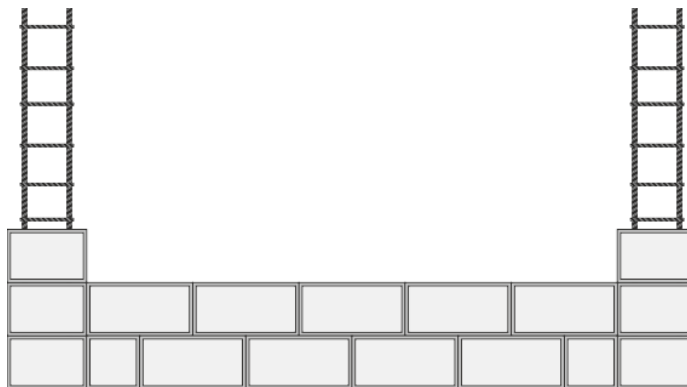
## FISA TEHNICA TRAVERSTONE BLOCK 20x20

### Caracteristici fizice ale produsului:

Tip Produs – dimensiune unica	
Dimensiune placi	20x20x20 cm
Culori disponibile	Smoke, Silver, White
Aspect produs	Textura travertin antichizat
Suprafata produsului	Margini antichizate, suprafata plana
Greutate produs	11 kg / mp
Mod de ambalare	72 buc / palet
Utilizare	Amenajare garduri, ziduri de sprijin, imprejmuiiri, jardiniere
Rezistenta la inghet/dezghet	Produs testat, cu rezistenta garantata la inghet – dezghet
Mod de realizare	vibrocomprimare
Garantie	2 ani de la data achizitionarii
Intretinere	Produsele STAR STONE nu necesită o întreținere specială

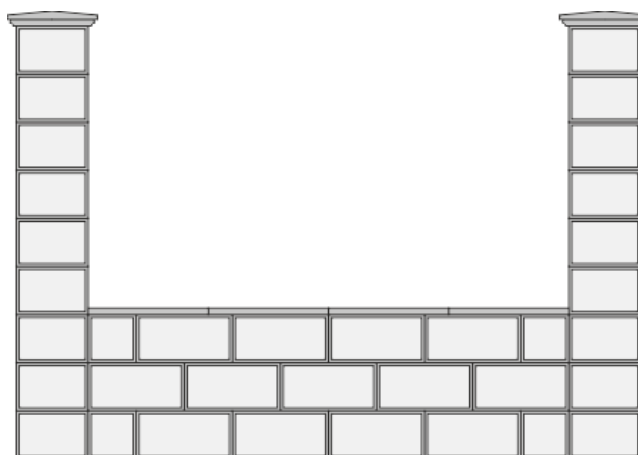
CARACTERISTICI ESENTIALE	Performanța
Absorbție de apa % din masa	≤ 6% din masa
Rezistența la încovoiere	Minim 4 N/mm <sup>2</sup>
Durabilitatea rezistenței	Nu s-au constatat scăderi ale rezistenței în timp
Rezistența la alunecare / derapare	NPD
Emisie de azbest	Nu conține azbest în rețeta de fabricație/NPD
Reacție la foc	Clasa A1
Conductivitate termică	1,3 W / mK
Rezistența la acțiunea factorilor climatici	maxim 6%
	maxim 1 kg / m <sup>2</sup>
Rezistența la abraziune	≤18000 mm <sup>3</sup> /5000 mm <sup>2</sup>
Emisie de substanțe periculoase	Nu conțin materiale contaminate cu substanțe periculoase sau care emit substanțe periculoase

Manipulare	Boltarii Traverstone Block se livreaza pe paleti de lemn / europaleti. Incarcarea se face cu motostivuitoare, cu respectarea tonajului paletilor si capacitatile de ridicare admise de fiecare dispozitiv de incarcare. Nu se recomanda manipularea si descarcarea manuala a produselor. Este interzisa descarcarea produsului prin basculare sau aruncare.
Transport	Este interzis transportul produsului vrac. De asemenea se interzice ca deasupra paletilor sa se suprapuna alti paleti sau marfa. Transportatorul este obligat sa ancoreze si sa asigure marfa dupa preluarea acesteia pentru evitarea distrugerii pe durata transportului.
Depozitare	Paletii se depoziteaza pe suprafete drepte, stabile, pe suprafete betonate, rezistente fara denivelari, santuri. Pe perioada iernii este recomandat ca paletii sa fie protejati cu folie. Se pot aseza suprapusi pe perioada depozitarii tinand cont de greutatea si inaltimea paletilor.
Recomandari montaj	<p>Fixați rând pe rând elementele de zidărie cu adeziv cu ajutorul penelor de plastic de egalizare astfel încât să asigurați planeitatea verticală și orizontală a acestuia, menținând axele anterior trasate. Pentru a asigura o legătură cât mai rezistentă a zidăriei cu elementul de stâlp, recomandăm montarea primului element de zidărie a produsului Traverstone Block: elementul 20x20cm. Continuați montarea cu elementele de zidărie 40x20 astfel încât să nu lăsați spații între acestea și asigurați-vă că sunt lipite de elementele de stâlp. În funcție de lungimea tronsonului de zidărie, pentru a asigura o suprafață armonioasă recomandăm montarea ultimului element de 20x20 cm.</p>  <p>Continuați montarea primului rând de elemente de stâlp și zidărie până la terminarea sectorului propus, conform recomandărilor anterioare astfel încât să asigurați planeitatea verticală și orizontală a acestora menținând axele anterior trasate.</p> <p>Așezați fierul beton Ø8-12 mm în locașurile special destinate și asigurați-vă că ciocurile fac legătura cu armătura din interiorul elementului de stâlp. Fixați intersecția dintre cele două elemente cu ajutorul unei bucăți de sârmă moale.</p> <p>După întărirea adezivului umpleți cu beton B200 sau B250 primul rând al întregului sector de zidărie până sub nivelul fierului beton.</p> <p>Continuați montarea următoarelor rânduri de elemente de stâlp și zidărie până la terminarea sectorului propus, conform recomandărilor anterioare astfel încât să asigurați planeitatea verticală și orizontală a acestora menținând axele anterior trasate.</p>  <p>Umpleți rând pe rând fiecare tronson de zidărie cu beton astfel încât să asigurați o legătură umedă între rânduri în așa fel încât să generați o masă monobloc armată. Dacă legătura umedă dintre rânduri nu este posibilă asigurați-vă că aceasta este suplinită cu ajutorul unor elemente de fier beton aranjate vertical în betonul proaspăt, care să facă legătura dintre acestea.</p>



Pentru a asigura o suprafață armonioasă și o legătură cât mai rezistentă a zidăriei recomandăm montarea elementelor Traverstone Block intercalate tip caramidă.

Recomandăm îndepărtarea imediată, cu ajutorul unei perii și a unui jet de apă, a oricărei scurgeri de zeamă de ciment sau beton până la eliminarea acesteia.



#### Eflorescente

Eflorescența este un fenomen natural care poate să apară, uneori, pe suprafața oricăror produse pe baza de ciment sub formă de pete de culoare albicioasă - de diferite dimensiuni și forme. Aceste pete albicioase apar din cauza migrării spre suprafață a hidroxidului de calciu, aflat în pasta de ciment. Acesta reacționează cu dioxidul de carbon, prezent în atmosferă, formând carbonat de calciu, puțin solubil în apă, care se depune pe suprafața elementelor din beton.

Atât eflorescențele cât și diferențele de culoare nu influențează rezistența și calitatea produselor în nici un fel, deoarece acestea pot fi remediate în timp și pot fi influențate direct de condițiile atmosferice, suprafața căpătând astfel un aspect mai uniform. Diferențele de culoare și eflorescențele nu pot reprezenta un motiv pentru reclamații.

#### Curatare si impregnare

Recomandăm ca cel puțin o dată pe an să curățați produsele noastre cu soluții speciale de curățare și întreținere. De preferat ar fi ca această procedură să fie făcută după trecerea sezonului rece. - Toate petele de murdărie trebuie să fie îndalurate cât mai repede posibil pentru a evita deteriorarea suprafeței. Petele persistente se îndalură cu apă sau soluții speciale de curățare pentru pavajele STAR STONE și/sau cu o perie cu filamente tari. - Îndepărtarea frunzelor uscate sau a prafului se va face cu o mătură moale. - Recomandăm evitarea utilizării soluțiilor chimice concentrate de curățare, cum ar fi soluțiile acide sau bazice. Recomandăm curățarea suprafețelor pavate doar cu soluții speciale. - Nu este recomandată folosirea uneltelor metalice pe suprafețele pavate, deoarece acestea pot fi zgâriate.

Impregnarea se face cu ajutorul unui trafalet, pensulă sau prin pulverizare. Recomandăm impregnarea suplimentară a produselor Star Stone pentru o curățare mai ușoară, pentru o protecție suplimentară.