



# MOMENT ONE FOR ALL HIGH TACK

## Adeziv de montaj multifuncțional foarte puternic și flexibil

### TEHNOLOGIE FLEXTEC POLYMER

#### CARACTERISTICI

- aderență instant foarte puternică
- corectabil timp de câteva minute
- aplicare controlată, nu formează dăre, fără picurare
- întărire în contact cu umiditatea
- utilizare la interior și la exterior
- materiale multiple
- materiale sensibile
- lipire flexibilă
- preia șocuri mecanice, vibrații
- amortizează sunetul
- suprafețe poroase și neporoase
- permite vopsirea și sablarea după întărire
- fără solvenți
- preia diferențele de planeitate
- rezistent la intemperii și îmbătrânire
- se poate aplica pe suprafețe umede
- nu se contractă

#### AMBALARE

- cartuș, 440g



#### DATE TEHNICE

##### PRODUSUL NEÎNTĂRIT

Materia primă	Polimer Flextec (polimer silanic STP cu întărire în prezența umidității)
Aspect	alb
Miros	ușor alcoolic
Temperatura de aplicare	+5°C la +40°C (substratul și mediul)
Consistență	pastă fără tasare
Densitate (ISO 2811-1)	~1,65g/cm <sup>3</sup>
Timp formare peliculă (23°C, 50% R.H)	10 minute
Timp lucru	15 minute
Viteză întărire (23°C, 50% R.H, cordon 20x10mm)	2 mm / 24 ore
Aderență inițială	35 g/cm <sup>2</sup>
Capacit. umplere rosturi	până la 20 mm
Termen valabilitate: 18 luni de la data fabricației, dacă se depozitează nedeschis în cartușul original, la loc uscat, protejat de lumina directă a soarelui, la temperaturi între +5°C și 25°C	

##### PRODUSUL ÎNTĂRIT

Duritate Shore A (ISO868)	60
Modul 100% (DIN 53504, S2)	1,5 N/mm <sup>2</sup>
Alungire la rupere (DIN 53504, S2)	100%
Rezistența la tracțiune (DIN 53504, S2)	1,6 N/mm <sup>2</sup>
Forța de aderență (DIN EN 205)	2,0 N/mm <sup>2</sup>
(rezistentă la rupere prin forfecare, lemn/lemn)	
Stabilitate termică	-30°C până la +80°C, 100°C pentru o scurtă perioadă
Acoperire pe suprafețe plane	300g/m <sup>2</sup>
Contractie (ISO 10563)	~ - 3 %

#### DOMENII DE UTILIZARE

- fixarea obiectelor grele pe suprafețe absorbante și neabsorbante: cărămidă, ceramică, beton, PFL, gips-carton, placaj, piatră, MDF, lemn, metal, UPVC, sticlă, plastice<sup>1</sup>, suprafețe vopsite<sup>2</sup>, oglinzi<sup>2</sup>.
- excepție: PE, PP, PTFE, sticla acrilică, PVC-ul plastifiat, cuprul și alama. Nerecomandat pentru imersiunea permanentă în apă.
- sigilează îmbinări, fisuri și rosturi în construcțiile metalice și de lemn
- etanșează suturi în construcții metalice și de lemn (fără mobilitate)
- etanșează suturi în tubulaturi de ventilație și aer condiționat (fără mobilitate)
- permite lipirea pietrelor naturale (ex. glafuri ferestre - din marmură, granit), grosime minimă piatră naturală 10 mm

#### INSTRUCȚIUNI DE UTILIZARE

##### TRATAMENT PREGĂTITOR:

Suprafețele care urmează să fie lipite trebuie să nu prezinte uleiuri, unsoari, praf, alte particule în suspensie și să fie cât se poate de uscate. Dacă există se înlătură mai întâi apa în exces de pe suprafețele absorbante.

În cazul suprafețelor murdare, se îndepărtează murdăria cu un solvent corespunzător, sau se sablează suprafața, cu îndepărtarea ulterioară a prafului. Înainte de aplicare, se acoperă zona adiacentă cu folie sau bandă, dacă este necesar. Se verifică dacă vopseaua sau straturile anterioare de acoperire sunt în stare bună, dacă nu, se îndepărtează.

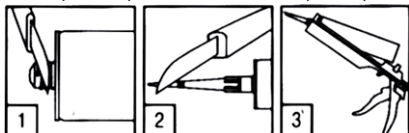
În cazul materialelor necunoscute, sau al aplicațiilor critice, se recomandă efectuarea de teste sau contactarea serviciului nostru tehnic.

Întărirea adezivului necesită absorbția unei mici cantități de umiditate (din atmosferă și/sau din substrat)

1 Se testează mai întâi pentru a determina rezistența lipiturii, din cauza multitudinii de substraturi diferite. Aderența produsului pe polistiren (Styropor) poate fi semnificativ îmbunătățită prin aplicarea unui strat de amorsă de clei pentru lemn. 2 Folosirea pentru oglinzi conf. DIN EN 1036-1, cereți avizul tehnic pentru obiecte de mari dimensiuni.

## APLICAREA

1. Tăiați vârful cartușului deasupra filetelui.
2. Înșurubați duza din plastic și tăiați în diagonală vârful duzei.

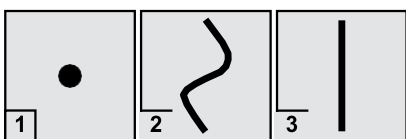


3. Puneți cartușul în pistol.

Din cauza formulei cu aderență foarte puternică, produsul este foarte greu de scos din tub. Deci, tăiați duza suficient (min. 8 mm în diametru) sau în formă de V.

Aplicați adeziv pe suprafața unuia din elementele care trebuie lipite:

1. în puncte pentru a nivela suprafețele inegale,
2. în zigzag pentru a mări adeziunea inițială pe suprafețele mari,



3. în linii drepte pentru suprafețe mai mici.

Pentru utilizări în exterior, aplicați linii verticale.

Eliberați presiunea de pe pistonul pistolului aplicator, pentru a opri curgerea adezivului.

Presăți pentru a poziționa elementele de lipit. Dacă este nevoie (ex. la elemente grele și elemente tensionate), în primele ore de întărire (cel puțin 24), folosiți bandă adezivă, pene sau proptele pentru a fixa împreună elementele asamblate. Un element incorect poziționat poate fi dezlipit cu ușurință și repositionat în primele minute după aplicare. Apăsăți din nou. Grosimea minimă a stratului de adeziv dintre suprafețele lipite trebuie să fie 1 mm pentru a asigura ventilarea.

Important în cazul a 2 suprafețe neabsorbante: Adezivul nu trebuie să formeze zone continue, deoarece pentru întărirea adezivului este nevoie de contact cu aerul/umiditatea. Asigurați-vă că liniile de adeziv nu se unesc!

## PENTRU APLICAȚII DE UMLERE:

Lățimea maximă a rostului: 20 mm.

Aplicați cu fermitate adezivul în rost, asigurându-vă că vine în contact perfect cu pereții rostului. Umpleți rostul și evitați captarea de aer. Produsul trebuie aplicat cu fermitate pe laturile rostului pentru a asigura o bună aderență. După aplicare, produsul poate fi nivelat cu apă cu săpun înainte de a se forma pelicula.

## CURĂȚAREA:

Curățați imediat sculele și echipamentul folosit la operația de aplicare. Folosiți apă cu mult săpun, spirt alb, etanol, sau solvenți de curățare. Produsul întărit poate fi îndepărtat numai mecanic (ex. cu un cuțit sau o racletă).

## DUPĂ ÎNTĂRIRE:

După întărirea completă, Moment One for All HT poate fi vopsit, vopselele acrilice pe bază de apă fiind adecvate în mod special. Recomandăm testarea inițială, din cauza numeroaselor vopsele diferite. Vopselele cu uscare la aer (ex. rășina alchidică) necesită un timp mai lung de uscare. Vopselele epoxidice 2K prezintă o slabă caracteristică de nivelare.

## DEPOZITARE:

Se depozitează în loc uscat, la temperaturi între 5°C și 25°C. Produsul nu se degradează la îngheț, dar evitați diferențele mari de temperatură în timpul depozitării.

## NOTE CU PRIVIRE LA APLICARE

Se recomandă testarea compatibilității Moment One for All HT în contact cu suprafețele vopsite sau dacă, după aplicare, adezivul urmează să fie vopsit.

Nu folosiți Moment One for All HT pentru etanșarea geamurilor, pe substraturi bituminoase sau pe materiale de construcții care ar putea elimina uleiuri, plastifianți sau solvenți care pot ataca produsul.

Neadecvat pentru utilizări cu apă sub presiune, sau cu imersiune permanentă în apă, de ex. piscine, sub nivelul apei, conducte de apă. Nu folosiți Moment One for All HT pentru a etanșa căzi de baie, chiuvete sau pereții/pardoselile placate cu plăci ceramice din baie.

Produsul poate fi folosit pentru lipirea oglinzilor, numai dacă stratul oglinzii și lacul protector sunt în conformitate cu EN 1036-1. În cazul în care nu cunoașteți calitățile oglinzii și în cazul obiectelor mari, cereți avizul producătorului oglinzii.

## INSTRUCȚIUNI PENTRU SIGURANȚĂ

Înainte de a utiliza produsul, vă rugăm să consultați fișa de date de securitate, disponibilă la cerere.