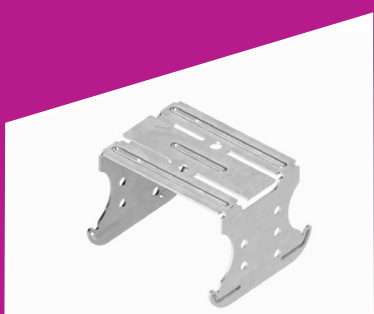


Racord îmbinare dublu CD60

Descriere:

Racordul îmbinare dublu CD60 este o piesă metalică din tablă zincată cu formă specială (conform profil CD), fabricată prin ștanțare și profilare la rece.



Caracteristici:

Standard de referință	EN 13964:2004
Material	OL DX51D+Z
Clasa de reacție la foc	A1
Lungime	145mm ±0,5
Lățime	57,7mm ±0,2
Grosime nominală	1 mm ±0,6
Masa netă	0,045 kg / buc 4,5kg / cutie
Rezistență	350 N / mm ²
Sarcină maximă admisă	40 daN
Conținut de substanțe	Fără: conform reglementărilor EU
Etichetare / marcare	Poansonare cu marca NIDA Metal
Ambalare	100 buc / cutie
Cod SAP	4042807

Domenii de utilizare:

Racordul îmbinare dublu CD60 se utilizează pentru fixarea profilelor CD principale de cele secundare la montajul structurii metalice duble a plafoanelor **NIDA**system.



Rezistență la coroziune



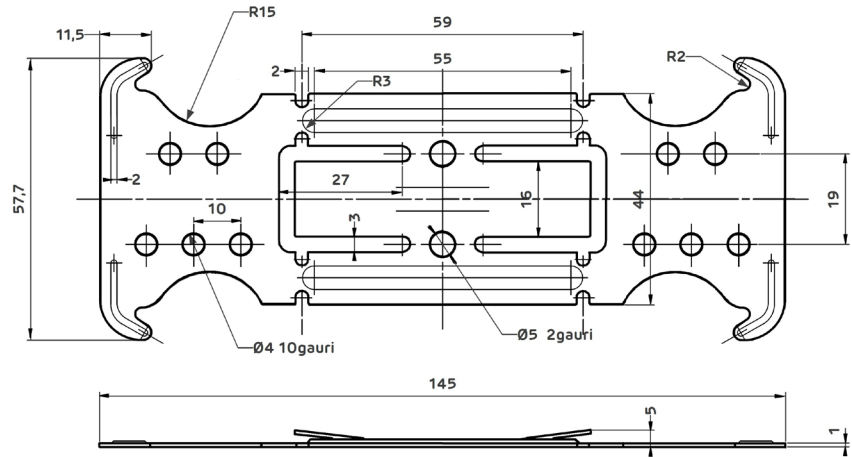
Performanță tehnică



Durabilitate



Produs
reciclabil



Recomandări, depozitare și transport:

- ▶ Depozitarea cutiilor cu piese se face în spații închise și lipsite de umiditate
- ▶ La transport se va ține cont de faptul că impactul cu corpuri mai dure poate produce deformări locale.

Măsurile de protecție:

- ▶ Produsul nu este clasificat în categoria celor cu grad de pericolozitate
- ▶ La montaj se va avea în vedere că muchiile pot provoca tăieturi și se recomandă utilizarea mănușilor de protecție.

Certificare:

- ▶ Produsul îndeplinește cerințele standardului EN 13964 : 2004 privind accesoriile sistemelor de gips-carton. Protecția anticorozivă realizată prin zincare asigură menținerea proprietăților în timp
- ▶ Produsul este în conformitate cu:
 - HG nr. 1022 / 2002 privind regimul produselor și serviciilor care pot pune în pericol viața, sănătatea și securitatea muncii și protecția mediului;
 - HG nr. 622 / 2004 cu modificările și completările ulterioare, privind stabilirea condițiilor de introducere pe piață a produselor pentru construcții, prevederile referitoare la conformitate, specificațiile și documentele tehnice directoare.