

SPECIFICAȚIE TEHNICĂ
FITINGURI DIN PVC-U "BASICLINE" VALPLAST

Denumire produse:

Fitinguri din PVC-U pentru canalizări exterioare, clasă de rigiditate SN4

Clasă de aplicație:

Basicline, canalizări exterioare

Producător:

Valplast Industrie S.R.L., Redi SpA

Metodă producere:

Injecție în matrițe sau termoformare

Standarde de fabricație relevante:

-SR EN 1401-1: Sisteme de canalizare de materiale plastice îngropate pentru bransamente și sisteme de evacuare gravitațională. Policlorură de vinil neplastifiată (PVC-U). Specificație pentru țevi, fittinguri și sistem.

-SR EN 13476 Thermoplastic piping systems for non-pressure underground drainage and sewerage-Structured-wall piping systems of unplasticized poly vinyl chloride (PVC-U), polypropylene (PP) and polyethylene (PE)-Part 1: Specifications for pipes, fittings and the system.

-SR EN 476: 2000 Condiții generale pentru componentele utilizate la rețelele de evacuare, de racord și de canalizare cu curgere gravitațională.

-SR EN 681-1 Etașări din cauciuc – Inele de îmbinare pentru țevi de furnizare a apei, drenaje și canalizare – Specificație pentru Materiale.

Garanție:

Garanția acordată produsului este de 2 ani de la data facturării, în condițiile unei instalări și exploatari corecte.

Durată de viață:

Durata de viață estimată a produsului este de cel puțin 50 de ani.

Instrucțiuni de utilizare:

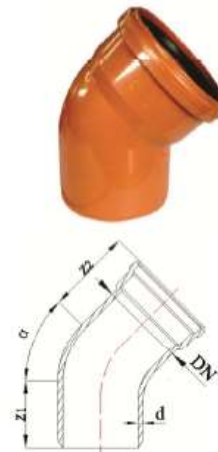
 În conformitate cu specificațiile tehnice ale producătorului și cu standardele naționale și europene
 Produsele dețin Agreement Tehnic și Aviz pentru introducerea pe piața din România.

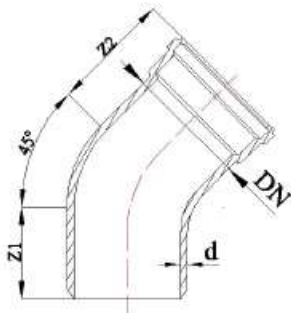
Identificare și caracteristici produse:

În conformitate cu tabelele de mai jos

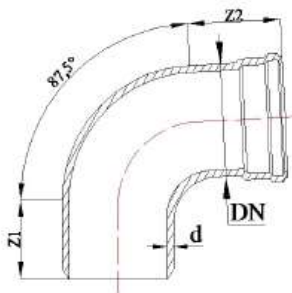
Curbe canal

Denumirea	Unghi α	DN [mm]	Cod produs
CURBĂ CANAL PVC 15° D.110	15°	110	CF315110000
CURBĂ CANAL PVC 15° D.160	15°	160	CF315160000
CURBĂ CANAL PVC 30° D.110	30°	110	CF330110000
CURBĂ CANAL PVC 30° D.160	30°	160	CF330160000
CURBĂ CANAL PVC 67° D.110	67°	110	CF367110000
CURBĂ CANAL PVC 67° D.160	67°	160	CF367160000



Curbă canal la 45°


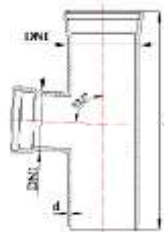
Unghi	DN[mm]	Z1 [mm]	Z2[mm]	d[mm]	Cod
45°	110	86	85,6	3,4	CF345110000
	125	96	94,1	3,4	CF345125000
	160	118	114,6	4,2	CF345160000
	200	145	140,3	5,1	CF345200000
	250	183	175	6,2	CA345250000
	315	217	218	7,7	CA345315000
	400	256	266	9,8	CA345400000
	500	263	302	9,8	CA345500000
	630	-	-	15,4	CA345630000

Curbă canal la 87,5°


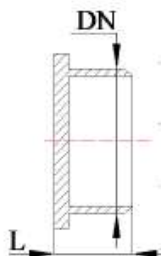
Unghi	DN[mm]	Z1 [mm]	Z2[mm]	d[mm]	Cod
87,5°	110	119	119,6	3,4	CF390110000
	125	133	132,1	3,4	CF390125000
	160	165	162,6	4,2	CF390160000
	200	204	199,3	5,1	CF390200000
	250	268	257	6,2	CF390250000
	315	310	306	7,7	CF390315000
	400	371	384	9,8	CF390400000
	500	540	580	12,3	CF390500000
	630	-	-	15,4	CF390630000

Ramificații la 45°

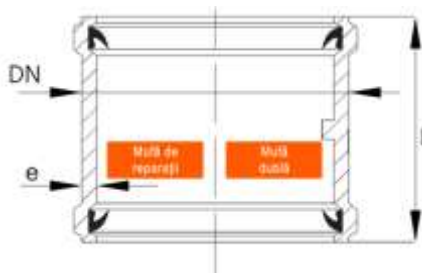

Unghi	DN1[mm]	DN2[mm]	l[mm]	d[mm]	Cod
45°	110	110	274,6	3,4	CF245110110
	125	110	297	3,2	CA245125110
		125	306,1	3,4	CF245125125
	160	110	384,6	4,2	CF245160110
		125	349	4,0	CA245160125
		160	384,6	4,2	CF245160160
	200	110	474,3	5,1	CF245200110
		125	394	4,9	CA245200125
		160	474,3	5,1	CF245200160
		200	474,3	5,1	CF245200200
	250	110	482	6,2	CA145250110
		125	484	6,2	CA145250125
		160	487	6,2	CA245250160
		200	536	6,2	CA245250200
		250	608	6,2	CA245250250
	315	110	515	7,7	CA245315110
		125	515	7,7	CA145315125
		160	580	7,7	CA245315160
		200	580	7,7	CA245315200
		250	633	7,7	CA245315250
		315	723	7,7	CA245315315
	400	160	545	9,8	CA145400160
		200	598	9,8	CA145400200
		250	808	9,8	CA145400250
		315	899	9,8	CA145400315
		400	1019	9,8	CA245400400
	500	160	714	12,3	CA145500160
		200	770	12,3	CA145500200
		250	841	12,3	CA145500250
		315	932	12,3	CA145500315
		400	1052	12,3	CA145500400
		500	1193	12,3	CA145500500
630	315	967	15,4	CA145630315	
	400	1086	15,4	CA145630400	
	500	1229	15,4	CA145630500	
	630	1412	15,4	CA145630630	

Ramificații la 87,5°


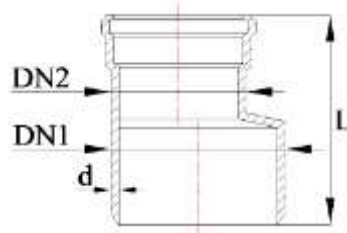
Unghi	DN1[mm]	DN2[mm]	l[mm]	d[mm]	Cod
87,5°	110	110	236,6	3,4	CF290110110
	125	110	297	3,2	CA290125110
		125	264,1	3,4	CF290125125
	160	110	327,6	4,2	CF290160110
		125	300	4,0	CA290160125
		160	327,6	4,2	CF290160160
	200	110	403,3	5,1	CF290200110
		125	335	4,9	CA290200125
		160	403,3	5,1	CF290200160
		200	403,3	5,1	CF290200200
	250	110	433	6,2	CA190250110
		125	433	6,2	CA190250125
		160	433	6,2	CA190250160
		200	518	6,2	CA190250200
		250	508	6,2	CA190250250
	315	110	496	7,7	CA190315110
		125	495	7,7	CA190315125
		160	496	7,7	CA190315160
		200	496	7,7	CA190315200
		250	612	7,7	CA190315250
		315	611	7,7	CA190315315
	400	160	595	9,8	CA190400160
		200	645	9,8	CA190400200
		250	695	9,8	CA190400250
		315	745	9,8	CA190400315
		400	795	9,8	CA290400400
	500	160	608	12,3	CA190500160
		200	648	12,3	CA190500200
		250	688	12,3	CA190500250
		315	788	12,3	CA190500315
		400	888	12,3	CA190500400
		500	988	12,3	CA190500500
630	315	796	15,4	CA190630315	
	400	881	15,4	CA190630400	
	500	981	15,4	CA190630500	
	630	1111	15,4	CA190630630	

Dop canal


DN[mm]	L [mm]	d[mm]	Cod
110	38	3,2	CF800110000
125	42	3,2	CF800125000
160	49	4,0	CF800160000
200	59	4,9	CF800200000
250	90	6,2	CA800250000
315	93	7,7	CA800315000
400	95	9,8	CA800400000
500	160	12,3	CA800500000
630	188	15,4	CA800630000

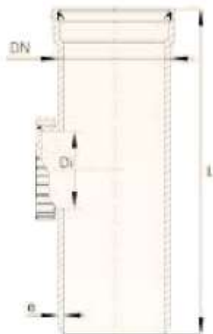
Mufe


DN [mm]	Cod MUFĂ DE REPARAȚIE	Cod MUFĂ CU OPRITOR	L[mm]	e [mm]
110	CF100000110	CF110000110	100,2	3,2
125	CF100000125	CF110000125	111,2	3,2
160	CF100000160	CF110000160	132,7	4,0
200	CF100000200	CF110000200	159,1	4,9
250	CF100000250	CF110000250	254,0	6,2
315	CF100000315	CF110000315	297,0	7,7
400	CF100000400	CF110000400	325,0	9,8
500	CF100000500	CF110000500	440,0	12,3
630	CF100000630	CF110000630	472,0	15,4

Reducții excentrice


DN1[mm]	DN2[mm]	L[mm]	d[mm]	Cod
125	110	141,6	3,4	CF500125110
160	110	174,6	4,2	CF500160110
	125	171,1	4,2	CF500160125
200	110	159,0	4,9	CA500200110
	160	206,6	5,1	CF500200160
250	160	264,0	6,2	CA500250160
	200	253,3	6,4	CF500250200
315	160	174	7,7	CA500315160
	200	316	7,7	CA500315200
	250	311	7,7	CA500315250
400	200	359	9,8	CA500400200
	250	394	9,8	CA500400250
	315	362	9,8	CA500400315
500	200	369	12,3	CA500500200
	250	404	12,3	CA500500250
	315	414	12,3	CA500500315
	400	435	12,3	CA500500400
630	315	442	15,4	CA500630315
	400	463	15,4	CA500630400
	500	476	15,4	CA500630500

Piese de inspecție



DN (mm)	Di (mm)	L (mm)	e (mm)	Cod
110	96,6	236,6	3,4	CF400110000
125	96,6	264,1	3,4	CF400125000
160	96,6	327,6	4,2	CF400160000
200	96,6	403,3	5,1	CF400200000
250	237,6	508	6,2	CA400250000
315	299,6	611	7,7	CA400315000*
400	299,6	779	9,8	CA400400000*
500	190,2	640	12,3	CA400500000*

Marcaj:

Pe fiecare fitting sunt marcate următoarele date de identificare:

Producătorul: **VALPLAST (sau REDI SpA)**

Diametrul Nominal: (exemplu) **110**

Standardul de fabricație: **EN 1401**

Material: **PVC-U**

Clasă de rezistență: **SDR 41**

Aria de aplicație: **UD**

Trasabilitate: Data fabricației, pastile cu anul și luna producției.

Notă:

Fitingurile din clasa de rezistență SDR 41 (SN4) pot fi utilizate, conform EN 13476, pentru țevile cu rigiditățile inelare **SN4** și **SN8**
UD – fittingurile pot fi utilizate atât în afara structurii clădirilor cât și îngropate în interiorul structurii clădirilor.

Funcționare, îmbinare

Fitingurile PVC-U Valplast sunt compatibile cu toate produsele fabricate în conformitate cu același standard și se îmbină prin sistemul cu mufă și garnitură.

Avantajele produselor:

Produsele Valplast sunt obținute din materii prime de calitate, pe utilaje moderne și sub un control strict al sistemului de management al calității.

Produsele se utilizează în construcția rețelilor de canalizare ape menajere, canalizare pluvială, drenaj cât și alte aplicații.