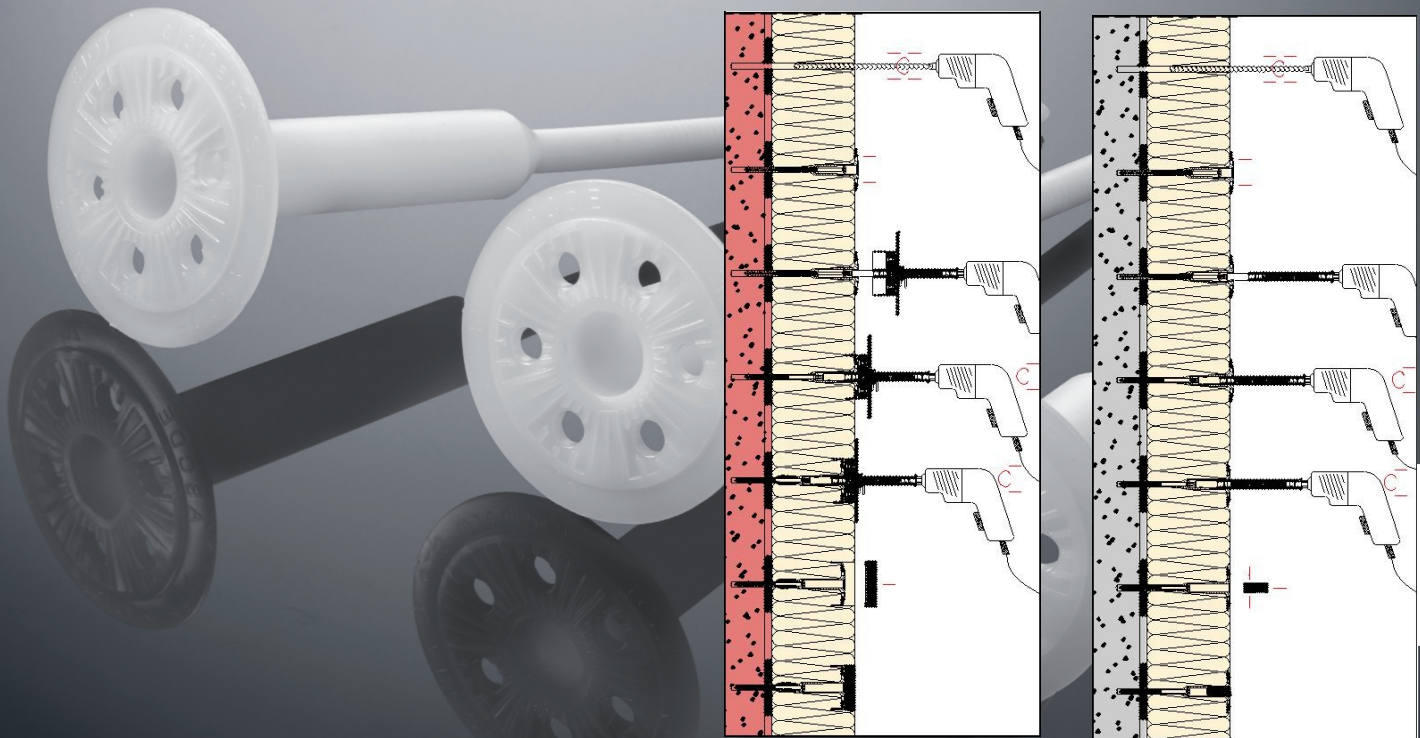


ejothem STR U 2G

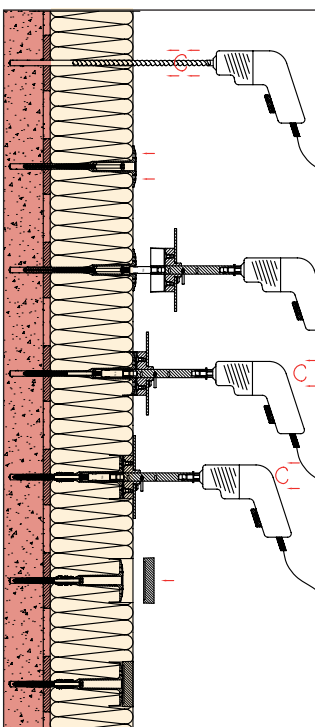
Diblu universal cu șurub intern cu aprobare tehnică europeană pentru ancorări și montaj de suprafețe fixe



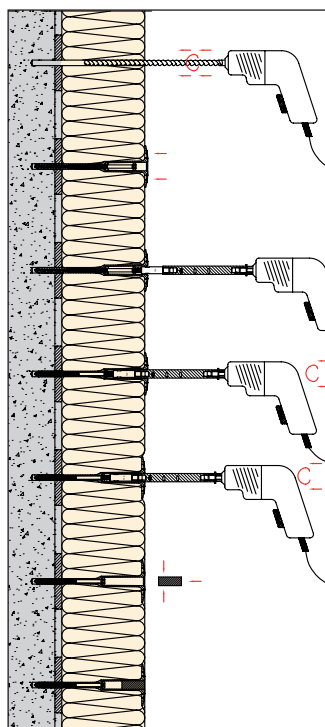
Fixarea plăcilor de izolație



Montaj



Montaj cu cap îngropat conform principiul EJOT STR cu Capacul ejothem STR



Montaj suprafață fixă cu Dopul ejothem STR

Avantaje

- ▣ Aprobat pentru toate categoriile de materiale de construcție
- ▣ Montaj cu cap îngropat - principiul EJOT STR cu capac ejothem STR pentru suprafețe omogene și tencuială uniformă - rapid și ușor fără praf de la frezat
- ▣ Montare mai rapidă cu până la 40%
- ▣ Punte termică optimizată (0.001 W/K)
- ▣ Montaj fix de suprafețe utilizând dopuri ejothem STR
- ▣ Adâncimi scurte de încorporare, sarcini mari pentru o utilizare de maximă siguranță și ancorare economică
- ▣ Presiune permanentă de contact
- ▣ Șurub prezent pentru montaj rapid
- ▣ Control de reglare 100%: montajul cu spătar al șaibeii indică o ancorare sigură

ejotherm STR U 2G

Diblu universal cu șurub intern cu aprobare tehnică europeană pentru ancorări și montaj de suprafețe fixe

Date tehnice

Diametru șurub	8 mm
Diametrul șaibe	60 mm
Adâncime de găurire orificiu, la montaj cu cap îngropat $h_1 \geq$	50 mm (90 mm)
Adâncime de găurire orificiu, montaj suprafață fixă $h_2 \geq$	35 mm (75 mm)
Adâncime încastrare hef \geq [mm]	25 mm (65 mm)
Șurubelnița χ	TORX T30
Factor transmitență termică punctiformă	0.001 W/K
Montaj cu cap îngropat χ	
Factor transmitență termică punctiformă montaj suprafață fixă	0.002 W/K
Utilizați categoriile conform la ETA	A, B, C, D, E
Agrementări tehnice europene	ETA-04/0023

Valorile în paranteze: ancorarea în betonul aerat poros (categoria de utilizare E)

Sarcini caracteristice

Un beton cu greutate normală C 12/15 conform EN 206-1	1,5 kN
Un beton cu greutate normală C 16/20 - C 50/60 conform EN 206-1	1,5 kN
Un panou de beton prefabricat C16 / 20 - C50/60	1,5 kN
B Căramidă de argilă (Mz) conform DIN 105	1,5 kN
B Gresie de var solidă (KS) conform nr. DIN EN 106	1,5 kN
D Zidărie solidă din beton ușor (V) conform DIN 18152	0,6 kN
C Cărămizi perforate vertical din argilă (Hlz) conform DIN 105	1,2 kN
C Cărămizi de referință cu cavitate verticală (Hlz) conform ONORM B 6124	0,75 kN
C Cărămizi perforate silico-calcaroase (KSL) conform nr. DIN EN 106	1,5 kN
C Blocuri goale din beton ușor (HbL) conform DIN 18151	0,6 kN
Beton preparat ușor (LAC)	0,9 kN
E Beton poros autoclavizat P2 - P7	0,75 kN

Rețineți: Pentru calcularea sarcinilor de proiectare trebuie incluși factorii naționali de siguranță (de ex. Germania: 3). Respectați aprobarea.

Gamă de produse

Categoria utilizare A-D		Categoria utilizare E		Denumirea produsului și lungimea (mm)	Categoria utilizare A-D		Categoria utilizare E		Denumirea produsului și lungimea (mm)	tel ef
Izolație (mm)		Izolație (mm)			Izolație (mm)		Izolație (mm)			
La nou. ¹⁾	Renovare ²⁾	La nou. ¹⁾	Renovare ²⁾		La nou. ¹⁾	Renovare ²⁾	La nou. ¹⁾	Renovare ²⁾		
80	60 ³⁾	-	-	ejotherm STR U 2G 115	280	260	240	220	ejotherm STR U 2G 315	
100	80	60 ³⁾	-	ejotherm STR U 2G 135	300	280	260	240	ejotherm STR U 2G 335	
120	100	80	60 ³⁾	ejotherm STR U 2G 155	320	300	280	260	ejotherm STR U 2G 355	
140	120	100	80	ejotherm STR U 2G 175	340	320	300	280	ejotherm STR U 2G 375	
160	140	120	100	ejotherm STR U 2G 195	360	340	320	300	ejotherm STR U 2G 395	
180	160	140	120	ejotherm STR U 2G 215	380	360	340	320	ejotherm STR U 2G 415	
200	180	160	140	ejotherm STR U 2G 235	400	380	360	340	ejotherm STR U 2G 435	
220	200	180	160	ejotherm STR U 2G 255	420	400	380	360	ejotherm STR U 2G 455	
240	220	200	180	ejotherm STR U 2G 275	Codul produsului : 8719 ... 400 (de exemplu: ejotherm STR U 2G 115: 8719 115 400).					
260	240	220	200	ejotherm STR U 2G 295	Ambalare: 100 bucăți					

¹⁾ adeziv 10 mm

²⁾ adeziv 10 mm și tencuiala veche 20

³⁾ se va monta numai la suprafețe fixe

Rețineți: Utilizați întotdeauna în combinație cu capacul ejotherm STR și dopul ejotherm STR

Accesorii

Pentru categoria de produse ejotherm STR U 2G, este disponibilă o gamă largă de accesorii:

ejotherm STR-tool 2G

Instrument special dezvoltat pentru montaj cu cap îngropat



ejotherm capace STR și dopuri



Flanșă suplimentară combinată B VT 90 și SBL 140 plus

