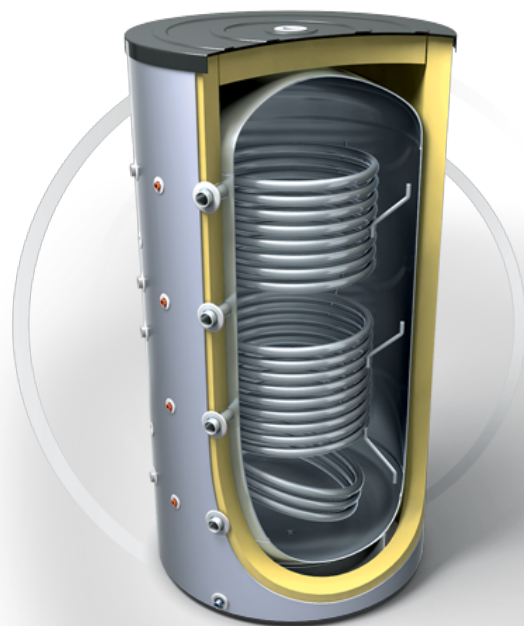




Profi Line

## **V 15/9 S2 2000 130 F46 P6**

Buffer de acumulare agent termic cu  
doua serpentine pentru instalatiile de  
incalzire





## Informatii principale

- Rezervor din otel - ne-emailat
- Izolatie de inalta eficienta din poliuretan - 100 mm
- 4 teci pentru senzorii de temperatura
- 4 + 5 racorduri hidraulice
- Racord de intrare
- Racord pentru ventilul de aerisire/ iesire
- Racord de golire
- Capac de plastic



Caracteristici tehnice	
Capacitate nominala [L]	1928 L
Tipul de protectie al vasului	Rezervor din otel - ne-emailat
Presiunea de lucru a rezervorului	0.3 MPa
Supapa de siguranta	Nu
Teaca pentru senzorul termic	6 buc
4+5 Intrari/ Iesiri	Da
Racord de golire	Da
Suprafata serpentina S1 [m <sup>2</sup> ]	4.5 m <sup>2</sup>
Suprafata serpentina S2 [m <sup>2</sup> ]	2.7 m <sup>2</sup>
Capacitatea serpentinei S1 [L]	41.6 L
Capacitatea serpentinei S2 [L]	25.2 L
Pierdere termica $\Delta T_{45K}$ [kWh / 24 h]	8.3
Temperatura maxima de lucru	95 T°C
Temperatura maxima de lucru in serpentina	110 T°C
Dimensiuni [mm] [D/h]	1300 mm x 2412 mm
Greutate neta [kg]	476