

SOUDABAND ACRYL – Banda acrilica – Burete expandabil

Date tehnice :

Culoare	Antracit
Rezistenta termica	-20°C....+85°C
Densitate	70-90 kg/m ³
Mod de livrare	Role precompresate 80% din grosimea expandata
Temperatura de aplicare	+5°C....+30°C

Descriere : Soudaband Acryl este un burete impregnat precompresat.

Caracteristici :

- Izolare termica si fonica
- rezistenta UV
- hidroizolant
- nu necesita pregatire initiala sau finisare
- nu necesita vopsire la capete
- neutru din punct de vedere chimic, fara miros
- expandeaza si umple spaturile si se muleaza pe suprafetele inegale

Aplicatii :

- izolarea doliilor la acoperisuri – burete de dolie
- umplerea rosturilor in constructii, placi prefabricate, zidarie din caramida, beton. Izolari intre rame de usi sau ferestre , etc. Ideal pentru izolare hidro si paravant a constructiilor din beton, metal, caramida, placi prefabricate si a acoperisurilor. Poate fi utilizata atat la interior cat si la exterior.

Termen de garantie si depozitare :

- 9 luni in ambalajul original
- depozitare in spatii reci si uscate la temperaturi de +5°C....+25°C

Dimensiunea rostului :

Latime minimala : latimea benzii

Latime maximala : banda trebuie aleasa in functie de latimea rostului. Latimea maximala a rostului va fi atinsa la cea mai joasa temperatura (-20°C). Latimea rostului trebuie sa fie egala cu dimensiunile benzii care garanteaza parametrii eficienti.

Suprafete :

Starea suprafetelor : curate, uscate, fara praf si grasimi.

Mod de aplicare : nu necesita scule speciale doar o spatula, cutit sau spaclu si daca este necesar pene de lemn (fig 1,2). Suprafetele de aplicare trebuie sa fie paralele si fara praf si /sau resturi de ciment. Luati cel putin 1 cm mai mult la capete. Aplicati de jos in sus in cazul rosturilor verticale (fig 1,2). Presati banda cu ajutorul unui cutit astfel incat partea autoadeziva sa se lipeasca pe prima suprafata a rostului.

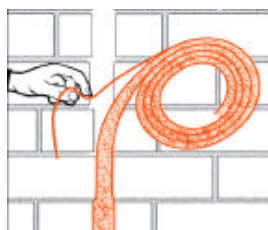


Fig 1

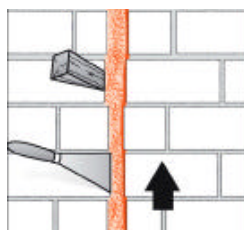


Fig 2

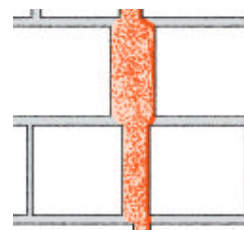


Fig 3

Dupa aplicare banda va expanda si va umple golurile din suprafetele neregulate (fig 3). Posibil daca suprafetele rostului sunt umede partea autoadeziva sa fie neutralizata iar in acest caz este nevoie de pene de lemn pentru fixarea benzii pana cand expandarea va fi totala (30 min).

Cand se izoleaza rosturi care se intersecteaza sau in forma de T se aplica prima data pe rostul vertical iar apoi pe cel orizontal avand grija ca ambele benzi sa nu fie intinse. (Fig 4,5,6). Se va avea in vedere ca la aplicarea in rosturi de intersectie sau in prelungire distantele intre benzi sa fie minime iar benzile sa nu fie intinse (fig 7)

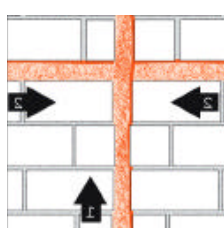


Fig 4

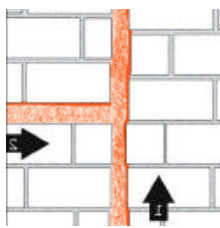


Fig 5

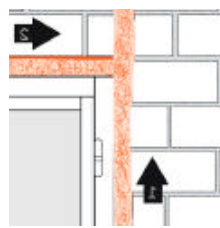


Fig 6

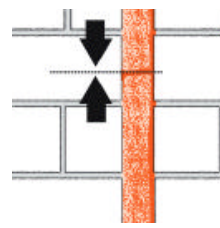


Fig 7

Informatii generale

Eficienta benzii depinde de gradul de comprimare final intre rosturi :

- comprimata pana la 25% etansare impotriva ploii, izolare fonica inalta
- comprimata pana la 35% etansare impotriva ploii, izolare fonica buna
- comprimata pana la 50% etansare , izolare fonica buna
- comprimata pana la 75% impermeabilitate, etansare pentru praf si curenti de aer

Dimensiuni standard :

Grosime Banda Comprimata/ Expandata (mm)	Latimi recomandate Latime/Adancimerost(mm)	Dimensiuni rost (mm)	Lungime Rola (m)	Role/bax
2/10	10	2-3	10	30
2/10	15	2-3	10	20
2/10	20	2-3	10	15
2/10	25	2-3	10	12
2/10	30	2-3	10	10
3/15	10	3-4	8	30
3/15	15	3-4	8	20
3/15	20	3-4	8	15
3/15	25	3-4	8	12
3/15	30	3-4	8	10
4/20	10	4-5	8	30
4/20	15	4-5	8	20
4/20	20	4-5	8	15
4/20	25	4-5	8	12
4/20	30	4-5	8	10
6/30	20	6-7	6	15
6/30	25	6-7	6	12
6/30	30	6-7	6	10
8/40	20	8-10	4	15
8/40	25	8-10	4	12
8/40	30	8-10	4	10



SOUDAL

Reprezentanta SOUDAL NV Belgia
Sos BUCURESTI TARGOVISTE NR 300
BUFTEA JUD ILFOV
Tel/Fax 021 3515804 ; office@soudal.ro

