

Ytong - sisteme complete de zidărie termoizolantă

DATE TEHNICE 2018



YTONG

SISTEME COMPLETE DE ZIDĂRIE TERMOIZOLANTĂ.

YTONG ESTE MARCĂ ÎNREGISTRATĂ A XELLA GROUP, CEL MAI IMPORTANT PRODUCĂTOR MONDIAL DE MATERIALE DE CONSTRUCȚII PENTRU ZIDĂRIE DIN DOMENIUL BETONULUI CELULAR AUTOCLAVIZAT.

Ytong a fost creat din dorința de a oferi combinația perfectă a beneficiilor oferite de materialele de zidărie premium: este simplu de prelucrat și ușor, rezistent la foc și durabil și are proprietăți ecologice, reușind să asigure o termoizolație superioară oricărei zidării.

Elementele de zidărie Ytong sunt rezultatul a peste **85 de ani** de cercetare și îmbunătățire continuă și fac parte din **categoria premium** a materialelor de construcții, oferind caracteristici de neegalat și **calitate germană**.



**BLOCURI DE ZIDĂRIE
CALITATE GERMANĂ**



**PERFORMANȚĂ
ENERGETICĂ**



**SIMPLU ȘI UȘOR
DE FOLOSIT**

Ytong A* BLOCURI ZIDĂRIE

Soluția constructivă Ytong A* pentru pereți exteriori monostrat are excelente proprietăți de izolare termică și capacitate de difuzie la vapori. Blocurile de zidărie sunt disponibile în diferite variante de grosimi cu locaș de prindere, având îmbinări nut-feder sau plane.

Ytong Forte BLOCURI ZIDĂRIE

Soluția constructivă Ytong Forte este ideală pentru pereți structurali exteriori în sistem multistrat sau interiori și prezintă excelente caracteristici de izolare fonică. Elementele sunt disponibile în variantă plană cu locaș de prindere.

Ytong Clasic BLOCURI ZIDĂRIE

Soluția constructivă Ytong Clasic este destinată pereților exteriori în sistem multistrat sau pereților despărțitori. Sunt disponibile într-o gama variată

de grosimi și dimensiuni pentru diverse tipuri de aplicații, în variantă plană sau cu îmbinări nut-feder și locașe de prindere.

Ytong Interior BLOCURI ZIDĂRIE

Soluția constructivă Ytong Interior pentru pereți de compartimentare este soluția tehnică optimă pentru consumuri reduse și creșterea rapidității în execuție, având dimensiuni speciale. Ytong Interior este disponibil în variantă plană sau cu îmbinări nut-feder.

Ytong Design ELEMENTE DE PLACARE

Elementele Ytong Design sunt destinate realizării de placări, măști și decorațiuni. Disponibile în variantă plană.

Profile U ELEMENTE DE COFRAJ PROFILATE

Au rol de cofraj pierdut în realizarea buiandrugilor, centurilor și stâlpișorilor la pereți de închidere și compartimen-

tare. Sunt modulate cu restul zidăriei, iar folosirea lor reduce timpul de execuție și costurile.

Adeziv YTONG MORTAR ÎN PAT SUBȚIRE

Soluția recomandată pentru punerea în operă a elementelor de zidărie Ytong. Folosirea mortarului în pat subțire Ytong ajută la reducerea necesarului de mortar utilizat, la realizarea unei zidării fără abateri dimensionale, reducerea masivă a punților termice prin rost și a timpilor necesari punerii în operă și la creșterea rezistenței zidăriei.



**ROMANIA
GREEN
BUILDING
COUNCIL**

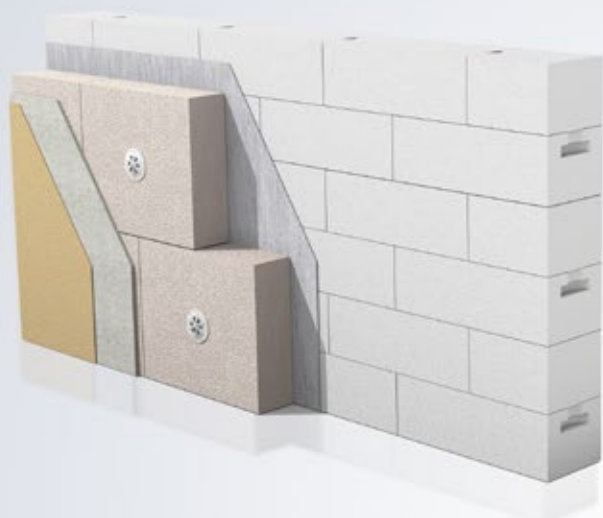
Ytong este primul furnizor de soluții de zidărie pentru Locuințe Verzi, certificat de

**ROMANIA GREEN
BUILDING COUNCIL**

Soluții de pereți pentru clădiri cu consum de energie aproape de zero

Sistemele complete de zidărie Ytong sunt o garanție a calității și a eficienței energetice. Puse în operă, acestea devin soluții de pereți care permit încadrarea locuinței în clasa energetică A și construirea de locuințe cu consum de energie aproape zero.

Cu cât valoarea U a coeficientului de transfer termic asigurată de un perete este mai mică, cu atât clasa energetică oferită viitoarei locuințe va fi mai bună. Ytong reușește să ofere valori optime ale coeficientului de transfer termic pentru economisirea energiei în clădiri.



Ytong Forte

BLOCURI ZIDĂRIE

Soluție pentru clădire Performantă Energetic

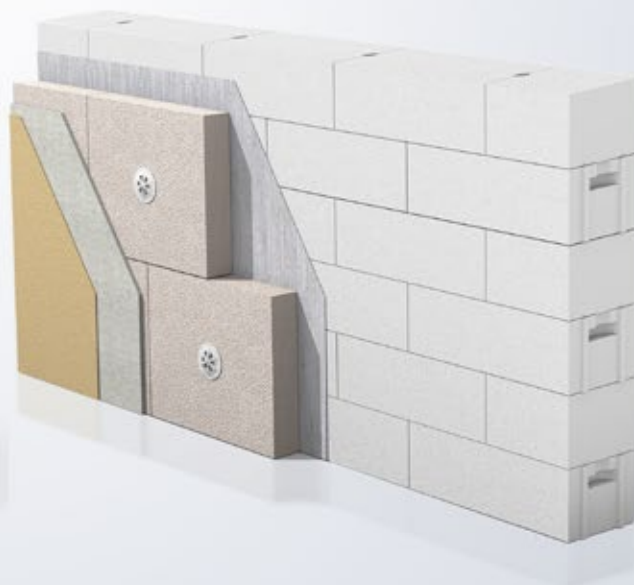
Ytong Forte 25 cm Plan + Multipor 15 cm
Valoare U = 0,193 W/m²K

Ytong A+

BLOCURI ZIDĂRIE

Soluție pentru clădire cu consum Aproape Zero (NZEB)

Ytong A+ 30 cm NF + Multipor 15 cm
Valoare U = 0,146 W/m²K



Ytong A+

BLOCURI ZIDĂRIE

Soluție pentru clădire Plus Energie

Ytong A+ 35 cm NF + Multipor 20 cm
Valoare U = 0,117 W/m²K

Ytong Clasic




BLOCURI ZIDĂRIE

Soluție pentru clădire Performantă Energetic

Ytong Clasic 30 cm NF + Multipor 10 cm
Valoare U = 0,204 W/m²K




➤ Dimensiuni / Cantități / Consumuri - aplicații nestructurale, neportante

Tip produs	Profilajie	Dimensiuni [mm]			Consumuri / Cantități						
		lățime	înălțime	lungime	buc./m ²	buc./m ³	m ² /m ³	m ² /palet	buc./palet	m ³ /palet	
Blocuri de zidărie perete termoizolant monostrat - nu necesită termoizolare suplimentară ⁽¹⁾											
	YTONG A ⁺ B2.0, D350	Nut-Feder	300	250	600	6,67	22,3	3,33	4,50	30	1,35
			350				19,1	2,86	3,60	24	1,26
Blocuri de zidărie perete exterior multistrat - necesită termoizolare suplimentară											
	YTONG A ⁺ B2.0, D350	Nut-Feder	250	250	600	6,67	26,7	4,00	5,40	36	1,35
	YTONG CLASIC B2.5, D440		250				26,7	4,00	5,40	36	1,35
			300				22,3	3,33	4,50	30	1,35
Blocuri de zidărie perete interior despărțitor sau compartimentare											
	YTONG INTERIO B2.5, D440	Nut-Feder Plan	100	250	600	6,67	66,7	10,00	13,50	90	1,35
			125				53,4	8,00	10,80	72	1,35
			150				44,5	6,67	9,00	60	1,35
			200				33,4	5,00	6,30	42	1,26
	YTONG FORTE B5.0, D600	Plan	200	250	600	6,67	33,4	5,00	6,30	42	1,26

⁽¹⁾ cu protecția adecvată a punților termice

➤ Dimensiuni / Cantități / Consumuri - aplicații structurale, portante



Tip produs	Profilajie ⁽¹⁾	Dimensiuni [mm]			Consumuri / Cantități						
		lățime	înălțime	lungime	buc./m ²	buc./m ³	m ² /m ³	m ² /palet	buc./ palet	m ³ /palet	
Blocuri de zidărie perete exterior multistrat - necesită termoizolare suplimentară ⁽²⁾											
	YTONG CLASIC B2.0, D440	Plan	250				26,7	4,00	5,40	36	1,35
			300				22,3	3,33	4,50	30	1,35
	YTONG FORTE B5.0, D600	Plan	250	250	600	6,67	26,7	4,00	5,40	36	1,35

(1) toate elementele sunt prevăzute cu cavitate de prindere pentru a ușura manipularea acestora

(2) blocurile de zidărie cu grosimi de 250 și 300 mm pot fi folosite și pentru realizarea pereților interiori structurali

Notă: Proiectantul de specialitate este persoana autorizată să aleagă, să verifice și să aplice soluția constructivă de zidărie din punct de vedere structural, pentru fiecare caz în parte, conform tuturor cerințelor legale (cod proiectare P100, cod proiectare CR6, etc.)

➤ Dimensiuni / Performanțe - pereți antifoc

Tip produs	Profilajie	Dimensiuni [mm]			EI*	REI*	
		lățime	înălțime	lungime			
Blocuri de zidărie pentru pereți antifoc							
	YTONG INTERIO B2.5, D440	Plan Nut&Feder	100	250	600	120 EI	-
		Plan Nut&Feder	125			120 EI	-
		Plan Nut&Feder	150			180 EI	-
		Plan Nut&Feder	200			240 EI	180 RE 180 REI 180 REI-M 180 REW
	YTONG CLASIC B2.5, D440	Plan Nut&Feder	250			240 EI	180 RE 180 REI 180 REI-M 180 REW

* [E] Integritate, [I] Izolație, [R] Capacitate portantă, [M] Rezistență mecanică, [W] Radiație

Notă: pentru performanțe superioare celor declarate în prezentul tabel, valorile se vor corela cu indicațiile din normativul P118, tabel 2.4.2

➤ Mortar în pat subțire Ytong

Proprietăți / Consumuri / Cantități	UM	Mortar Ytong - gri
Rezistență la compresiune	Clasa	M10
Aderența la suport prin rezistența la forfecare	N/mm ²	min. 0,3
Necesar apă	l / sac	5,4
Consum mortar elemente cu Nut-Feder	kg/m ³	15
Consum mortar elemente plane	kg/m ³	11
Ambalare	Kg / sac	20



(1) în funcție de condițiile meteorologice se recomandă utilizarea mortarului conform "Ghidul Meșterului Ytong"

Proprietăți produse

Caracteristici	Simbol	UM	B2.0, D350	B2.5, D440	B5.0, D600
Densitate în stare uscată	ρ_{ap}	kg/m ³	350±20	440±20	600±50
Abateri dimensionale pe înălțime	-	mm	±1	±1	±1
Stabilitate dimensională	ϵ	mm/m	≤0,20	≤0,20	≤0,20
Rezistență îngheț-dezghet ⁽¹⁾	-	%	NPD	NPD	NPD
Rezistență medie la compresiune	f_b	N/mm ²	2,0	2,5	5,0
Coefficient de difuzie a vaporilor de apă	μ	-	5/10	5/10	5/10
Conductivitatea termică pe bloc ⁽²⁾	$\lambda_{10\text{sec}}$	W/mK	0,09	0,12	0,16
Absorbția de apă ⁽¹⁾	δ	g/m ² s ^{0.5}	NPD	NPD	NPD
Clasa de reacție la foc	-	-	A1	A1	A1

⁽¹⁾ nu trebuie expus neprotejat
⁽²⁾ grad de probabilitate P= 90%

Performanțe ale produselor

Caracteristici	Simbol	UM	B2.0, D350	B2.5, D440	B5.0, D600	
Indice de izolare la zgomot aerian⁽¹⁾ R_w [dB]						
	10 cm	R_w	dB	-	41	-
	12,5 cm			-	42	-
	15 cm			-	44	-
	20 cm			-	45	45
	25 cm			-	45	47
	30 cm			45	47	-
	35 cm			46	-	-
Coefficientul de transfer termic zidărie cu mortar Ytong⁽²⁾						
	20 cm	U_{zid}	W/(m ² K)	-	0,55	0,71
	25 cm			0,34	0,44	0,58
	30 cm			0,29	0,37	-
	35 cm			0,25	-	-

⁽¹⁾ tencuit pe ambele fețe







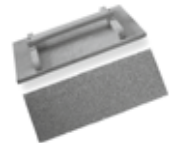




⁽²⁾ valoare brută, conform MC 001/1-2009 și SR EN 1745

Greutăți pentru transport

Greutate medie pentru transport [kg]										
Greutate* / palet	Tip produs	Lățime element zidărie Ytong [mm]								
		50	75	100	125	150	200	250	300	350
	Ytong A* B2.0, D350 NF / Plan	-	-	-	-	-	-	710	710	670
	Ytong CLASIC B2.5, D440 NF / Plan	-	-	-	-	-	780	820	820	-
	Ytong INTERIO B2.5, D440 NF / Plan	-	-	820	820	820	-	-	-	-
	Ytong FORTE D 600 Plan (BG)	-	-	-	-	-	1100	1030	-	-

* greutatea poate varia în funcție de umiditatea blocurilor de zidărie la care se adaugă greutatea paletului (15kg)

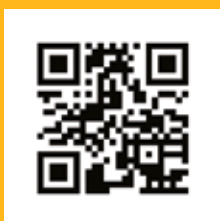
Unelte profesionale

	Denumire produs	Utilizare	
1	Ferăstrău tăiere manuală vidia, 11 dinți vidia, 17 dinți	tăierea simplă și exactă a blocurilor de zidărie Ytong	
2	Racletă de crestare	realizarea manuală a traseelor pentru instalații și a canalelor pentru armături de ancoraj în zidăria Ytong	
3	Vinclu	trasare exactă și ghidaj pentru tăierea blocurilor de zidărie Ytong	
4	Burghiu de trecere 50 mm 30 mm	străpungerea zidăriei pentru conducte până la mărimea DN 40 (diametru nominal) străpungerea zidăriei pentru conducte până la mărimea DN 25 (diametru nominal)	
5	Burghiu pentru doze 90 mm 70 mm	80 mm pentru realizarea dozelor electrice de ramificație 65 mm pentru realizarea dozelor electrice de aparat	
6	Ciocan de cauciuc mare mic	poziționarea blocurilor de zidărie cu grosimea minimă 200 mm poziționarea blocurilor de zidărie cu grosimea maximă 150 mm	
7	Placă de șlefuire	șlefuirea denivelărilor mici, în cazul folosirii mortarului în pat subțire	
8	Rindea cu dinți de ferăstrău	șlefuirea denivelărilor mari, în cazul folosirii mortarului în pat subțire	
9	Mistrie dințată	pentru aplicare mortar în pat subțire (1-3 mm rost) - corespunzătoare elementelor având următoarele lațimi: 100, 125, 150, 200, 250, 300, 350, 400 mm	
10	Sanie pentru mortar	pentru aplicare mortar în pat subțire (1-3 mm rost) - corespunzătoare elementelor având următoarele lațimi: 100, 125, 150, 200, 250, 300, 350, 400, 500 mm	
11	Mașina electrică de tăiat Ytong	măsurarea și tăierea simplă și exactă a blocurilor de zidărie Ytong	

Notă: această broșură este publicată de Xella RO S.R.L. Informațiile sunt prezentate cu scop de sfaturi practice și sunt revizuite până la momentul publicării.

Ținând cont că reglementările și legile în vigoare sunt într-un proces de continuă schimbare, informațiile cuprinse în acest pliant nu sunt cu caracter legal și nu pot fi supuse ca probe pentru reclamații.

O consultare a normativelor și reglementărilor în vigoare trebuie atent făcută pentru fiecare caz în parte.



Importator Xella RO S.R.L.

www.ytong.ro



Telefonul consumatorului

0800 008 **BCA** (0800 008 222)

Gratuit în intervalul 8.00-17.00

Caracteristicile de produs prezentate în această broșură se referă la produsele care provin din fabrica XELLA Bulgaria.

Bul.3 Mart,
60 BG 9300 Dobrich.