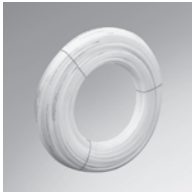
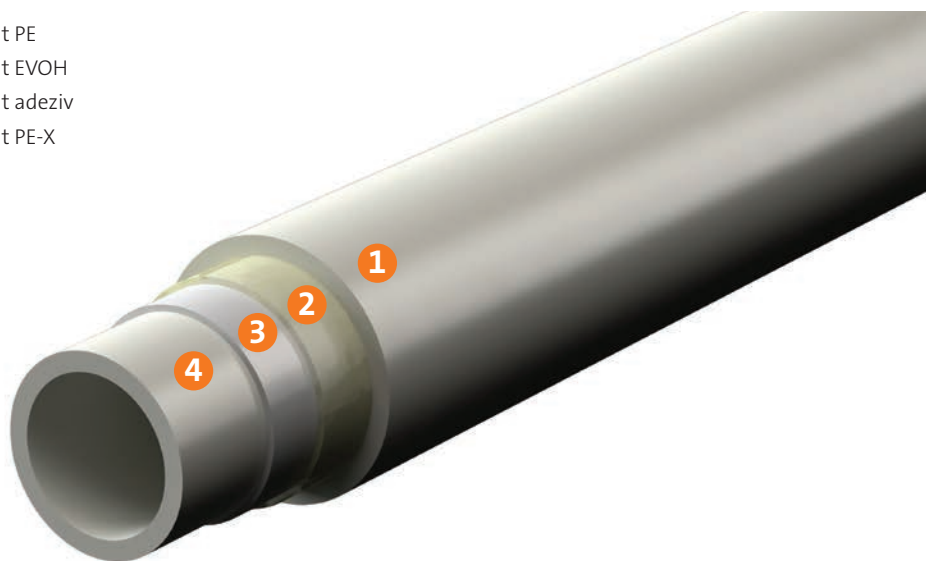
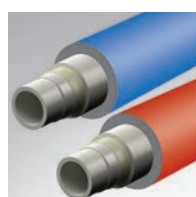


imagine	descriere	dimensiune [mm]	cod produs	cantitate în ambalaj		unitate de măsură	stoc
Conducte cu strat anti-difuzie EVOH							
	Conducte PEX SD4+ pentru încălzire și apă potabilă parametri de lucru: temperatură maximă 95°C , presiune 10 bar .	colac		ambalaj	palet		
		16x2,2	FBAXC4C1623600P0	600	2400		A
		16x2,2	FBAXC4C1623100P0	100	2100		A
		20x2,8	FBAXC4C2028100P0	100	1400	m	A
		25x3,5	FBAXC4C2535050P0	50	900		A
	Conductă cu strat anti-difuzie EVOH	32x4,4	FBAXC4C3244050P0	50	600		A
	livrată la colac						

1. Strat PE
2. Strat EVOH
3. Strat adeziv
4. Strat PE-X



Tip	dimensiunile conductei	diametru exterior	grosimea peretelui	diametru interior	conductivitate termică	dilatare linară	temperatura maximă de lucru	temperatura maximă temporară	presiunea maximă de lucru	rază minimă de îndoire
		mm	mm	mm	W/mK	mm/mK	°C	°C	bar	
PEXSD4+	16 x 2,2	16	2,2	11,6	0,41	0,15	95	110	10	5xdz
	20 x 2,8	20	2,8	14,4						
	25 x 3,5	25	3,5	18						
	32 x 4,4	32	4,4	23,2						



Conductă PEX SD4+ în izolație termică

- în 4 straturi, din polietilenă de înaltă densitate, reticulată prin fascicul cu electroni conf. DIN ISO 15875
- cu barieră anti-difuziune conf DIN 4726
- având parametri maximi de lucru: temperatura de lucru 95°C (pe termen scurt max 110°C) presiunea 10 bari
- culoare: albă
- izolație termică sub formă de spumă, grosime 6mm, cu folie de protecție mecanică: culoare roșu / albastru

16x2.2 Albastru	FP4I1622100PXB06	100		A
16x2.2 Roșu	FP4I1622100PXR06	100		A
20x2.8 Albastru	FP4I2028100PXB06	100	m	A
20x2.8 Roșu	FP4I2028100PXR06	100		A