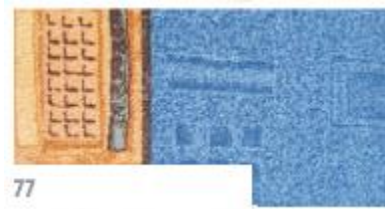


## TRAVERSA JENA



### DATE TEHNICE:

PROCEDEU DE FABRICAȚIE:	1/10 TUFFTED, LOOP PILE
COMPOZIȚIE FIR:	100% Poliamidă
SUPORT:	GEL
GREUTATE FIR:	300 G / M <sup>2</sup>
GREUTATE TOTALĂ:	1260 G / M <sup>2</sup>
NR. NODURI / M <sup>2</sup> :	165 500
ÎNĂLȚIME FIR:	3 MM
ÎNĂLȚIME TOTALĂ:	5,4 MM
LĂȚIME ROLĂ:	0.67, 0.80, 1.00, 1.20 M
ML/ ROLĂ:	± 30 ML

### Domenii de utilizare: