

Oslo Grey®



Detalii produs

	Dimensiuni (cm)	Grosimea (cm)	Suprafață/cutie m ²	Piese în cutie/ Greutate
Oslo®	L = 32.5 H = 7.5*	1.9 - 3*	0.78	32 piese ≈ 17 kg

*pentru un aspect mai natural dimensiunile pot varia

Materiale și consumuri medii

Produse recomandate	Spray Protectie Modulo®	Adeziv Modulo®
Oslo®	9 m ² /unitate	3 kg/ m ²

MODULO DECORATIVE SOLUTIONS
Tel: (+40)264 305607 Fax: (+40)264 305513
Email: office@modulo.fr

MODULO SAS
4 parc du Durteint 77160 PROVINS, FRANCE
Tel: (+33)160 671338 Fax: (+33)160 671947



Suporturi admise

Gips, gips-carton, cărămizi, beton, cărămizi din beton, suprafețe tencuite.

Suprafață în condiții bune, uscată, stabilă. Întodeauna protejată împotriva infiltrațiilor.

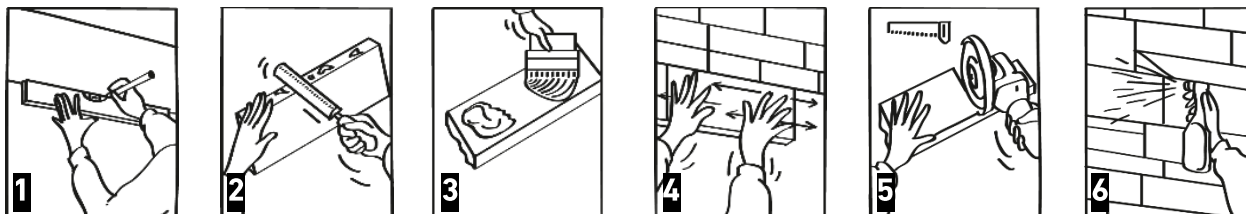
Altele: contactați-ne.

Excepții: montarea pe podea, tavan, montarea în locuri umede, expunerea la intemperii, temperaturi mai mari de 50°C.

Depozitarea produsului

La interior, ferit de umezeală și temperaturi extreme.

Instrucțiuni montaj



1. Trasați linii de nivel.

2. Îndepărtați marginile și răzuiți spatele plăcilor pentru o aderență mai bună.

3. Aplicați adezivul (Modulo Colle).

4. Aplicați plăcile pe perete.

5. Tăiați plăcile dacă este nevoie.

6. Aplicați spray-ul de protecție MODULO.

Unelte
necesare



Întreținere

1. Utilizați doar soluții cu pH neutru pentru curățarea plăcilor.

2. Protejați-vă plăcile cu ajutorul spray-ului de protecție Modulo după instalare pentru a facilita întreținerea lor.

3. Curățați plăcile cu ajutorul unui aspirator, asigurându-vă că duza nu ajunge în contact direct cu plăcile.

4. Nu curățați plăcile folosind presiuni mari.

5. În cazul unor pete profunde cereți sfatul unui profesionist. Atenție la produsele de curățenie nespecifice.

