

Hi-MO **X6**

Explorer

LR5-66HTH

520~540M

- Potrivit pentru piata de distributie
- Designul simplu intruchipeaza stilul modern
- Performanta mai buna a generarii de energie
- Calitatea ridicata a modulelor pentru fiabilitate pe termen lung

15

Garantia de 15 ani pentru material
si procesare

25

Garantia de 25 ani pentru
puterea de iesire ultra
liniara

Certificarea Completa a Sistemului si a Produsului

IEC 61215, IEC 61730, UL 61730

ISO9001:2015: ISO Quality Management System

ISO14001: 2015: ISO Environment Management System

ISO45001: 2018: Occupational Health and Safety

IEC62941: Guideline for module design qualification and type approval

LONGI



22.7%
EFICIENTA
MAX MODULULUI

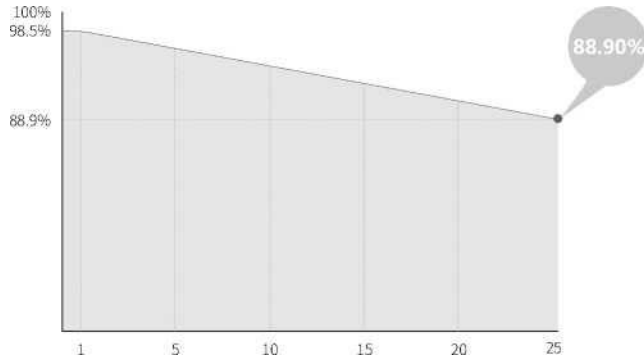
0~3%
TOLERANTA
PUTERI

<1.5%
PRIMUL AN
DEGRADAREA PUTERII

0.40%
ANUL 2-25
DEGRADAREA PUTERII

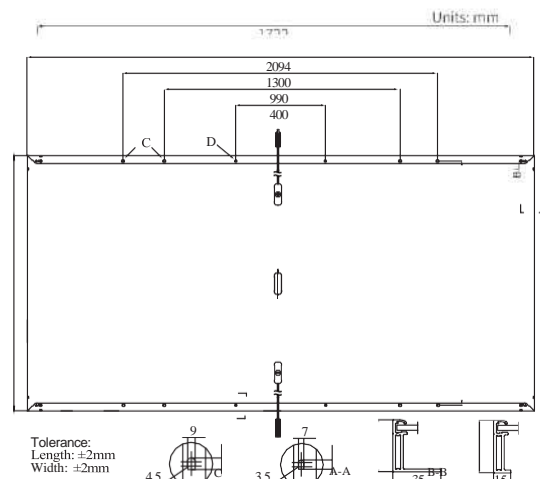
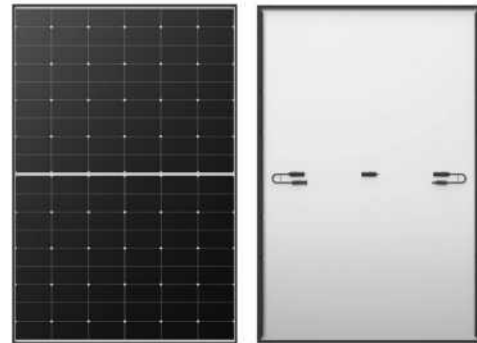
Valoarea Suplimentara

Garantie de alimentare de 25 de ani



Parametri mecanici

Orientarea celulelor	132 (6×22)
Cutia de jonctiune	IP68
Cablu de iesire	4mm ² , +400,-200mm±1200mm Lungimea poate fi customizata
Sticla	Sticla unică, sticlă securizată acoperită de 3,2 mm
Rama	Cadru din aliaj de aluminiu anodizat
Weight	26.0kg
Dimension	2094×1134×35mm
Packaging	31buc per palet / 155pcs per 20'GP / 682buc per 40'HC



Caracteristici Electrice

Tipul de modul	STC : AML5 1000W/m ²		25°C		NOCT :		AML5 800W/m ² 20°C 1m/s		Test ncertainty for Pmax: ±3%	
	LR5-66HTH-520M	LR5-66HTH-525M	LR5-66HTH-530M	LR5-66HTH-535M	LR5-66HTH-540M	LR5-66HTH-540M	LR5-66HTH-540M	LR5-66HTH-540M	LR5-66HTH-540M	LR5-66HTH-540M
Conditia de testare	STC	NOCT	STC	NOCT	STC	NOCT	STC	NOCT	STC	NOCT
Puterea maxima (Pmax/W)	520	388.6	525	392.3	530	396.0	535	399.8	540	403.5
Tensiunea de Circuit deschid (Voc/V)	47.58	44.68	47.73	44.82	47.88	44.96	48.03	45.10	48.18	45.24
Curent de scurtcircuit (Isc/A)	14.05	11.35	14.12	11.41	14.2	11.47	14.28	11.53	14.36	11.59
Tensiunea la puterea Maxima (Vmp/V)	39.91	36.42	40.06	36.55	40.22	36.7	40.38	36.85	40.53	36.99
Curent la Puterea Maxima(Imp/A)	13.03	10.68	13.11	10.74	13.18	10.8	13.25	10.86	13.33	10.92
Module Efficiency(%)	21.9		22.1		22.3		22.5		22.7	

Parametri de Functionare

Temperatura Operationala	-40°C ~ +85°C
Toleranta de Iesire a Puterii	0 ~ 3%
Toleranta Voc and Isc	±3%
Tensiunea maxima a sistemului	DC1500V (IEC/UL)
Clasa Maxima a Seriei Sigurantei	25A
Temperatura Nominala de Functionare a Celulei	45±2°C
Clasa de Protectie	Class II
Indice de Foc	UL type 1 or 2 IEC Class C

Incarcare Mecanica

Partea Frontala Sarcina Statica Maxima	5400Pa
Partea Spate Sarcina Maxima	2400Pa
Testul la Grindina	25mm Grindina la Viteza 23m/s

Temperaturi Nominale (STC)

Coefficientul de temperatura al Isc	+0.050%/°C
Coefficientul de temperatura al Voc	-0.230%/°C
Coefficientul de temperatura al Pmax	-0.290%/°C

LONG!

No.8369 Shangyuan Road, Xi'an Economic And Technological
Development Zone, Xi'an, Shaanxi, China.
Web: www.longi.com

Specificatiile incluse in aceasta fisă tehnica
pot fi modificate fara notificare prealabila.
LONG! Isi rezerva dreptul de interpretare
finala..(20230811V19)DG