

Model



Cod	Culoare	Conținut pachet
M08Z	alamă	mufă redusă
M09Z	alamă	mufă redusă
M10Z	alamă	mufă redusă
M11Z	alamă	mufă redusă
M12Z	alamă	mufă redusă
M13Z	alamă	mufă redusă
M14Z	alamă	mufă redusă
M15Z	alamă	mufă redusă
M16Z	alamă	mufă redusă
M17Z	alamă	mufă redusă

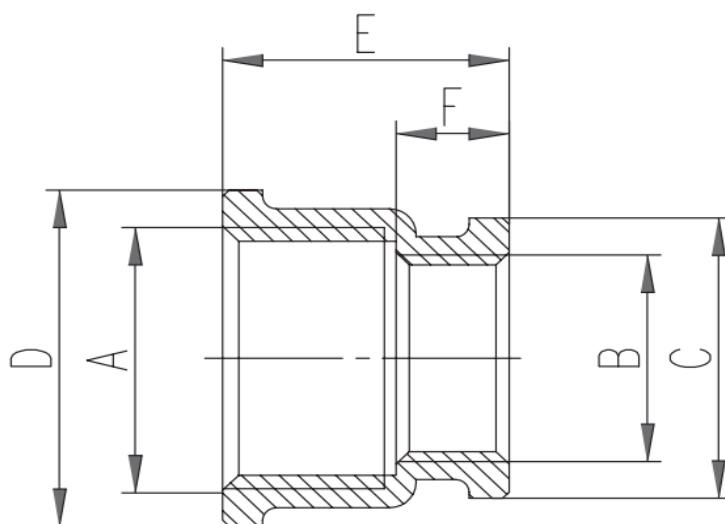
Tip constructiv

- corp din alamă sanitară CW617N
- racorduri filetate: ISO228/1
- conform cu standardul EN 1254-4:2004



Parametri tehnici și dimensiuni

Cod	A [Țoli]	B [Țoli]	C [mm]	D [mm]	E [mm]	F [mm]	P _{nom} [bar]	Temp. minimă de lucru [°C]	Temp. maximă de lucru [°C]
M08Z	1/2"	3/8"	22.5	27	21.5	8.5	10	0	95
M09Z	3/4"	1/2"	27	34	26	11.5	10	0	95
M10Z	1"	3/4"	27	40	28	12	10	0	95
M11Z	1"	1/2"	34	40	29	13	10	0	95
M12Z	1 1/4"	1"	40	49	33	14.5	10	0	95
M13Z	1 1/2"	1"	40	56	33	13.5	10	0	95
M14Z	1 1/2"	1 1/4"	49	56	35	16.5	10	0	95
M15Z	2"	1"	40	70	37	14	10	0	95
M16Z	2"	1 1/4"	49	70	39	16	10	0	95
M17Z	2"	1 1/2"	55	70	40	17	10	0	95



Caracteristici	<ul style="list-style-type: none"> • controlul calității conform normelor europene în vigoare • toate fittingurile sunt supuse testului de etanșeitate • carcasa marcată conform normelor europene • pasul des al filetelui de racord asigură o legătură sigură și etanșă
Domeniul de utilizare	Mufele din seria MxxZ sunt destinate utilizării în rețele de distribuție apă caldă, apă rece, sisteme de încălzire, sisteme de răcire, rețele de aer comprimat.
Avize și agremente	<ul style="list-style-type: none"> • mufele dețin agrement și aviz tehnic valabile pentru piața din România • pentru toate mufele există Declarație de conformitate, calitate și performanță

• Toate datele incluse în aceste broșuri corespund informațiilor disponibile la momentul imprimării și servesc doar ca materiale informative. Ne rezervăm dreptul la modificări în sensul progreselor tehnice. Ilustrațiile sunt imagini simbolice și, de aceea, se pot abate din punct de vedere optic de la imaginea reală a produsului. Sunt posibile diferențe de culoare din cauza tipăririi. Ne rezervăm dreptul de a modifica specificațiile tehnice și de funcționare. Pentru mai multe informații, contactați departamentul nostru tehnic.