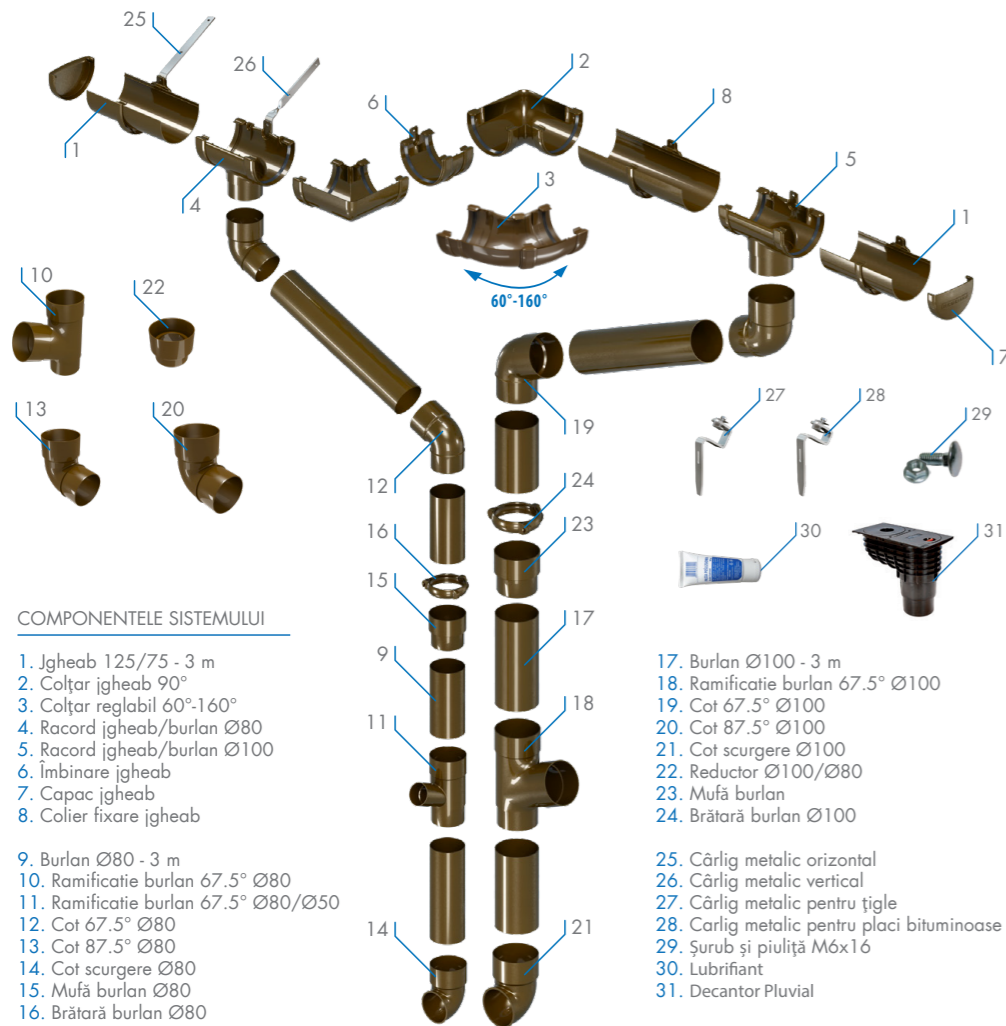


REGENAU



COMPONENTELE SISTEMULUI

1. Jgheab 125/75 - 3 m
2. Colțar jgheab 90°
3. Colțar reglabil 60°-160°
4. Racord jgheab/burlan Ø80
5. Racord jgheab/burlan Ø100
6. Îmbinare jgheab
7. Capac jgheab
8. Colier fixare jgheab
9. Burlan Ø80 - 3 m
10. Ramificație burlan 67.5° Ø80
11. Ramificație burlan 67.5° Ø80/Ø50
12. Cot 67.5° Ø80
13. Cot 87.5° Ø80
14. Cot scurgere Ø80
15. Mufă burlan Ø80
16. Brătară burlan Ø80

17. Burlan Ø100 - 3 m
18. Ramificație burlan 67.5° Ø100
19. Cot 67.5° Ø100
20. Cot 87.5° Ø100
21. Cot scurgere Ø100
22. Reductor Ø100/Ø80
23. Mufă burlan
24. Brătară burlan Ø100
25. Cârliț metalic orizontal
26. Cârliț metalic vertical
27. Cârliț metalic pentru țigle
28. Cârliț metalic pentru plăci bituminoase
29. Șurub și piuliță M6x16
30. Lubrifiant
31. Decantor Pluvial

GAMA DE CULORI CLASICE



GAMA DE CULORI PMMA



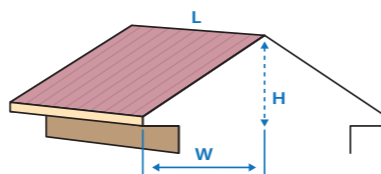
MANUAL DE INSTALARE

DESIGN

Proiectarea sistemului pluvial trebuie efectuată de un proiectant cu experiență, care să respecte normele EN 1256-3, precum și cele naționale și locale în domeniul construcțiilor. Produsul este destinat colectării apei pluviale de pe acoperișul clădirilor rezidențiale, administrative și industriale.

ATENȚIE!

În cazul în care clădirea se află în zone unde există riscul formării stratului de gheață/zăpadă pe acoperiș, este recomandabil folosirea elementelor de susținere a zăpezii (parazăpezi), în scopul prevenirii alunecării acestora, deoarece pot cauza vătămări corporale sau distrugereri de bunuri.



REGENAU 125 - RATE DEBIT		
Calcul conform EN 12056-3, bazate pe un debit al precipitațiilor de 80 l/(m ² ·h)		
	Pozit. drenajului la început	Pozit. drenajului la mijloc
Cu pantă 8 mm/m	2,2 L/s 100 m ²	4,4 L/s 200 m ²
Cu pantă 4 mm/m	1,9 L/s 85 m ²	3,8 L/s 170 m ²
Fără pantă	1,6 L/s 70 m ²	3,2 L/s 140 m ²

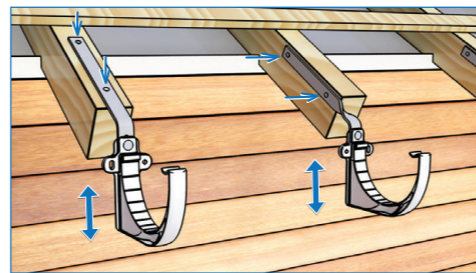
Calculul suprafeței efective de drenaj - S poate fi calculat folosind formula: $S = (W + H/2)L$ unde:
W - este distanța orizontală de la marginea acoperișului la proiecția crestei;
H - înălțimea acoperișului;
L - lungimea acoperișului.

DEPOZITARE ȘI MANIPULARE

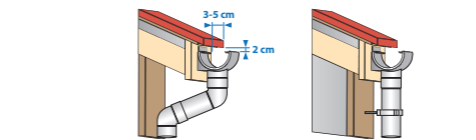
Jgheaburile și burlanele se depozitează deasupra solului pe o suprafață netedă, fără rugozități sau margini ascuțite. Produsele se aranjează în mod liber, fără răsucirea sau îndoirea acestora și nu este permisă stivuirea pe înălțime mai mare de 6 straturi de pachete. Accesoriile și piesele de îmbinare se depozitează în interior, în ambalajele originale cu scopul de a proteja produsele de deteriorare sau poluare. Se recomandă o ventilație a spațiului pe toată perioada depozitării acestor produse; acestea nu se acoperă sau înfășoară în folie transparentă sau opacă. Pentru a preveni zgărierea jgheaburilor sau a burlanelor - nu le frecăți unele de celelalte.

OPȚIUNI DE FIXARE A CÂRLIGULUI DE JGHEAB

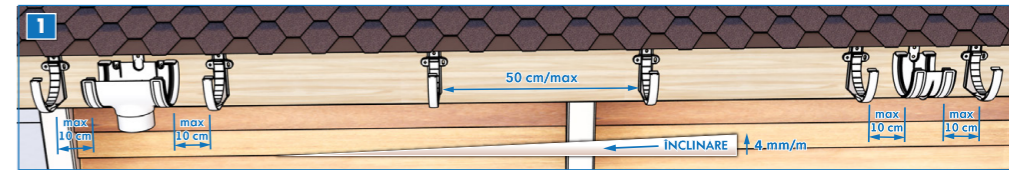
Toate jgheaburile se fixează de pazie cu ajutorul carligelor de jgheab. În situația când nu există pazie, este necesară utilizarea oricărui carliț metalic din cele patru variante: de caprior sau în lateralul acestuia, de înveliș bituminoasă sau ceramică (vezi imagini mai jos).



cârliț metalic orizontal și vertical



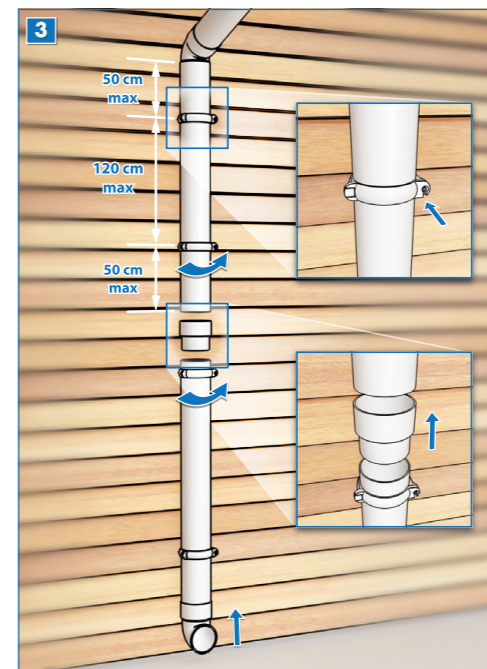
cârliț metalic pentru plăci bituminoase cârliț metalic pentru țigle



1. Fixați racordul de jgheab în poziția marcată anterior, având în vedere poziția burlanului și direcția de înclinare a jgheabului. Cu ajutorul unei șori întinse, determinați panta și montați carligele de jgheab începând cu partea cea mai ridicată, luând în calcul o pantă de 0,4%, la o distanță de maximum 50 cm unul față de celălalt. Va recomandăm montarea carligelor de ambele părți ale fiecărui element de îmbinare (colțar, îmbinare, racord) la o distanță maximă de 10 cm de element. Pentru a realiza o fixare optimă, prindeți toate elementele de pazie, folosind șuruburi 5x30 mm.



2. Măsurați și tăiați jgheaburile la lungimea necesară, ținând cont de semnele de delimitare din racord, marcate cu A. Pentru a fixa jgheabul, poziționați o margine în clips ca în schema B, ușor și cealaltă muchie (schema C) sub urechea de prindere a carligului de jgheab până ce jgheabul este fixat în toate carligele și/sau elemente. Toate elementele de îmbinare ale jgheabului, sunt prevăzute cu garnituri din silicon care previn scurgerile de apă. NU puneți adeziv pe garniturile din silicon! Va recomandăm să aplicați un strat subțire cu lubrifianț pentru PVC pe fiecare garnitură, pentru a facilita mișcarea jgheabului la contractiile și dilatațiile termice. Este obligatorie folosirea de lubrifianț PVC pentru instalarea sistemului în varianta de culoare Cupru și Argintiu.



3. Fixați bratarile de burlan de perete la o distanță maximă de 120 cm între ele și 50 cm față de capetele burlanului, folosind dimensiunea de șurub adecvată în funcție de grosimea izolației și a tencuiei peretelui. Introduceți burlanul în suportul bratarii, închideți partea din față și fixați cu ajutorul șurubului furnizat în pachet. Pentru a permite mișcarea termică este recomandabil să lăsați un spațiu de 7 - 10 mm între marginea (cantul) fiecărui burlan și partea superioară (mare) a mufei.

Prin utilizarea calculatorului nostru online, vă puteți estima individual necesarul de materiale pentru proiectul dumneavoastră: www.regenau.com/ro/Calculator

