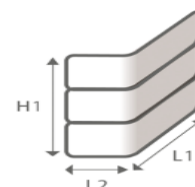
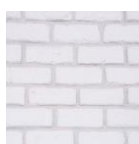




## Manhattan®



## Detalii produs

	Dimensiuni (cm)	Grosimea (cm)	Suprafață/cutie m <sup>2</sup>	Piese în cutie/ Greutate
<b>Manhattan®</b>	L = 19 H = 6 – 6.5	2,5	0,52	68 piese ≈ 10 kg
<b>Manhattan® CRN</b>	L1 = 16,8 L2 = 7 H = 6,2	0.6 – 2.3*	1.2 ml	14 piese ≈ 3 kg

\*pentru un aspect mai natural dimensiunile pot varia

## Materiale și consumuri medii

Produse recomandate	Spray Protecție Modulo®	Adeziv Modulo®	Chit pentru rost Modulo®
<b>Manhattan®</b>	9 m <sup>2</sup> /unitate	3 kg/ m <sup>2</sup>	3 kg/ m <sup>2</sup>
<b>Manhattan® CRN</b>	9 ml/unitate	3 kg/ml	3 kg/ml



## Suporturi admise

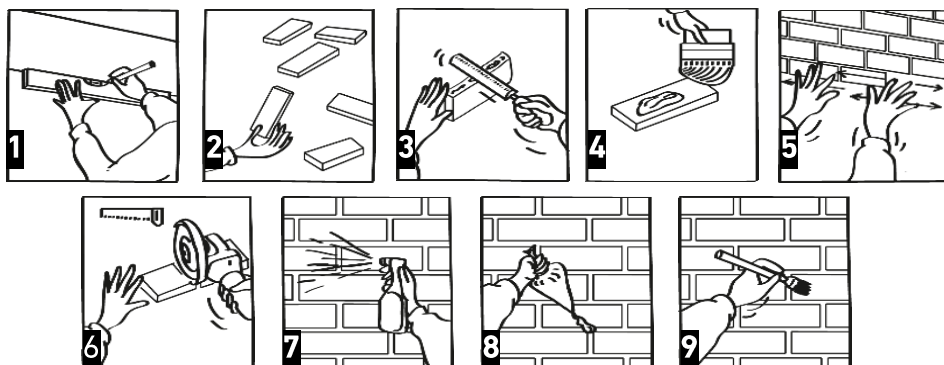
Gips, gips-carton, cărămizi, beton, cărămizi din beton, suprafețe tencuite.  
Suprafață în condiții bune, uscată, stabilă. Întodeauna protejată împotriva infiltrațiilor.  
Altele: contactați-ne.

Excepții: montarea pe podea, tavan, montarea în locuri umede, expunerea la intemperii, temperaturi mai mari de 50°.

## Depozitarea produsului

La interior, ferit de umezeală și temperaturi extreme.

## Instrucțiuni montaj



Unelte  
necesare



1. Trasați linii de nivel.
2. Alegeți plăcile.
3. Îndepărtați marginile și răzuți spatele plăcilor pentru o aderență mai bună.
4. Aplicați adezivul (Modulo Colle).
5. Aplicați plăcile pe perete lăsând un loc liber între ele pentru rosturi.
6. Tăiați plăcile dacă este nevoie.
7. Aplicați chitul pentru rosturi (Modulojoint Blanc).
8. Neteziți rosturile.
9. Aplicați spray-ul de protecție MODULO.

## Întreținere

1. Utilizați doar soluții cu pH neutru pentru curățarea plăcilor.
2. Protejați-vă plăcile cu ajutorul spray-ului de protecție Modulo după instalare pentru a facilita întreținerea lor.
3. Curățați plăcile cu ajutorul unui aspirator, asigurându-vă că duza nu ajunge în contact direct cu plăcile.
4. Nu curățați plăcile folosind presiuni mari.
5. În cazul unor pete profunde cereți sfatul unui profesionist. Atenție la produsele de curățenie nespecifice.

MODULO DECORATIVE SOLUTIONS  
Tel: (+40)264 305607 Fax: (+40)264 305513  
Email: [office@modulo.fr](mailto:office@modulo.fr)

MODULO SAS  
4 parc du Durteint 77160 PROVINS, FRANCE  
Tel: (+33)160 671338 Fax: (+33)160 671947



[www.modulo.fr](http://www.modulo.fr)