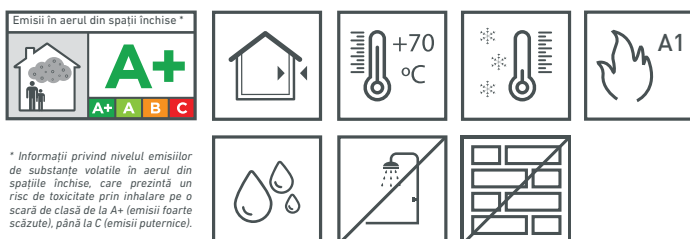


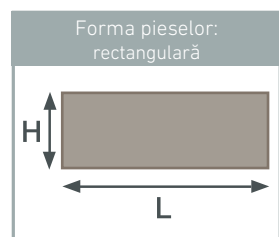
MODULO

MY LIFE STYLE, MY DESIGN

FRESCO Old Stone



* Informații privind nivelul emisiilor de substanțe volatile în aerul din spațiile închise, care prezintă un risc de toxicitate prin inhalare pe o scară de clasă de la A+ (emisii foarte scăzute), până la C (emisii puternice).



Placaj decorativ pe bază de ciment pentru utilizare la EXTERIOR / INTERIOR

produs montat fără rosturi

EAN: 5945763012721

Detalii produs

Dimensiuni (cm)	Grosime (cm)	Acoperire/cutie (m ²)	Număr piese/cutie	Greutate/cutie (kg)
L = 35 H = 11	1 - 3 *	0.58	15	21.34

* pentru un aspect mai natural dimensiunile pot varia

Paletizare

Nr. cutii/rând	Nr. rânduri/palet STND	Nr. cutii/palet STND	Înălțime palet STND (cm)	Nr. rânduri/palet DS	Nr. cutii/palet DS
14	3	42	120	-	-

Accesorii recomandate și consumuri medii

Adezivi: MODULO Colle Extra Flex (C2TeS1) / MODULO Adhesive (D2) (kg/m ²)	Soluție de Protecție: MODULO Protection Spray (m ² /unitate)
5	9

Recomandări și specificații

Suprafețe suport: ghips, ghips-carton, cărămizi, beton, cărămizi din beton, suprafețe tencuite, lemn, faianță, în funcție de specificațiile adezivului folosit. Suprafața pe care se efectuează montajul trebuie să fie în condiții bune, lipsită de praf, uscată, stabilă și protejată împotriva infiltrațiilor.

Excepții: Produsele nu se montează pe podea, tavan, pe suprafețe sau în zone cu umiditate ridicată sau expuse la temperaturi mai mari de 70 ° C.

Spatele plăcilor trebuie să fie uscat și lipsit de praf, grăsimi sau alte substanțe antiaderente.

Depozitarea produsului

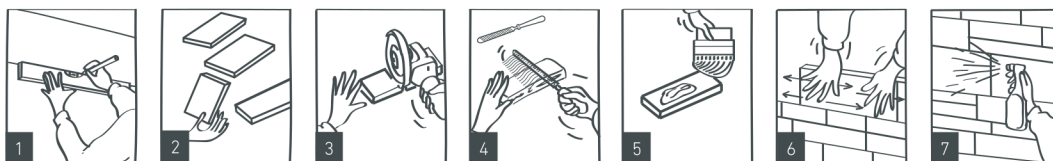
Produsul se depozitează doar în spații acoperite, ferite de umezeală sau intemperii.

Instrucțiuni de montaj

FOLOȘIȚI MĂSURILE DE PROTECȚIE INDIVIDUALĂ RECOMANDATE ÎN TIMPUL PROCESULUI DE INSTALARE A PRODUSELOR



UNELTE RECOMANDATE



1. Trasați linii de nivel.
2. Preselectați plăcile decorative și mixați-le din cutii diferite.
3. Tăiați plăcile la dimensiunea dorită, dacă este cazul.
4. Uniformizați marginile și periați spatele plăcilor cu o perie de sârmă pentru o aderență mai bună. Asigurați-vă că spatele plăcilor este curat și lipsit de praf.
5. Aplicați adezivul adecvat stratului suport, atât pe spatele plăcilor, cât și pe suprafața de montaj.
6. Aplicați plăcile decorative pe suprafața de montaj.
7. Opțional, aplicați spray-ul de protecție pe întreaga suprafață a plăcilor decorative montate.

Întreținere

Utilizați numai soluții de curățare cu PH neutru pentru curățarea plăcilor.

Curățați plăcile cu ajutorul unui aspirator, dar evitați ca duza să intre în contact direct cu plăcile.

Nu curățați plăcile cu ajutorul dispozitivelor cu presiune mare. În caz contrar, riscați deteriorarea acestora.

În cazul petelor profunde, cereți sfatul unui profesionist. Evitați folosirea produselor de curățare nespecifice.

Consultați gama de produse a producătorului pentru soluții specifice de curățare și protecție.