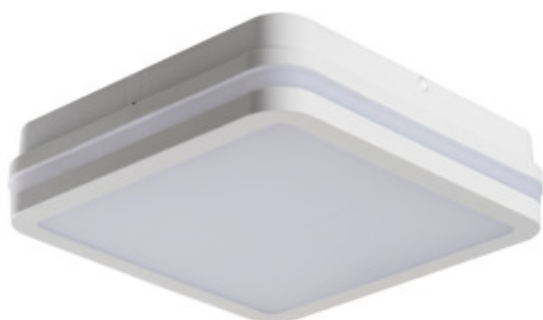


Plafonieră LED

5905339329424



Corpurile BENO LED de la Kanlux au un design și un efect de iluminare deosebit. Acestea sunt o creație unică, având imaginea brevetată de Kanlux. BENO LED prezintă o rezistență ridicată la condițiile meteorologice (IP54), au un sensor de mișcare cu posibilitate de reglare și pot fi instalate rapid și ușor pe tavan sau perete. Datorită designului și a aspectelor tehnice, BENO LED de la Kanlux este un corp de iluminat multifuncțional ce poate fi utilizat în orice loc.

### DATE GENERALE:

**Culoare:** alb

**Loc de montare:** pentru montare pe perete, pentru montare pe tavan

**Loc de aplicare:** în interior și exterior

**Distanță minimă de la obiectul iluminat:** 0,5m

**Posibilitate de conlucrare cu reostatul:** nu

**Lungime [mm]:** 220

**Lățime [mm]:** 220

**Înălțime [mm]:** 55

**Conținut de mercur:** nu

**Sursă de lumină cu LED integrată:** da

### DATE TEHNICE:

**Tensiune nominală [V]:** 220-240 AC

**Frecvență nominală [Hz]:** 50

**Putere maximă [W]:** 18

**Clasă de protecție împotriva șocurilor electrice:** II

**Materialul abajurului:** material din plastic

**Tip de diodă:** LED SMD

**Fluxul luminos al corpului de iluminat [lm]:** 1550

**Fluxul luminos util al sursei de lumină  $\Phi_{use}$  [lm]:** 2400

**Fluxul luminos util al sursei de lumină  $\Phi_{use}$  [lm]:** sub formă de sferă (360°)

**Culoarea luminii:** alb

**Temperatura de culoare corelată [K]:** 4000

**Consecvența culorii în elipse McAdam:**  $\leq 6$

**Indicele de redare a culorilor:** 80

**Durabilitate [h]:** 20000

**Număr de cicluri pornit/oprit:**  $\geq 20000$

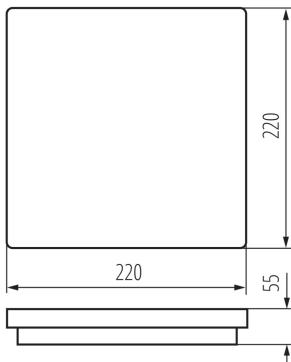
**Unghi de iluminare [°]:** 110

**Eficiența luminoasă a lămpii [lm/W]:** 86

**Interval de temperatură ambiantă la care produsul poate fi expus [°C]:** -15÷35

**Materialul carcasei:** material din plastic

### Plafonieră LED



**Tip de conexiune:** bloc cu autoblocare

**Intervalul secțiunilor transversale ale cablurilor aplicate**

**[mm<sup>2</sup>]:** 0,5÷1,5

**Durată de încălzire a lămpii [s]:** ≤1

**Temp de aprindere a lămpii [s]:** ≤0,5

**Grad IP:** 54

#### DATE LOGISTICE:

**Unitate de măsură:** bucată

**Cu sunt ambalate:** 10

**Număr de bucăți în ambalajul intermediar:** 1

**Număr de bucăți în ambalajul comun:** 10

**Greutate unitară netă [g]:** 480

**Greutate [g]:** 637

**Lungimea ambalajului unitar [cm]:** 22.5

**Lățimea ambalajului unitar [cm]:** 6

**Înălțimea ambalajului unitar [cm]:** 23

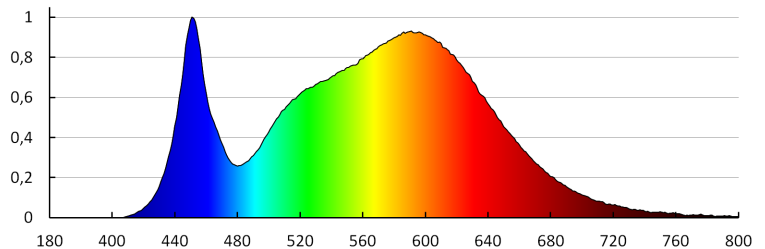
**Greutatea cutiei de carton [kg]:** 6.37

**Lățimea cutiei de carton [cm]:** 32.5

**Înălțimea cutiei de carton [cm]:** 25

**Lungimea cutiei de carton [cm]:** 47

**Volumul cutiei de carton [m<sup>3</sup>]:** 0.038188



KANLUX S.A. (kat 32942) BENO 18W NW-L-W / LDC (Polar)

Luminare: KANLUX S.A. (kat 32942) BENO 18W NW-L-W  
Lamps: 1 x BENO 18W NW

