

VIKING
PRUSZYŃSKI



TIGRA

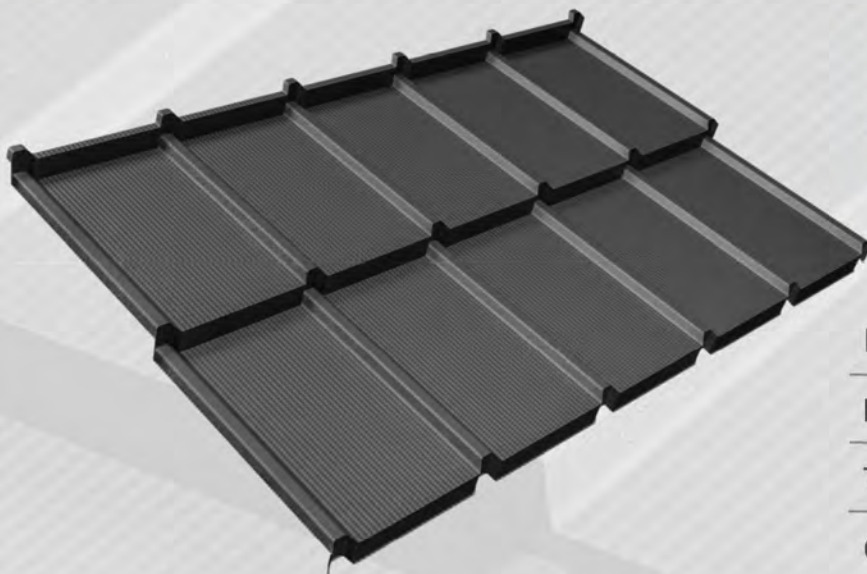
REN

FIORD

LOARA

INSTRUCȚIUNI DE INSTALARE

www.vkp.ro



TIGRA

Lungime modul: 350 mm

Lățime utilă foaie: 1147 mm

Total lățime foaie: 1186 mm

Greutate 1m²: aprox. 4.7kg



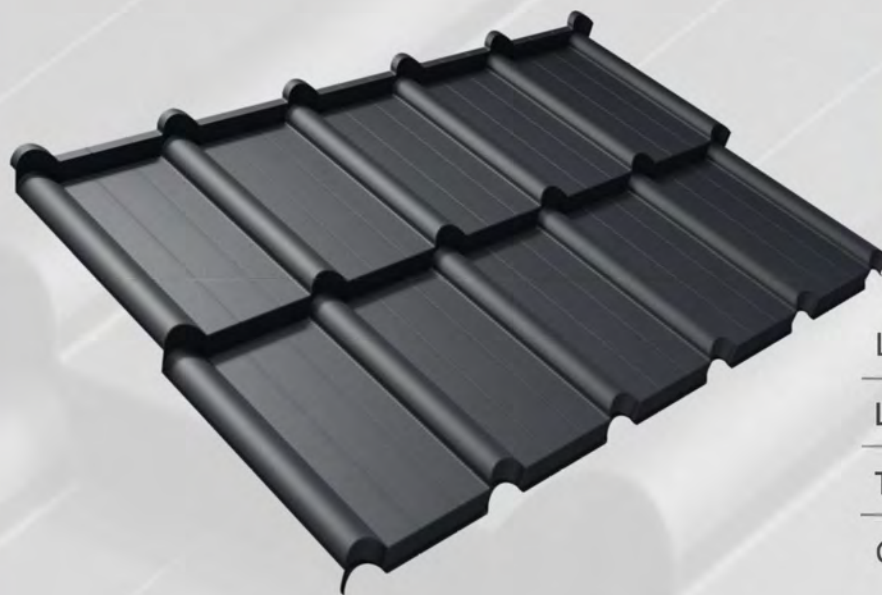
REN

Lungime modul: 350 mm

Lățime utilă foaie: 1105 mm

Total lățime foaie: 1192 mm

Greutate 1m²: aprox. 4.7kg



FIORD

Lungime modul: 350 mm

Lățime utilă foaie: 1110 mm

Total lățime foaie: 1165 mm

Greutate 1m²: aprox. 4.7kg



LOARA

Lungime modul: 350 mm

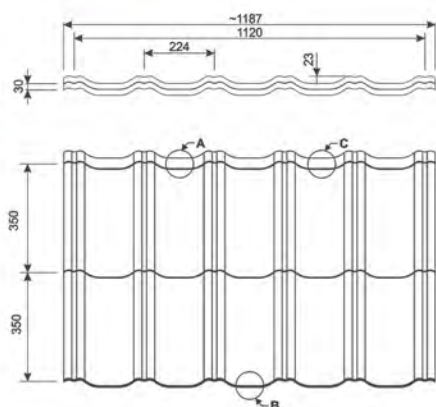
Lățime utilă foaie: 1187 mm

Total lățime foaie: 1120 mm

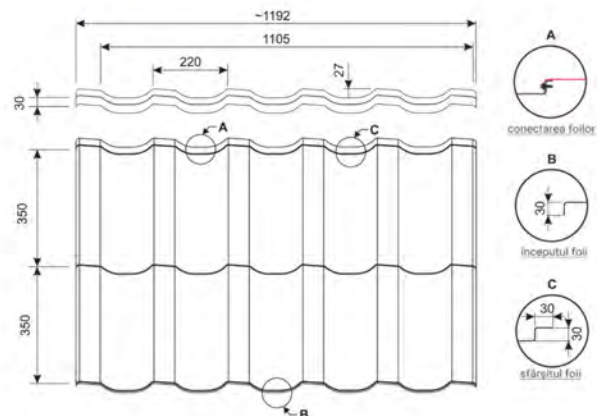
Greutate 1m²: aprox. 4.7kg

Model foaie

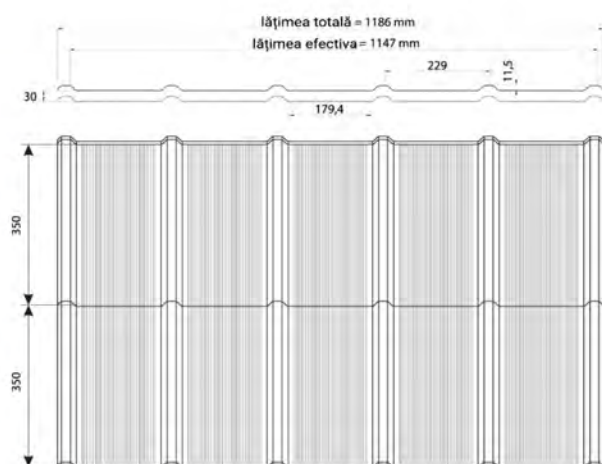
LOARA



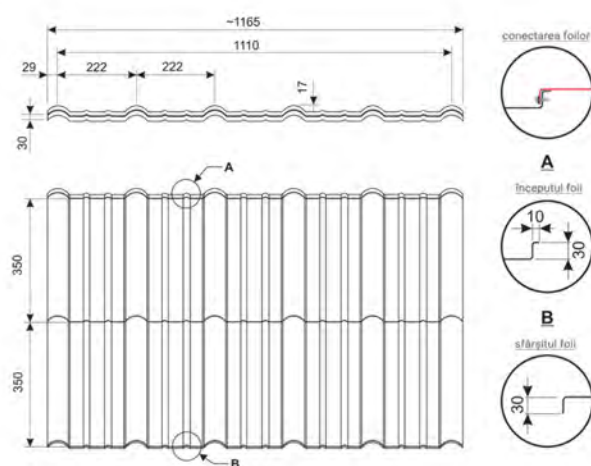
REN



TIGRA



FIORD



Ambalaj



Un pachet standard de panouri tip țiglă metalică modulara contine 180 bucati.

Puteti comanda orice cantitate.

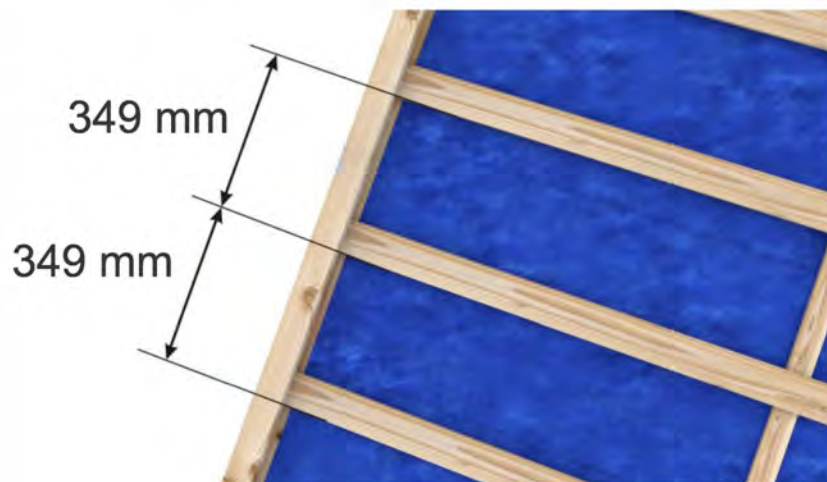
Depozitare (mai mult de 1 lună)

La depozitarea pentru mai mult de 1 lună, paletii trebuie plasați într-un depozit uscat și închis.

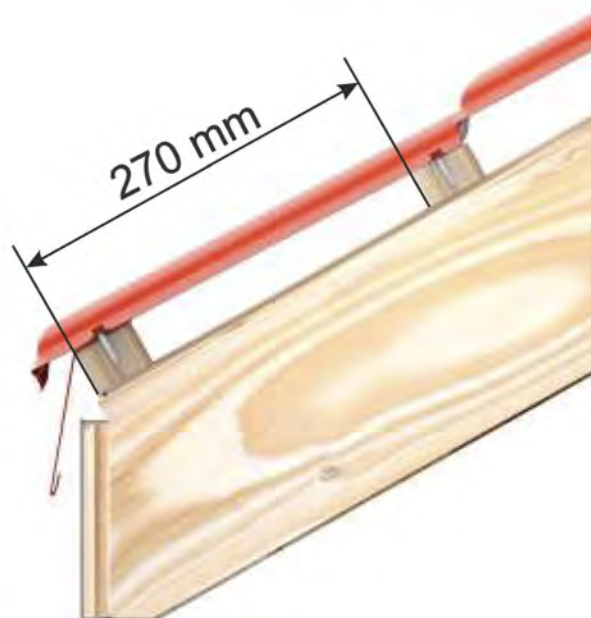
Distanțare șipci

Distanța de instalare între șipcile panoului tip țiglă este 349 mm. Distanța trebuie redusă cu 1 mm în raport cu lungimea modulului de țiglă.

Constructorii folosesc de obicei un sistem unde la fiecare 10 plăci distanța este redusă cu 1 cm.



Distanța optimă între prima și a doua placă este 270 mm.



Coasere

La fiecare a doua curbare, la punctul unde se îmbină panourile, folosiți un șurub de coasere pentru a îmbina panourile.



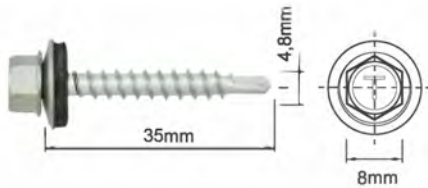
Folosirea șuruburilor

Ansamblul acoperișului necesită 8 până la 12 șuruburi autoforante pe m², în funcție de nivelul de complexitate al acoperișului și 2 șuruburi de coasere la fiecare panou modular dublu sau simplu.



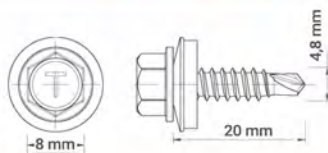
Șuruburi autoforante

- O piuliță EPDM integrată garantează etanșeitatea completă a prinderii. Piulițele noastre EPDM de calitate superioare sunt rezistente la diferențele de temperatură și raze UV care reprezintă principalele cauze de pierdere a etanșeității.
- Model de filet ideal adaptat aplicării tablei la lemn. Capătul de foraj redus permite forarea rapidă prin foaia metalică în timp ce filetul lat și cu pas mare asigură cea mai mare capacitate portantă în lemn.
- Dimensiunea ideală a capătului șurubului cu cap hexagonal este compatibilă cu capătul de montare. Este perfect potrivit, asigurând un locaș stabil în capătul de montare și permite o instalare confortabilă.



Coasere

- Forma și tipul filetului este selectată în mod specific pentru îmbinarea tablelor profilate împreună.
- Filetul ajunge până la capăt, ceea ce împiedică răsucirea și permite folosirea elementelor de fixare fără șaiță în cazul în care etanșeitatea nu este o prioritate.
- Filetul ranforsat este protejat împotriva coroziunii cu un înveliș zincat de cel puțin 12 μm



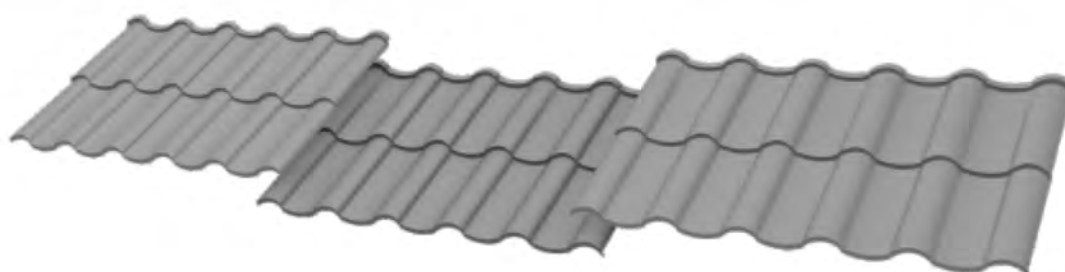
Șurub cu cap plat

- Forma plată a capului face șurubul aproape invizibil pe panta acoperișului.

Metodă recomandată de instalare



Metodă recomandată de instalare



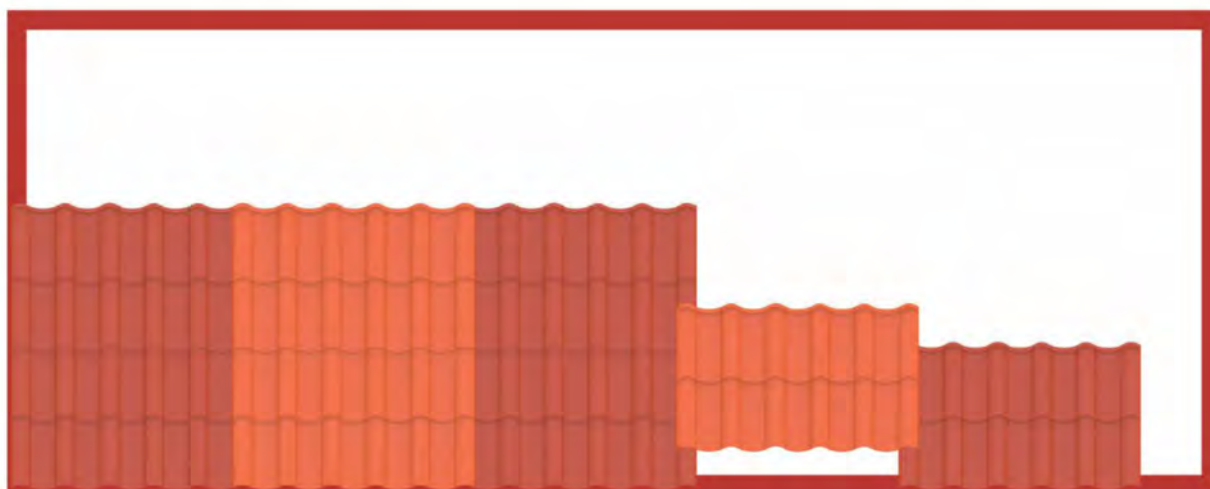
Secvență de montare



Secvență recomandată de instalare începând de la coamă.



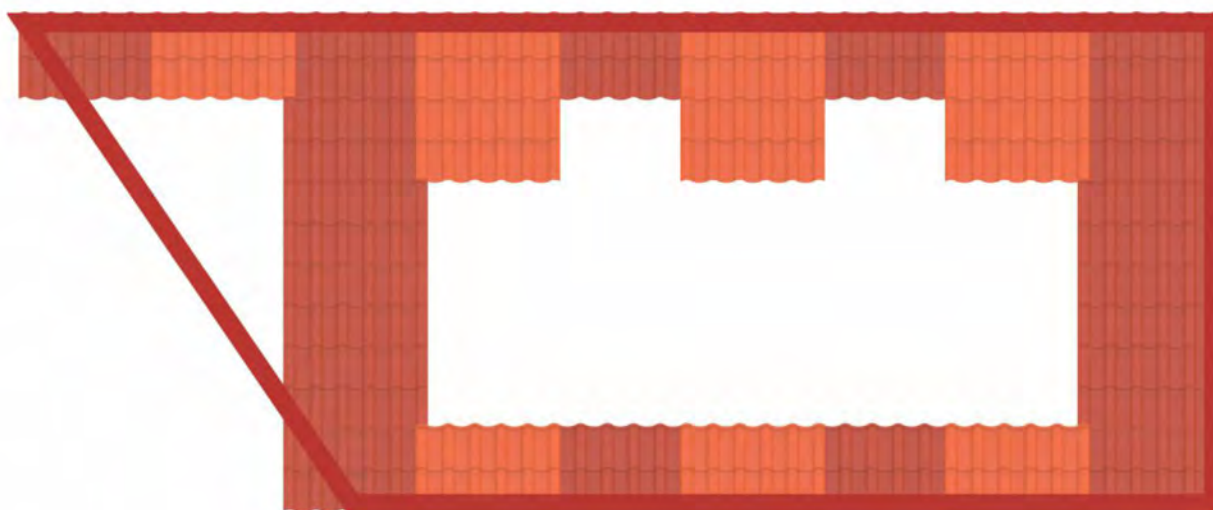
Posibilă secvență de instalare începând de la streășină, din partea dreaptă.



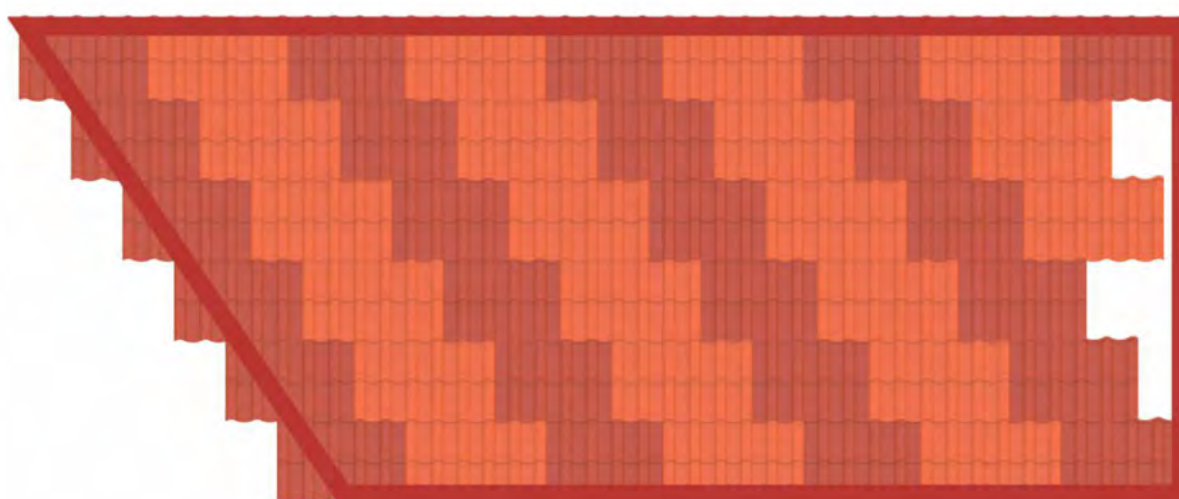
Posibilă secvență de instalare începând de la streășină, din partea stângă.



Secvență recomandată de instalare (pentru pante dreptunghiulare de mari dimensiuni)



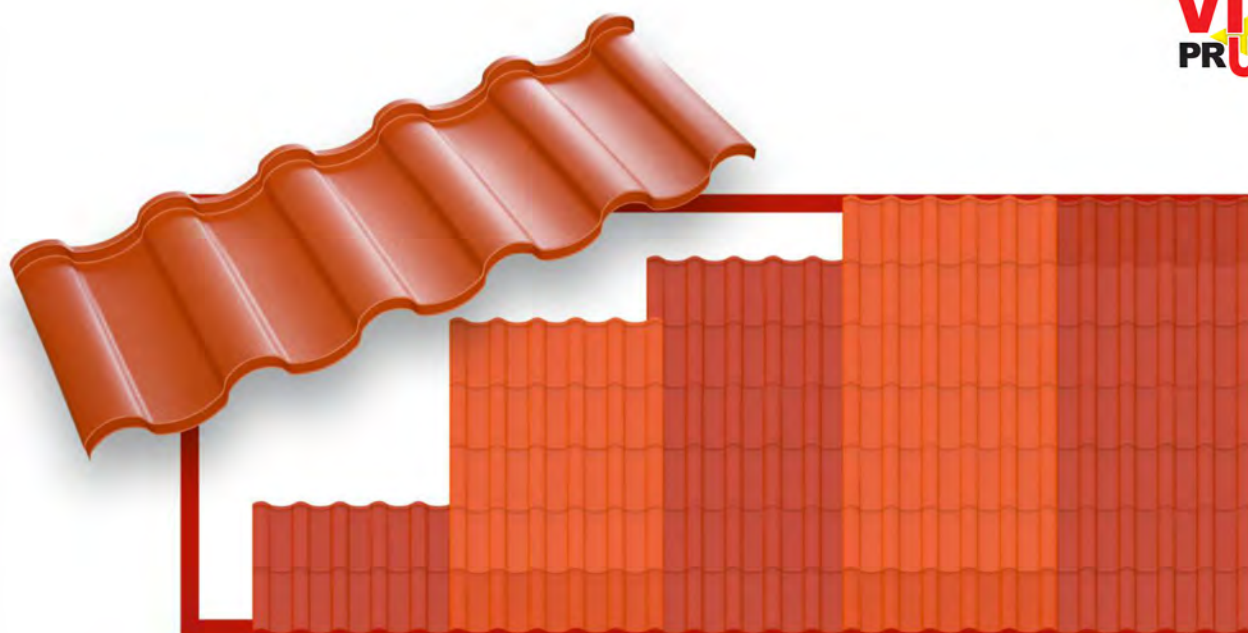
Exemplu de secvență de instalare - pantă asimetrică de acoperiș, de mari dimensiuni



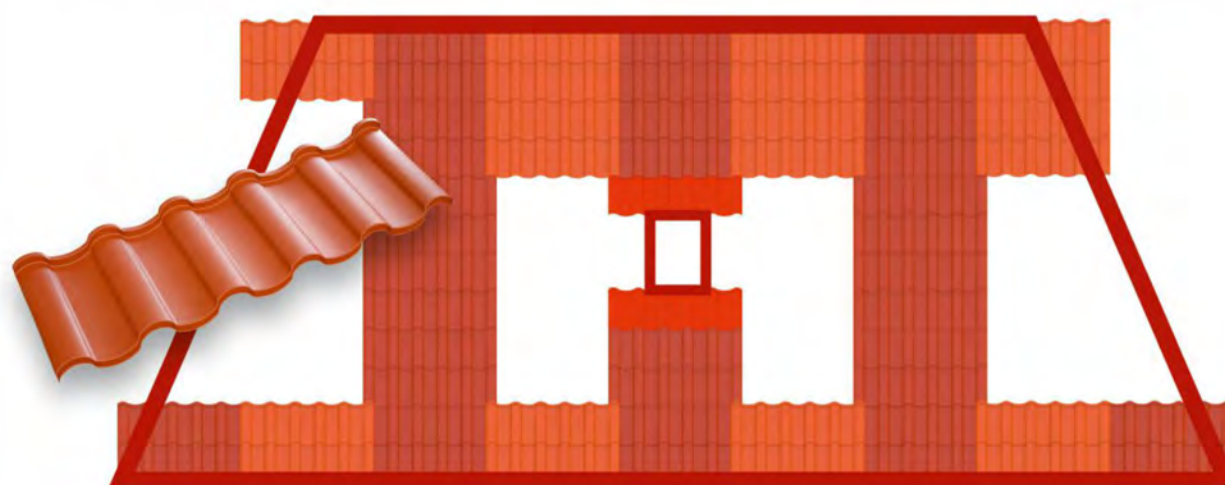
Exemplu de secvență de instalare - poate fi deplasată pe linii orizontale



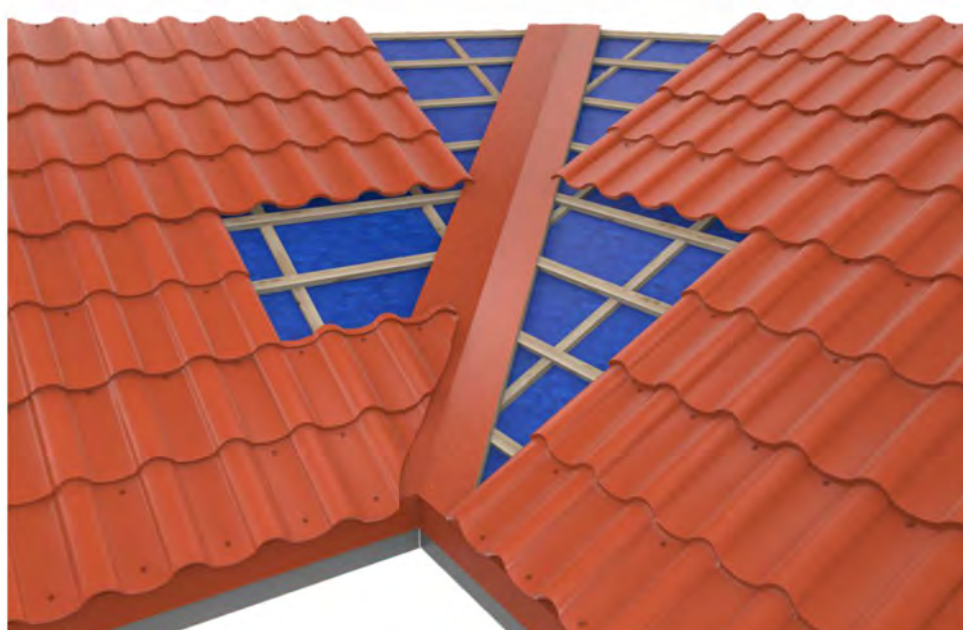
Exemplu de secvență de instalare - pante acoperiș triunghiular



Exemplu de secvență de instalare 1 - table tip 1 modul



Exemplu de secvență de instalare - pantă trapezoidală cu un coș de fum sau o fereastră de acoperiș



Exemplu de secvență de instalare țiglă cu dolie

VIKING
PRUSZYŃSKI



www.vkp.ro