

Bridă reglabilă 9-12 NIDA Metal

Fișă tehnică

Descriere:

Brida reglabilă 9-12 este o piesă metalică din tablă zincată fabricată prin ștanțare și profilare la rece.

Caracteristici:

Standard de referință	EN 13964:2004
Material	OL DX51D+Z
Clasa de reacție la foc	A1
Lungime	260mm ± 0,5
Lățime	35mm ± 0,5
Înălțime	10mm ± 0,5
Grosime nominală	0,8mm ± 0,6
Masa netă	0,058 kg / buc 2,9 kg / cutie
Rezistență	350 N / mm ²
Sarcină maximă admisă	50 daN
Conținut de substanțe	Fără: conform reglementărilor EU
Etichetare / marcare	Poansonare cu marca NIDA Metal
Ambalare	50 buc / cutie
Cod SAP	4042672

Domenii de utilizare:

Brida reglabilă 9-12 se utilizează pentru fixarea profilelor CD de suportul portant la montarea structurii metalice simple sau duble, a plafoanelor sau placărilor NIDA System amplasate la mai puțin de 120 mm de suport.

Fișa tehnică actualizată este disponibilă pe site-ul Siniat, pe pagina produsului.
Link direct: [Bridă reglabilă 9-12 NIDA Metal](#)



Rezistență la coroziune



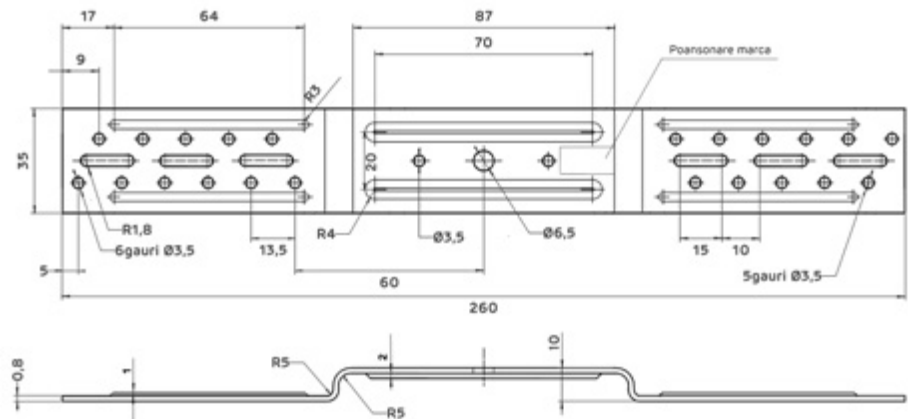
Performanță tehnică



Durabilitate



Produs
reciclabil



Recomandări, depozitare și transport:

- ▶ Depozitarea cutiilor cu piese se face în spații închise și lipsite de umiditate
- ▶ La transport se va ține cont de faptul că impactul cu corpuri mai dure poate produce deformări locale.

Măsurile de protecție:

- ▶ Produsul nu este clasificat în categoria celor cu grad de pericolozitate
- ▶ La montaj se va avea în vedere că muchiile pot provoca tăieturi și se recomandă utilizarea mănușilor de protecție.

Certificare:

- ▶ Produsul îndeplinește cerințele standardului EN 13964 : 2004 privind accesoriile sistemelor de gips-carton. Protecția anticorozivă realizată prin zincare asigură menținerea proprietăților în timp
- ▶ Produsul este în conformitate cu:
 - HG nr. 1022/ 2002 privind regimul produselor și serviciilor care pot pune în pericol viața, sănătatea și securitatea muncii și protecția mediului;
 - HG nr. 622/2004 cu modificările și completările ulterioare, privind stabilirea condițiilor de introducere pe piață a produselor pentru construcții, prevederile referitoare la conformitate, specificațiile și documentele tehnice directoare.