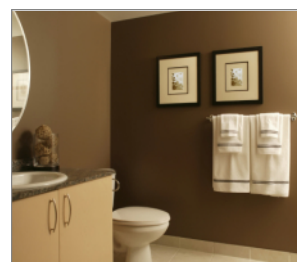


SM Ancoră metalică

Ancoră metalică galvanizată cu șurub metric pentru fixări ușoare în gips-carton



Informații despre produs

Caracteristici

- Gama largă SM INTERSET permite instalarea în pereții din gips-carton cu o grosime cuprinsă între 2 și 38 mm
- Fixarea poate fi realizată cu surubelnițe normale sau cu instrumentul de instalare AT
- Designul exterior dintr-o singură bucată asigură fiabilitate sporită
- Brațele articulate proiectate ating placa în timpul expansiunii, asigurând siguranța aplicației
- Zona mare de expansiune garantează rezistență la capacități mari de încărcare
- Design special conceput pentru a împiedica rotirea în timpul instalării
- Ancora permite schimbarea elementului fixat și refolosirea
- Livrată împreună cu șurub

Aplicații

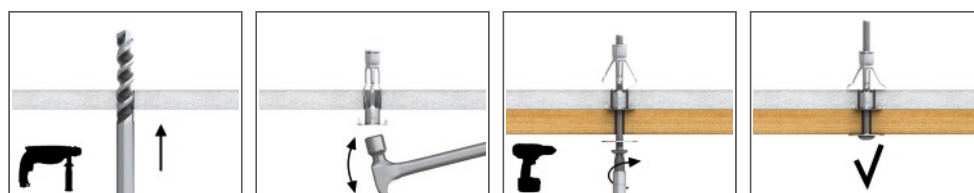
- Rafturi și accesorii pentru baie instalate pe plăci din gips-carton
- Radiatoare și dulapuri de bucătărie instalate pe plăci de gips-carton
- Fixarea tablourilor și a ramelor
- Lămpi
- Cuiere de prosoape
- Șine pentru perdele
- Oglinzi

Material de bază

Potrivit pentru utilizare în

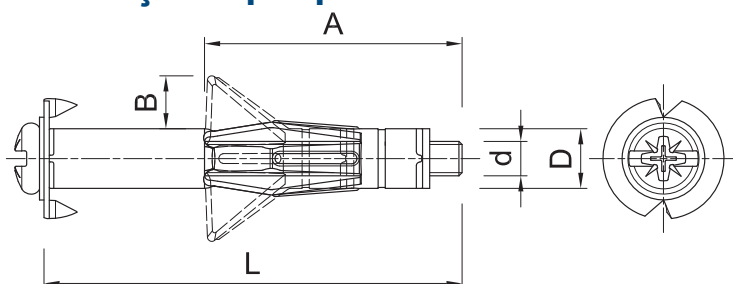
- Placă din gips-carton
- Placă de ciment
- Placă aglomerată
- Placă OSB

Ghid de instalare



1. Realizați o gaură la diametrul și adâncimea cerute.
2. Introduceți ancora în orificiu și loviți ușor cu ciocanul.
3. Folosiți instrumentul adecvat pentru expansiunea ancorei.

Informații despre produs



Cod produs	Bolț		Manșon din oțel			Element de instalat	Grosime substrat, min.	Element de instalat
	Diametru	Lungime	Diametru	Dimensiune minimă		Diametru gaură		Grosime maximă
	d	L	D	A	B	d _f	t _{fix}	
	[mm]							
R-SM-04020	4	20	7	16	5	7	4	10
R-SM-04032	4	32	7	25	7	7	9.5	15
R-SM-04038	4	40	7	25	8	7	12	17
R-SM-04046	4	54	7	26	7	7	19	17
R-SM-04059	4	66	7	16	8	7	32	16
R-SM-05037	5	40	9	27	9	9	9.5	17
R-SM-05052	5	52	9	40	13	9	9.5	23
R-SM-05065	5	65	9	38	15	9	24	23
R-SM-06037	6	37	11	27	8	11	9.5	18
R-SM-06052	6	52	11	38	13	11	9.5	23
R-SM-06065	6	65	11	38	13	11	24	23
R-SM-06080	6	80	11	40	12	11	36	25
R-SM-08080	8	95	13	42	12	13	36	25

Parametri instalare

Mărime		M4	M5	M6
Diametru gaură în substrat	d ₀ [mm]	8	10	12
Distanță minimă între ancore	s _{min} [mm]	25	25	25
Distanță minimă față de margine	c _{min} [mm]	25	25	25
Grosime minimă substrat	h _{min} [mm]	-	9.5	9.5

Date tehnice

Cod produs	Grosime substrat, min. [mm]	Cantitate [buc]			Greutate [kg]			Coduri de bare
		Cutie	Exterior	Palet	Cutie	Exterior	Palet	
R-SM-04020	4	100	3200	76800	0.56	18.0	463.0	5906675172323
R-SM-04032	9.5	100	3200	76800	0.72	23.0	583.0	5906675172347
R-SM-04038	12	100	1600	38400	0.87	13.8	362.2	5906675172361
R-SM-04046	19	100	1600	38400	0.92	14.7	383.3	5906675004655
R-SM-04059	32	100	1600	38400	1.18	18.9	482.6	5906675004662
R-SM-05037	9.5	100	1600	38400	1.34	21.4	542.6	5906675172385
R-SM-05052	9.5	100	1600	38400	1.67	26.7	671.3	5906675172408
R-SM-05065	24	100	1200	28800	2.0	24.4	614.3	5906675172422
R-SM-06037	9.5	100	1200	28800	1.76	21.1	536.9	5906675172446
R-SM-06052	9.5	100	1200	28800	2.2	26.9	675.1	5906675172460
R-SM-06065	24	50	600	14400	1.41	16.9	434.9	5906675172484
R-SM-06080	36	50	600	14400	1.62	19.5	497.2	5906675004679

Date tehnice

Cod produs	Grosime substrat, min. [mm]	Cantitate [buc]			Greutate [kg]			Coduri de bare
		Cutie	Exterior	Palet	Cutie	Exterior	Palet	
R-SM-08080	36	50	600	14400	2.8	33.6	835.4	5906675158181