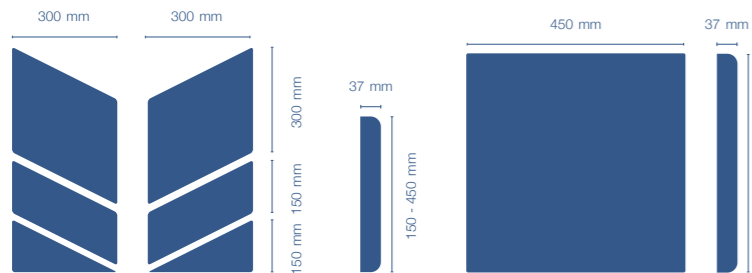
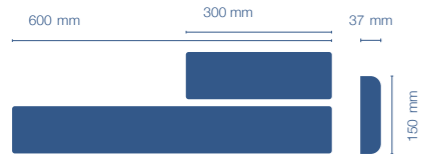
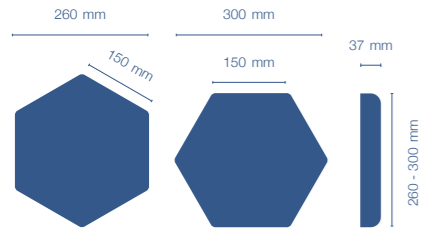
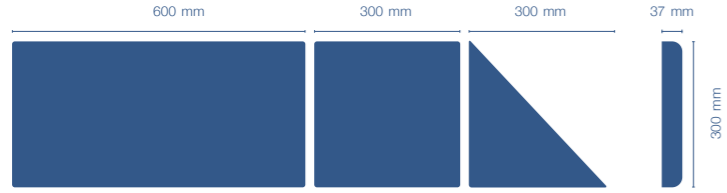


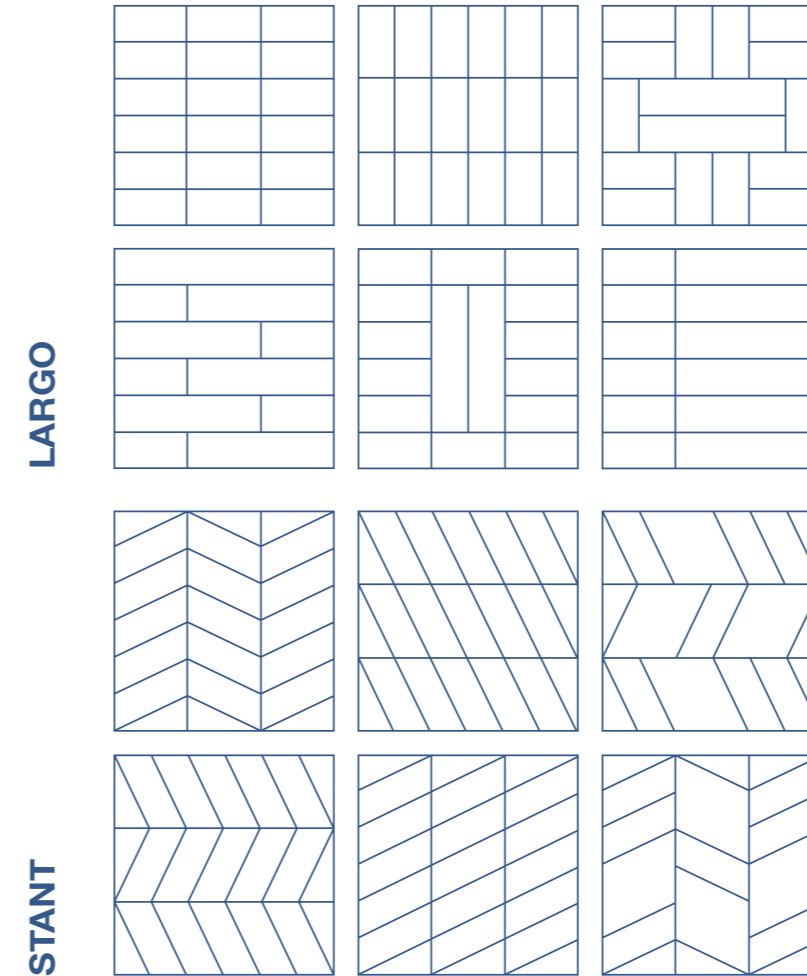
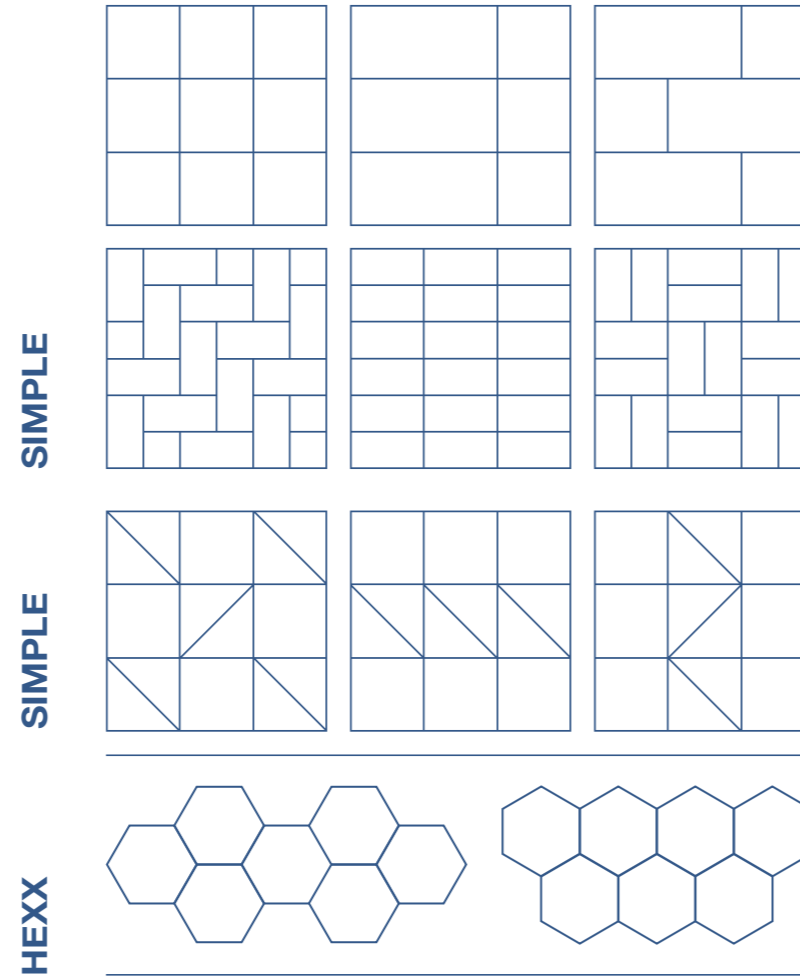
# Dimensiunile produsului in serie.

Product dimensions in series.  
Les dimensions des produits en collection.  
Abmessungen der Produkte in der Serie.



# Exemple de aranjare și configurare.

Examples of arrangement and configuration.  
Les options exemplaires de composition et de configuration.  
Beispiele für Anordnungs- und Konfigurationsoptionen.



## Panouri decorative tapițate

Decorative upholstered panels  
Les panneaux décoratifs tapissés  
Dekorative Polster-Paneele

## Instrucțiuni de asamblare

Assembly instructions / La notice de montage  
Montageanleitung

Producător / Manufacturer / Le fabricant / Hersteller: STEGU Sp. z o.o.  
ul. Dworcowa 8, 46-024 Jelowa, POLAND

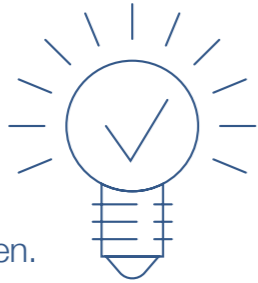


# Posibilitati nelimitate de a crea propriul tău spațiu confortabil.

Unlimited possibilities to create your own cosy space.

Les possibilités illimitées de la création de son propre espace agréable.

Unbegrenzte Möglichkeiten Ihren eigenen gemütlichen Raum zu schaffen.



RO  
Linii de produse Puffin® sunt panouri decorative moderne disponibile în mai multe forme și dimensiuni. Puteți combina diferite forme și culori, dintr-o gamă largă de oportunități, folosind panourile Puffin® obțineți o culoare confortabilă și unică cu efect de culoare sau efect 3D pe toate spațiile.

Asamblarea rapidă permite o aplicarea eficientă fără ajutorul unui specialist.

Elementele individuale ale fiecărei colecții de panouri tapițate sunt concepute pentru a forma un model original și uniform când se pun împreună, indiferent dacă sunt dispuse vertical.

ENG  
Puffin® product lines are modern decorative panels available in several shapes and sizes. You can freely combine different shapes and colours to have a wide range of opportunities for using Puffin® panels and achieve a cosy and unique colour effect or 3D effect on all spaces. Quick assembly allows for efficient application without the help of a specialist.

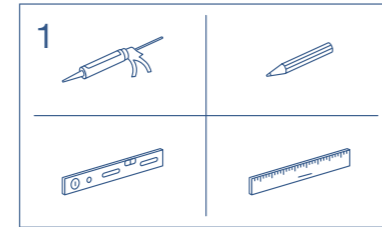
The individual elements of each collection of upholstered panels are designed to form an original and uniform pattern when put together, regardless of whether they are arranged vertically, horizontally or diagonally.

FR  
La gamme de produits Puffin® contient des panneaux décoratifs modernes, accessibles en quelques formes et dimensions. La liberté de pose de différentes formes et couleurs ouvre les opportunités indéfinies d'application des panneaux Puffin®, en offrant à tous les espaces l'effet de couleur ou de 3D aussi bien agréable qu'unique. La pose rapide permet l'application simple et sans aide du professionnel. Les éléments de chaque collection des panneaux tapissés étaient conçus de cette façon à ce qu'ils forment ensemble toujours le motif original et cohérent, indépendamment de la manière de sa composition, verticale, horizontale ou en diagonale.

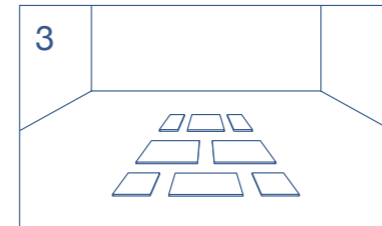
DE  
Die Produktlinien von Puffin® sind moderne Dekorpaneele, die in verschiedenen Formen und Größen erhältlich sind. Die freie Möglichkeit, verschiedene Formen und Farben zu kombinieren, bietet unbegrenzte Möglichkeiten für die Verwendung von den Paneelen von Puffin® und verleiht allen Räumen einen gemütlichen und einzigartigen Farbeffekt oder einen 3D-Effekt. Die schnelle Montage ermöglicht eine effiziente Anwendung ohne die Hilfe eines Spezialisten. Die Elemente jeder Kollektion von Polster-Paneeelen wurden so entworfen, dass sie zusammen immer ein originelles und zusammenhängendes Muster ergeben, unabhängig davon, ob das Muster vertikal, horizontal oder diagonal angeordnet wird.

## Instrucțiuni de autoasamblarea a panourilor cu adeziv de montaj.

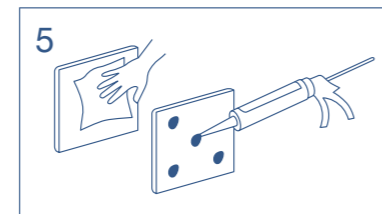
Instructions for self-assembly of panels with assembly adhesive.  
La notice de montage par soi-même des panneaux avec la colle de montage.  
Anleitung zur Selbstmontage von Paneelen mit Montagekleber.



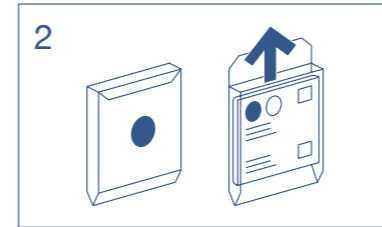
**1. Pregătiți: lipici, creion, nivelă cu burlă și riglă.**  
Prepare: glue, pencil, spirit level and ruler.  
Preparez: la colle, le crayon, le niveau et la règle.  
Vorbereiten: Kleber, Bleistift, Wasserwaage und Lineal.



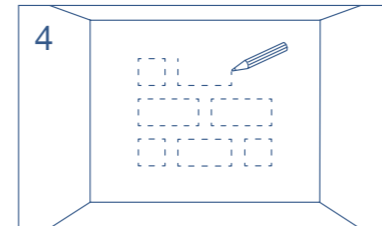
**3. Creați un model pe podea.**  
Create a pattern on the floor.  
Posez le projet sur le plancher.  
Legen Sie das Projekt auf den Boden.



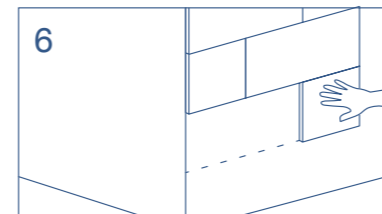
**5. Curățați partea din spate a panoului de praf cu o lavetă umedă. Apoi aplicați lipici în cinci puncte pe panou.**  
Clean the back of the panel from dust with a damp cloth. Then apply glue in five points on the panel.  
Nettoie l'arrière du panneau de la poussière à l'aide d'un chiffon humide. Ensuite applique la colle sur le panneau en cinq emplacements.  
Verwenden Sie ein feuchtes Tuch, um die Rückseite des Paneels von Staub zu reinigen. Tragen Sie dann an fünf Stellen Klebstoff auf das Paneel auf.



**2. Scoateți panoul din ambalaj.**  
Take the panel out of the packaging.  
Sortez le panneau de son emballage.  
Nehmen Sie das Paneel aus der Verpackung heraus.



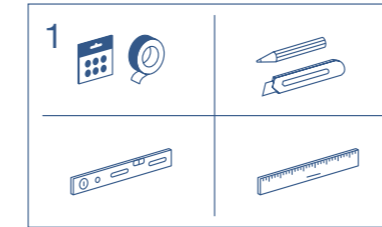
**4. Desenați modelul pe perete.**  
Draw the pattern on the wall.  
Dessinez le projet sur le mur.  
Zeichnen Sie das Projekt an die Wand.



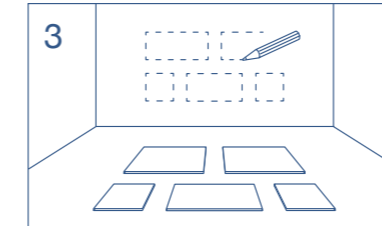
**6. Lipiți panoul pe pozitie.**  
Glue the panel in place.  
Collez le panneau au bon endroit.  
Kleben Sie das Paneel am richtigen Ort.

## Instrucțiuni pentru autoasamblarea panourilor cu Velcro sau bandă Velcro.ă

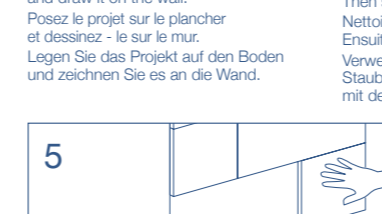
Instructions for self-assembly of panels with Velcro or Velcro tape.  
La notice de montage par soi-même des panneaux avec le velcro ou le ruban velcro.  
Anleitung zur Selbstmontage von Paneelen mit Klettverschluss oder Klettband.



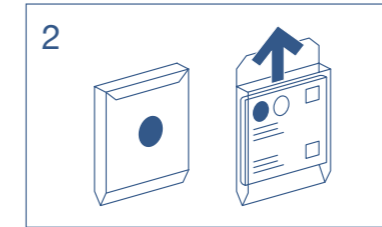
**1. Pregatiti: Velcro sau banda Velcro, creion, cutter, nivelă cu bula si riglă.**  
Prepare: Velcro or Velcro tape, pencil, cutter, spirit level and ruler.  
Preparez: les velcros ou le ruban, le crayon, le petit couteau, le niveau et la règle. / Vorbereiten: Klettverschluss oder Band, Bleistift, Messer, Wasserwaage und Lineal.



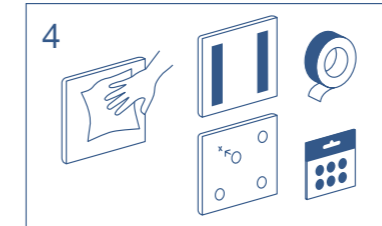
**3. Creați un model pe podea si desenați modelul pe perete.**  
Create a pattern on the floor and draw it on the wall.  
Posez le projet sur le plancher et dessinez - le sur le mur.  
Legen Sie das Projekt auf den Boden und zeichnen Sie es an die Wand.



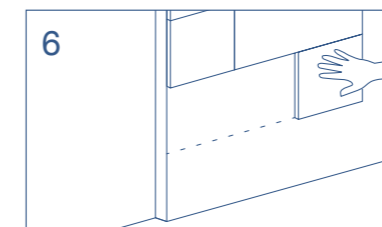
**5. Lipiți panoul pe perete.**  
Glue the panel onto the wall.  
Collez le panneau sur le mur.  
Kleben Sie das Paneel an die Wand.



**2. Scoateți panoul din ambalaj.**  
Take the panel out of the packaging.  
Sortez le panneau de son emballage.  
Nehmen Sie das Paneel aus der Verpackung heraus.



**4. Curățați partea din spate a panoului de praf cu o lavetă umedă. Apoi lipiți banda Velcro sau Velcro pe panoul de pe partea albă.**  
Clean the back of the panel from dust with a damp cloth. Then stick the tape or Velcro on the panel on the white side.  
Nettoie l'arrière du panneau de la poussière à l'aide d'un chiffon humide. Ensuite colle le bandeau ou les velcros sur le panneau avec le côté blanc.  
Verwenden Sie ein feuchtes Tuch, um die Rückseite des Paneels von Staub zu reinigen. Kleben Sie dann das Band oder den Klettverschluss mit der weißen Seite auf das Paneel.



**6. Lipiți panoul pe placa laminată.**  
Glue the panel onto the laminate board.  
Collez le panneau sur la plaque stratifiée.  
Kleben Sie das Paneel auf die Laminatplatte.

# O noua linie de produse tip DIY pentru toate tipurile de amenajări interioare, cu o gamă largă de beneficii.

DIY type new product line for all types of interiors with a wide range of benefits.  
La nouvelle gamme de produits du type DIY pleine d'avantages, destinée à chaque intérieur / Die neue Produktlinie voller Vorteile DIY für jede Art von Interieur.



**Autoasamblarea**  
Self-assembly  
Posez vous-même  
Selbstmontage



**Izolatie acustică**  
Acoustic insulation  
Isolation acoustique  
Schallschutz



**Varietate de configurații**  
Variety of configurations  
La multitude de configurations  
Vielzahl von Konfigurationen



**Acoperire hidrofobă**  
Hydrophobic coating  
Le film hydrophobe  
Hydrophobe Beschichtung



**Usor de curățat**  
Easy to clean  
La facilité de nettoyage  
Leicht zu reinigen



**Izolarea peretelui**  
Wall insulation  
L'isolation du mur  
Wanddämmung



**Materiale ecologice**  
Environmentally friendly materials  
Les matériaux écologiques  
Ökologische Materialien



**Prietenos cu animalele**  
Animal-friendly  
Respectant les animaux  
Haustier freundlich



**Gamă largă de culori**  
Wide range of colours  
La riche palette de couleurs  
Reiche Farbpalette



**Asamblare simplă si rapidă**  
Simple and quick assembly  
Le montage facile et rapide  
Einfache und schnelle Montage



**Accesorii suplimentare**  
Additional accessories  
Les accessoires supplémentaires  
Zusätzliches Zubehör



**Placut la atingere**  
Pleasant to touch  
Agréable au toucher  
Es fühlt sich angenehm an