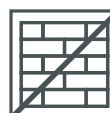
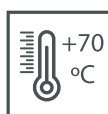


MODULO

MY LIFE STYLE, MY DESIGN



Natimur - Menia Split Face®

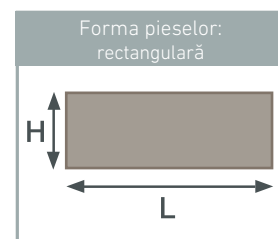


Emisii în aerul din spații închise *

A+

A+ A B C

* Informații privind nivelul emisiilor de substanțe volatile în aerul din spațiile închise, care prezintă un risc de toxicitate prin inhalare pe o scară de clasă de la A+ (emisii foarte scăzute), până la C (emisii puternice).



Pentru utilizare la EXTERIOR / INTERIOR
produs finit fără rosturi

EAN: 5945763009189

Detalii produs

Dimensiuni (cm)	Grosime (cm)	Acoperire/cutie (m ²)	Numar piese/cutie	Greutate/cutie (kg)
L = 30 H = 7	1,5 *	0,294	14	12,6

* pentru un aspect mai natural dimensiunile pot varia

Paletizare

Nr. cutii/rând	Nr. rânduri/palet STND	Nr. cutii/palet STND	Înălțime palet STND (cm)	Nr. rânduri/palet DS	Nr. cutii/palet DS
6	13	78	-	-	-

Materiale și consumuri medii

Adeziv MODULO® (kg/m ²)	Spray Protecție MODULO® (m ² /unitate)
5	9

Suprafața admisă pentru montaj

Ghips, ghips-carton, cărămizi, beton, cărămizi din beton, suprafețe tencuite.

Suprafața pe care se efectuează montajul trebuie să fie în condiții bune, uscată, stabilă și protejată împotriva infiltrațiilor. Excepții: Produsele nu se pot monta pe podea, tavan, pe suprafețe expuse la intemperii sau la temperaturi mai mari de 70 ° C.

Depozitarea produsului

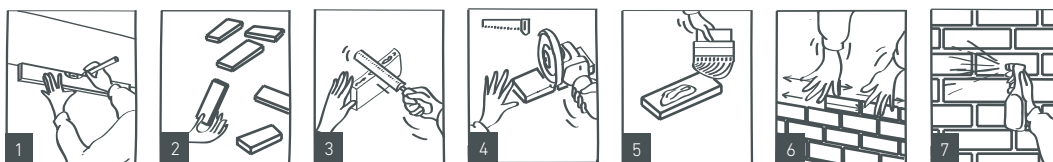
Produsul se depozitează doar în condiții ferite de umezeală sau intemperii.

Instrucțiuni de montaj

FOLOȘIȚI MĂSURILE DE PROTECȚIE INDIVIDUALĂ RECOMANDATE ÎN TIMPUL PROCESULUI DE INSTALARE A PRODUSELOR



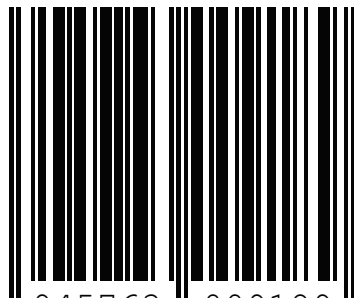
UNELTE NECESARE RECOMANDATE



1. Trasați linia de nivel.
2. Alegeți plăcile decorative.
3. Zgâriați spatele plăcilor decorative pentru o aderență mai bună.
4. Tăiați plăcile la dimensiunea dorită dacă este cazul.
5. Aplicați adezivul (MODULO Colle) atât pe spatele plăcilor, cât și pe suport.
6. Aplicați plăcile decorative pe perete.
7. Aplicați spray-ul de protecție MODULO pe întreaga suprafață a plăcilor decorative montate.

Întreținere

1. Utilizați numai soluții de curățare cu PH neutru pentru curățarea plăcilor.
2. După ce procesul de montaj a fost finalizat, aplicați spray-ul de protecție MODULO Protection Spray.
3. Curățați plăcile cu ajutorul unui aspirator, dar evitați ca duza să intre în contact direct cu plăcile.
4. Nu curățați plăcile cu ajutorul dispozitivelor cu presiune mare. În caz contrar, riscați deteriorarea acestora.
5. În cazul petelor profunde, cereți sfatul unui profesionist. Evitați folosirea produselor de curățare nespecifice.



5 945763 009189 >