



Cea mai bună soluție tehnică

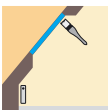
OptiLight este o nouă marcă pe piața de ferestre de mansardă, care oferă calitate superioară la un preț imbatabil.

Tehnologia modernă de pregătire a lemnului și de prelucrare a elementelor, controlul calității în fiecare etapă a producției, precum și testele realizate în laboratoare independente sunt o garanție a calității ferestrelor de mansardă OptiLight.

Elementele de feronerie interioară utilizate conferă ferestrelor OptiLight un aspect modern și estetic.

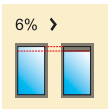
Avantajele ferestrelor OptiLight

Lemn de calitate superioară



Elementele din lemn ale ferestrelor OptiLight sunt executate din pin de cea mai bună calitate, stratificat și impregnat, apoi lăcuit cu vopsea acrilică ecologică. Tâmplăria din lemn a ferestrelor este protejată cu profile din aluminiu rezistente la acțiunea razelor UV și la factorii externi (intemperii).

Geamuri termoizolante

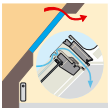


Suprafața vitrată mare a ferestrelor de mansardă permite luminarea mai bună a încăperilor. Ferestrele de mansardă sunt prevăzute cu un sistem unicameral de geamuri cu grosimea de 24 mm, care asigură parametri foarte buni de izolare termică și acustică. Coeficientul de transmitanță termică pentru geam este de $U_{\text{geam}} = 1,1 \text{ W/m}^2\text{K}$.



Coeficientul de transmitanță termică pentru fereastră este de $U_{\text{fereastră}} = 1,3 \text{ W/m}^2\text{K}$. Spațiul dintre foile de sticlă este umplut cu gaz inert; sticla exterioară este securizată iar sticla interioară este acoperită cu un strat lowE, care reflectă radiația termică. Datorită acestei acoperiri, se micșorează pierderile de căldură în perioada de iarnă, iar vara se diminuează încălzirea încăperilor.

Clapetă de ventilație



Clapeta de ventilație cu care este dotată fereastra de mansardă asigură pătrunderea suplimentară a aerului în încăpere atunci când fereastra este închisă. Debitul clapetei de ventilație la ferestrele de tip OptiLight V este de $20 \text{ m}^3/\text{h}$ (pentru ferestrele cu lățimea de 78 sau mai mare, când diferența de presiune între interior și exterior este de 10Pa). Ferestrele cu lățimea mai mare sau egală cu 78 cm sunt prevăzute cu două orificii iar ferestrele cu lățimea de 55 și 66 cm sunt prevăzute cu un orificiu în stinghia clapetei de ventilație, debitul clapetei fiind în mod proporțional redus ($15 \text{ m}^3/\text{h}$).

Ușurință în utilizare

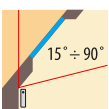


Ferestrele cu articulare mediană reprezintă o soluție agreată în construcția ferestrelor de mansardă. Balamalele, care sunt amplasate la jumătatea înălțimii ferestrei, permit fixarea cercevelei în poziția deschis, precum și rotirea acesteia cu 180° .

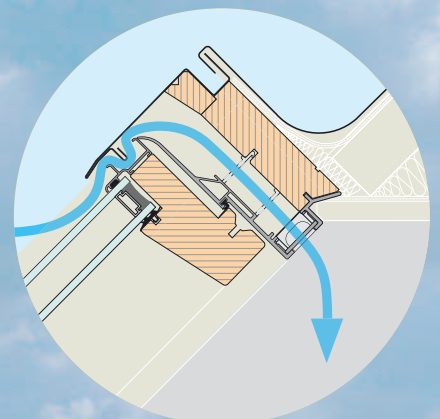


Construcția mânerului asigură închiderea etanșă a ferestrei, precum și întredeschiderea în două trepte. Aceste poziții de întredeschis asigură aerisirea încăperii. Mânerul amplasat în partea inferioară a canatului permite o operare ușoară și confortabilă a ferestrei, indiferent de înălțimea la care aceasta este montată.

Diversitate



Datorită construcției – atât a ferestrelor de mansardă cât și a ramelor de etanșare aferente - ferestrele de mansardă OptiLight pot fi montate pe acoperișuri cu diferite înclinații (15° - 90°) și cu diferite tipuri de învelitoare.



Rame de etanșare



rama TZ



rama TS

Ramele de etanșare sunt un element necesar, care asigură montarea corectă a ferestrelor de mansardă în panta acoperișului. Proiectate cu precizie, elementele ramei permit o îmbinare etanșă cu fereastra de mansardă.

Importanța ramei de etanșare vine și din rolul ei de drenare eficientă a apei și de protecție împotriva vântului.

Ramele sunt fabricate din tablă de aluminiu, protejată cu o vopsea poliesterică.

Culoarea de bază este culoarea gri – maro (RAL 7022) și este în armonie cu culorile tipice învelitorilor.

Din oferta firmei noastre vă propunem următoarele tipuri de rame de etanșare:

TZ—pentru învelitori ondulate cu grosimea de până la 45 mm – cum ar fi țigla ceramică, tabla profilată;

TS—pentru învelitori plate cu grosimea maximă de 16 mm – cum ar fi membrana hidroizolantă, șindrila bituminoasă, tabla plană.

Aceste rame se îmbină exclusiv cu ferestrele de mansardă OptiLight.

Accesorii suplimentare

O gamă bogată de accesorii



rulouri plisate APS

Pentru ferestrele de mansardă OptiLight pot fi utilizate toate tipurile de accesorii produse de firma Fakro: exterioare (AMZ și ARZ); interioare – jaluzele (AJP), rulouri (ARS, ARP, ARF), rulouri plisate (APS) și plase contra insectelor.

Gama diversificată de accesorii sporește funcționalitatea ferestrelor, permițând reglarea luminării încăperilor, precum și consumul economic de energie.

Accesoriile pot fi acționate manual sau electric și, fiind disponibile într-o gamă largă de culori, permit o îmbinare armonioasă cu designul interior.

Ferestrele de mansardă montate la înălțime mare pot fi operate cu ajutorul tijei telescopice.



rulouri "iluzia nopții" ARF



jaluzele AJP



rulouri standard ARS

Pentru informații complete privind accesorii pentru ferestre de mansardă, vă rugăm să accesați www.fakro.ro