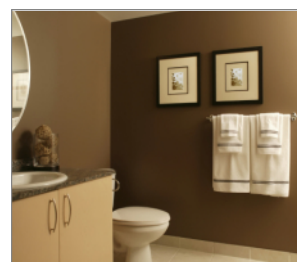


## SM Ancoră metalică

Ancoră metalică galvanizată cu șurub metric pentru fixări ușoare în gips-carton



### Informații despre produs

#### Caracteristici

- Gama largă SM INTERSET permite instalarea în pereții din gips-carton cu o grosime cuprinsă între 2 și 38 mm
- Fixarea poate fi realizată cu surubelnițe normale sau cu instrumentul de instalare AT
- Designul exterior dintr-o singură bucată asigură fiabilitate sporită
- Brațele articulate proiectate ating placa în timpul expansiunii, asigurând siguranța aplicației
- Zona mare de expansiune garantează rezistență la capacități mari de încărcare
- Design special conceput pentru a împiedica rotirea în timpul instalării
- Ancora permite schimbarea elementului fixat și refolosirea
- Livrată împreună cu șurub

#### Aplicații

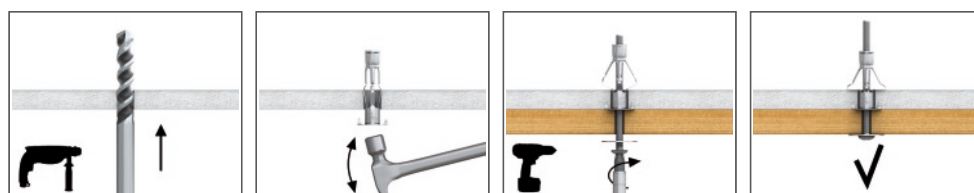
- Rafturi și accesorii pentru baie instalate pe plăci din gips-carton
- Radiatoare și dulapuri de bucătărie instalate pe plăci de gips-carton
- Fixarea tablourilor și a ramelor
- Lămpi
- Cuiere de prosoape
- Șine pentru perdele
- Oglinzi

#### Material de bază

##### Potrivit pentru utilizare în

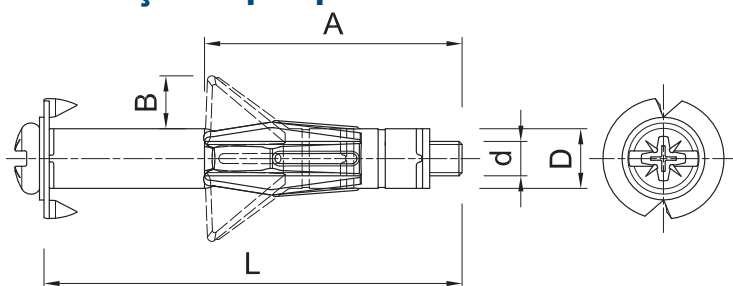
- Placă din gips-carton
- Placă de ciment
- Placă aglomerată
- Placă OSB

### Ghid de instalare



1. Realizați o gaură la diametrul și adâncimea cerute.
2. Introduceți ancora în orificiu și loviți ușor cu ciocanul.
3. Folosiți instrumentul adecvat pentru expansiunea ancorei.

## Informații despre produs



Cod produs	Bolț		Manșon din oțel			Element de instalat	Grosime substrat, min.	Element de instalat
	Diametru	Lungime	Diametru	Dimensiune minimă		Diametru gaură		Grosime maximă
	d	L	D	A	B	d <sub>f</sub>	t <sub>fix</sub>	
	[mm]							
R-SM-04020	4	20	7	16	5	7	4	10

## Parametri instalare

Mărime			M4	M5	M6
Diametru gaură în substrat	d <sub>0</sub>	[mm]	8	10	12
Distanță minimă între ancore	s <sub>min</sub>	[mm]	25	25	25
Distanță minimă față de margine	c <sub>min</sub>	[mm]	25	25	25
Grosime minimă substrat	h <sub>min</sub>	[mm]	-	9,5	9,5