

# BēSMART

MAI MULT DECÂT  
UN TERMOSTAT.

*Simplu.*

*Universal.*

*Te însoțește mereu.*



*De la profesioniștii în  
încălzire rezidențială,  
gestiunea ușoară a  
confortului casei tale.*

*Chiar și atunci când  
nu ești acasă.*



## SIMPLU

*BeSMART este soluția facilă și inteligentă de la Beretta pentru Confortul și Reducerea Cheltuielilor tale. Fabricat după ultimele tehnologii în domeniu, BeSMART te va surprinde prin ușurința la instalare și utilizare iar cu ajutorul Aplicației BeSMART, programarea termostatului n-a fost nicicând mai facilă și mai intuitivă.*



## TE ÎNSOȚEȘTE MEREU

*Te pregătești să pleci la casa ta de vacanță de la munte? Sau tocmai te-ai întors dintr-o călătorie de afaceri? Cu ajutorul telefonului mobil Smartphone, Tabletei sau calculatorului tău personal, prin aplicația BeSMART poți verifica sau modifica starea instalației de încălzire, oriunde te-ai afla.*





## UNIVERSAL

*Proiectat de Beretta, dar destinat tuturor.  
Prin urmare, oricine poate beneficia de  
avantajele BeSMART, termostatul inteligent  
și universal, compatibil\* cu toate mărcile  
principale de centrale termice de pe piață,  
constituie soluția ideală chiar și pentru  
înlocuirea unor termostate vechi.*

\*Cu funcție de cronotermistat săptămânal WiFi la centrale cu comandă la distanță de pornire/oprire (ON/OFF).



## SMART PENTRU TOȚI

*Cu BeSMART, programarea confortului din locuință este extrem de facilă. Cu ajutorul Aplicației BeSMART, toate operațiunile care pot părea complicate în cazul unui termostat tradițional, cum ar fi programarea pe ore/zile/săptămână sau trecerea între vară/iarnă, sunt acum la îndemâna oricui.*



## INSTALARE SMART

*Instalarea dispozitivului BeSMART este surprinzător de ușoară și rapidă. În cazul înlocuirii unui termostat vechi, BeSMART nu necesită cabluri auxiliare.*

*Este posibilă și instalarea "fără fir", pentru a putea poziționa termostatul BeSMART oriunde în interiorul locuinței tale, adăugând doar un mic receptor. Și dacă dorești să creezi diferite zone de temperatură, cu programare autonomă a temperaturii și orelor de funcționare, cu BeSMART acest lucru este posibil.*

*De altfel, BeSMART poate gestiona până la 8 zone diferite, fiecare controlată de propriul dispozitiv.*

## ASISTENȚĂ SMART

*BeSMART este mai mult decât un termostat Wi-Fi, deoarece a fost proiectat de Beretta să furnizeze un nivel de serviciu exclusiv, pentru liniștea ta deplină. Dacă este conectat la o centrală Beretta\*, BeSMART vă permite ție și Centrului de Service la care te-ai înscris să primești alarmele și semnalizările de eroare, care împreună cu analiza la distanță a parametrilor tehnici, fac posibilă intervenția rapidă și precisă a Centrului de Service, atunci când este necesar. Cu BeSMART nu te așteaptă nicio surpriză neplăcută la întoarcerea acasă.*

\* Verifică la Centrul de Service Autorizat Beretta compatibilitatea centralei tale





## SMART LA DISTANȚĂ

*Comandă la distanță pentru pornirea, funcționarea și programarea centralei și a cronotermostatului.*

## SMART PENTRU MOBIL

*Cu ajutorul Aplicației BeSMART, poți gestiona, ușor, intuitiv și comod, confortul din locuință de oriunde te-ai afla. De pe orice Tabletă sau Smartphone, poți nu doar să controlezi starea instalației tale de încălzire, ci și să programezi pornirea, oprirea, temperatura și orele de funcționare a centralei tale. Aceste funcții și multe altele le poți descoperi doar cu Aplicația BeSMART.*



## UNIVERSAL SMART

*Compatibil\* cu toate mărcile principale de centrale termice de pe piață.*

\*Cu funcție de cronotermostat săptămânal WiFi la centrale cu comandă la distanță de pornire/oprire (ON/OFF).

# UNIVERSAL SMART

Cu BeSMART și accesoriile sale se pot realiza aplicații care satisfac exigențele oricărui tip de instalație. În continuare vom ilustra două scheme de bază ale dispozitivului BeSMART, aplicabile la toate mărcile principale de centrale de pe piață. Sub fiecare schemă sunt indicate codurile componentelor necesare pentru realizarea instalației respective.


## CRONOTERMOSTAT UNIC WIFI CU COMANDĂ ON/OFF

BeSMART este soluția universală. Această schemă a dispozitivului BeSMART este aplicabilă la toate mărcile de centrale instalate care beneficiază de comanda ON/OFF, oprire/pornire. Nu trebuie decât să utilizați cele 2 cabluri din dotare pentru a vă lega direct la conectorii ON/OFF ai termostatului.

Conectează apoi Dispozitivul WiFi al termostatului BeSMART la o priză de curent, descarcă Aplicația BeSMART de pe App Store sau Google play și urmează instrucțiunile pentru a programa instalația ta și începe să "navighezi" prin confortul casei tale. Chiar și când nu ești acasă. Nimic mai simplu.



**NB:** La înlocuire, în cazul în care la vechile termostate sunt prezente mai mult de 2 cabluri, trebuie identificate și conectate doar cablurile de pornire/oprire. Termostatul BeSMART nu necesită alimentare de la rețeaua electrică deoarece funcționează cu baterie proprie.

| COD      | CANTITATE | DESCRIERE   |
|----------|-----------|---|
| 20111876 | 1         |  Panou de Comandă Confort BeSMART cu Dispozitiv WiFi |

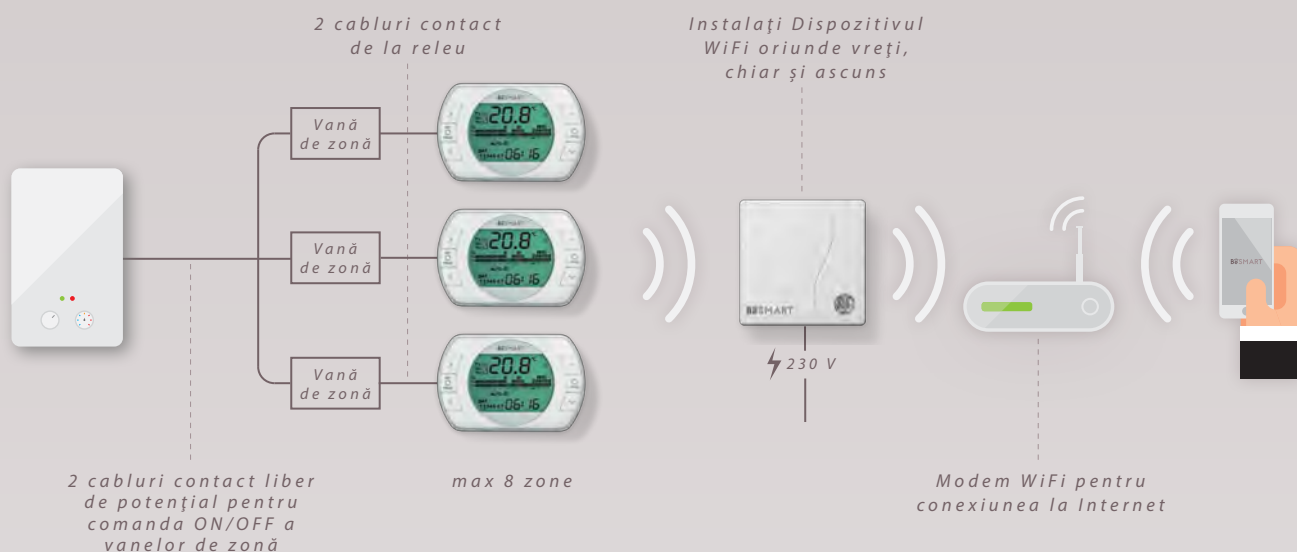


## MULTIZONĂ

### CRONOTERMOSTATE WIFI CU COMANDĂ PENTRU VANE DE ZONĂ ȘI COMANDĂ ON/OFF A CENTRALEI



*Chiar și la instalațiile multizonă existente, BeSMART este soluția cea mai simplă, universală. BeSMART dispune de o comandă cu releu pentru vana de zonă (max 0,2 A la 230 V, sau max 2 A la 24 V).*

*Nu trebuie decât să înlocuiți termostatele vechi cu noile BeSMART și să conectați cablurile la ieșirea releului panoului BeSMART.*



**NB:** La înlocuire, în cazul în care la vechile termostate sunt prezente mai mult de 2 cabluri, trebuie identificate și conectate doar cablurile de pornire/oprire. Termostatul BeSMART nu necesită alimentare de la rețeaua electrică deoarece funcționează cu baterie proprie.

#### EXEMPLU CONFIGURAȚIE CU 3 ZONE(\*):

| COD      | CANTITATE | DESCRIERE   |
|----------|-----------|---|
| 20111876 | 1         |  Panou de Comandă Confort BeSMART cu Dispozitiv WiFi |
| 20111878 | 2         |  Panou de Comandă Confort BeSMART                    |

(\* De exemplu, în cazul în care sunt 8 zone, pe lângă codul 20111876 (Panou de Comandă Confort BeSMART cu Dispozitiv WiFi), sunt necesare 7 bucăți din codul 20111878 (Panou de Comandă Confort BeSMART)

# ASISTENȚĂ SMART

BeSMART este încă și mai mult decât un simplu termostat WiFi. În exclusivitate pentru utilizatorul Beretta există posibilitatea conectării on-line la un Centru de Service Autorizat\*, cu verificarea în prealabil a compatibilității cu centrala proprie. În continuare vom ilustra două scheme de bază ale panoului BeSMART, sub care sunt indicate codurile componentelor necesare pentru realizarea instalației respective.

(\*)Servicii de Telegestiune oferite de Centrele de Service Beretta vor fi disponibile în decursul anului 2016. Instalați BeSMART în aceste configurații și fiți pregătit pentru toate noutățile ce vor veni.

## CRONOTERMOSTAT UNIC WIFI CU CONEXIUNE OPENTHERM LA CENTRALĂ

În exclusivitate pentru Beretta soluția cea mai avansată și serviciile pe care le poți avea doar cu conexiunea USB OpenTherm. Întreabă instalatorul tău de încredere sau pur și simplu verifică pe site-ul [besmart-home.com](http://besmart-home.com) dacă centrala ta Beretta este compatibilă

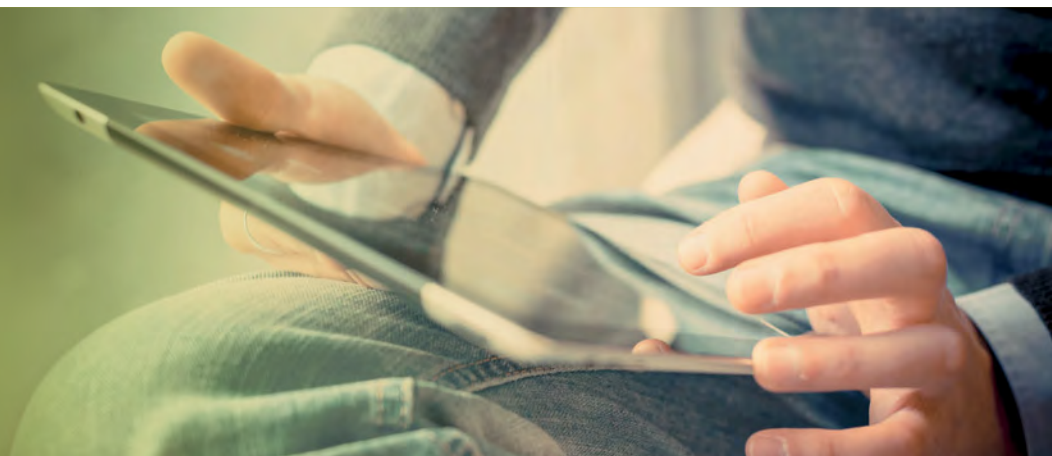
cu OpenTherm BeSMART și intră în lumea Telegestiunii complete: stare centrală, alarme, parametri și multe altele. Panoul de Comandă Confort BeSMART cu Dispozitiv WiFi permite realizarea, în afara opțiunilor ulterioare, a instalațiilor din clasa A+(\*\*).



| COD      | CANTITATE | DESCRIERE   |
|----------|-----------|---|
| 20111876 | 1         |  Panou de Comandă Confort BeSMART cu Dispozitiv WiFi |

(\*\*) Prin conectarea la centralele Exclusive GREEN E (cu excepția modelelor Exclusive GREEN E 35 C.S.I./R.S.I.).



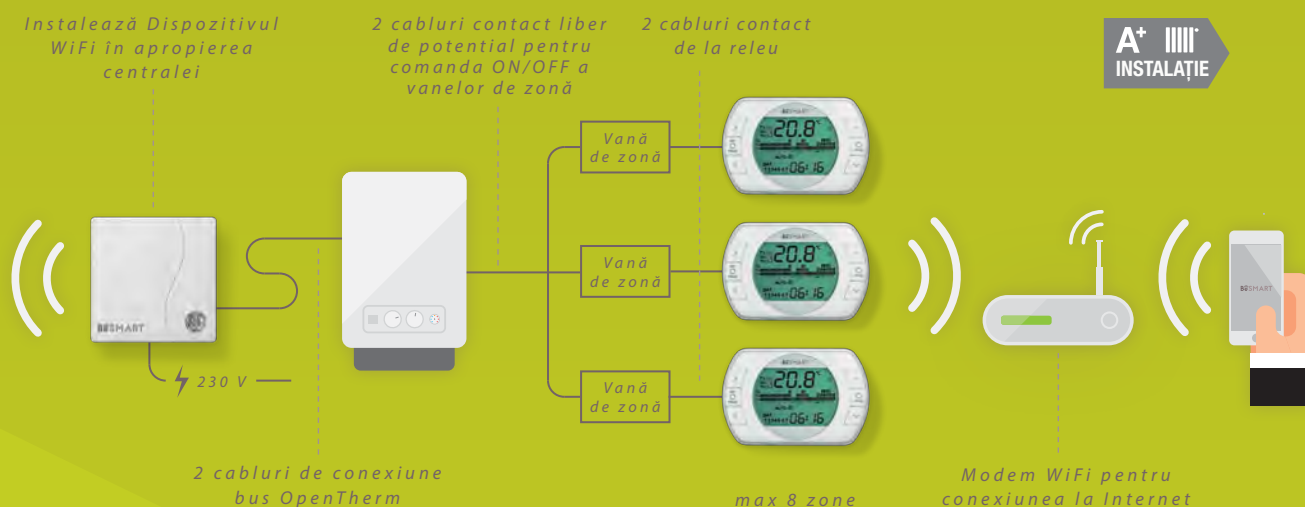


## MULTIZONĂ

### CRONOTERMOSTATE WIFI CU COMANDĂ PENTRU VANE DE ZONĂ ȘI CU CONEXIUNE OPENTHERM LA CENTRALĂ

Chiar și în cazul instalațiilor multizonă, cu centrala Beretta poți activa serviciile avansate. Întreabă instalatorul tău de încredere sau pur și simplu verifică pe site-ul [besmart-home.com](http://besmart-home.com) dacă centrala ta Beretta este compatibilă cu OpenTherm

BeSMART și intră în lumea Telegestiunii complete: stare centrală, alarme, parametri și multe altele. Panoul de Comandă Confort BeSMART cu Dispozitiv WiFi permite realizarea, în afara opțiunilor ulterioare, a instalațiilor din clasa A+<sup>(\*)</sup>.



**NB:** La înlocuire, în cazul în care la vechile termostate sunt prezente mai mult de 2 cabluri, trebuie identificate și conectate doar cablurile de pornire/oprire. Termostatul BeSMART nu necesită alimentare de la rețeaua electrică deoarece funcționează cu baterie proprie.

#### EXEMPLU CONFIGURAȚIE CU 3 ZONE(\*\*):

| COD      | CANTITATE | DESCRIERE   |
|----------|-----------|---|
| 20111876 | 1         |   Panou de Comandă Confort BeSMART cu Dispozitiv WiFi |
| 20111878 | 2         |  Panou de Comandă Confort BeSMART  |

(\*) Prin conectarea la centralele Exclusive GREEN E (cu excepția modelelor Exclusive GREEN E 35 C.S.I./R.S.I.). Prin conectarea la centrala Ciao GREEN cu cel puțin 3 zone.

(\*\*) De exemplu, în cazul în care sunt 8 zone, sunt necesare 7 bucăți din codul 20111878 (Panou de Comandă Confort BeSMART), pe lângă codul 1 x 20111876 (Panou de Comandă Confort BeSMART cu Dispozitiv WiFi).

## BESMART ȘI ACCESORIILE SALE

Cu BeSMART și accesoriile sale este posibilă realizarea oricăror aplicații de instalare. Descoperă acum toate codurile din care este alcătuit sistemul BeSMART, începând de la kit-ul complet și până la accesoriile pentru aplicații speciale. BeSMART te va surprinde încă o dată prin simplitatea cu care este alcătuit sistemul.

|          |   |  |
|----------|---|--|
| 20111876 |    | <p><b>PANOU DE COMANDĂ CONFORT BESMART CU DISPOZITIV WIFI</b></p> <p>Kit complet pentru instalare WiFi, cu Termostat BeSMART și Dispozitiv WiFi deja legate. (Include și: baterii, cabluri de conectare, transformator, conector OT centrală, șuruburi, dibluri, dublu-adeziv, adeziv magnetic)</p> <p>CLASĂ - CONTRIBUȚIE ErP: VI - 4 % (*) ; I - 1% (**)</p>                 |
| 20111878 |    | <p><b>PANOU DE COMANDĂ CONFORT BESMART</b></p> <p>Termostat BeSMART, pentru aplicații Multizonă sau doar pentru a avea un nou Termostat, frumos, modern și care poate fi conectat, chiar și ulterior, la Dispozitivul WiFi pentru conexiunea la Internet. (Include și: baterii, șuruburi, dibluri, dublu-adeziv)</p> <p>CLASĂ - CONTRIBUȚIE ErP: V - 3 % (*) ; I - 1% (**)</p> |
| 20111885 |    | <p><b>DISPOZITIV WIFI</b></p> <p>Dispozitiv WiFi pentru conectări separate sau succesive cu restul sistemului. Ai început doar cu termostatul BeSMART? Conectează-te prin Internet. (Include și: cabluri de conectare, transformator, adeziv magnetic)</p>   |
| 20112079 |  | <p><b>RECEPTOR CENTRALĂ RF-WIRELESS</b></p> <p>Receptor radiofrecvență precablat. Pentru transformarea unui Termostat BeSMART într-un Termostat în radiofrecvență, fără conexiunea la internet. Sau pentru utilizarea în aplicații WiFi ca și receptor centrală, în cazul unui semnal WiFi slab sau absent (Include și: adeziv magnetic)</p>                                   |
| 20112080 |  | <p><b>SONDĂ EXTERNĂ FOTOVOLTAICĂ - WIRELESS</b></p> <p>Senzor de temperatură wireless (fără cabluri), cu energie fotovoltaică, pentru Termoreglare. Doar pentru centrale compatibile. (Include și: receptor centrală precablat cu conector centrală, șuruburi, dibluri)</p>  |
| 20112113 |  | <p><b>MODEM WIFI PENTRU CARTELĂ SIM</b></p> <p>Modem CARTELĂ SIM, pentru a crea oriunde rețeaua ta WiFi domestică și a conecta BeSMART la Internet. Ideal pentru a doua casă. (CARTELĂ SIM de date necesară, nu este inclusă)</p>  |
| 20112112 |  | <p><b>AMPLIFICATOR WIFI</b></p> <p>Amplificator, pentru a extinde suprafața de recepție a rețelei WiFi din casă și a conecta panoul de comandă BeSMART la Internet în caz de slabă acoperire.</p>  |

(\*) Prin conectarea la centralele Beretta ErP, cu excepția centralelor Ciao E C.A.I.

(\*\*) Prin conectarea la orice centrală.

Pentru alte informații și detalii tehnice, te rugăm să apelezi la un specialist BeSMART sau să accesezi site-ul **besmart-home.com**

# BêSMART

MAI MULT DECÂT  
UN TERMOSTAT

---

*Simplu.*

*Universal.*

*Te însoțește mereu.*



---

Descarcă  
aplicația de pe:

---



***besmart-home.com***

București, Str. Copilului 20, sector 1, 012178  
Tel: 021 224.66.48; Fax: 021 202.92.87

[www.beretta.ro](http://www.beretta.ro)

Beretta își rezervă dreptul de a modifica, în orice moment și fără o notificare prealabilă, caracteristicile și datele prezente în această broșură, cu intenția de a îmbunătăți produsele sale. Prin urmare, această broșură nu poate fi considerată drept contract în relația cu terți.

 **Beretta**