



SOLID FLOOR



Podłogi winylowe nowej generacji z twardym rdzeniem SPC
New generation SPC hard core vinyl flooring

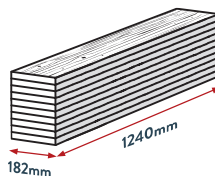


WYMIARY / DIMENSIONS:

(1240 x 182 x 5)mm x 10 szt./qty.

2,257m²

warstwa użytkowa / wear layer:
0,5mm



powierzchnia w paczce /
surface area per package:

2,257m²

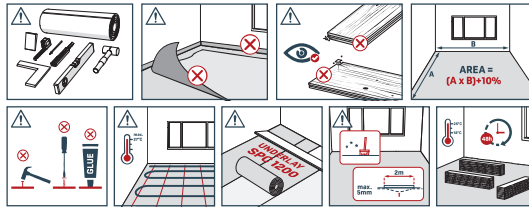


Powered by Click4U® and 3L TripleLock®
125-PRODUCED UNDER LICENSE OF THE PATENTS LISTED @www.4f.com/patents

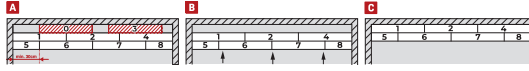


Producent/Manufacturer:
„Poli-Eco Tworzywa Sztuczne” Sp. z o.o.
ul. Zwycięzców 7, 68-200 Żary

PRZYGOTOWANIE PRZED MONTAŻEM / BEFORE ASSEMBLY



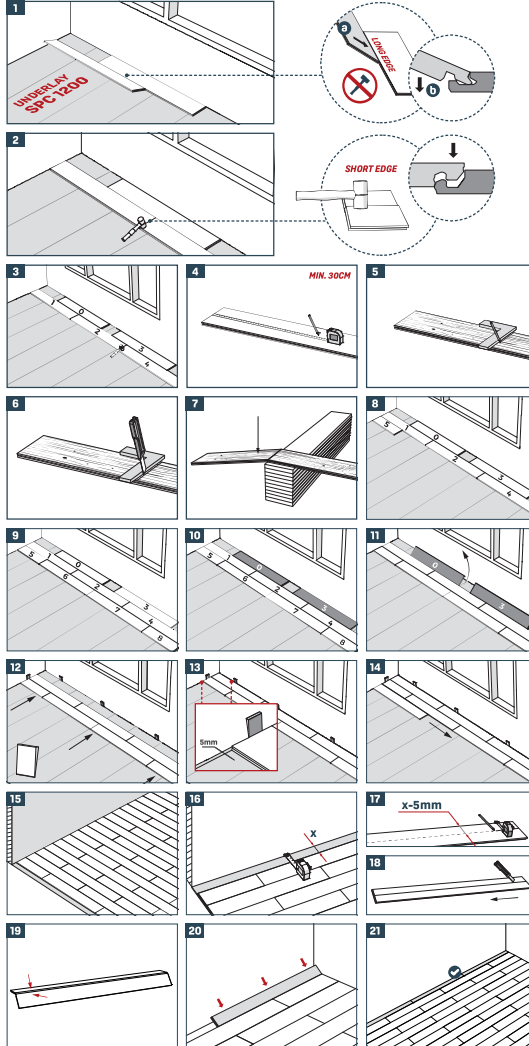
SCHEMAT MONTAŻU PODŁOGI / FLOOR ASSEMBLY PATTERN



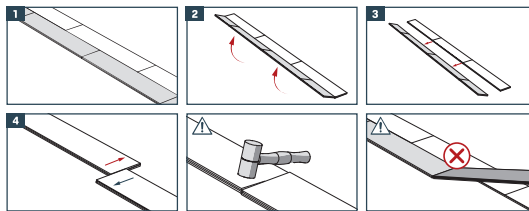
PL Po ukłoneniu dwóch rzędów paneli zgodnie z kolejnością asonansu na rysunkach A,B,C należy rowną prowadnicą (panel nr 13). Następnie należy dobrać właściwe panele do kierunku wysiancy w kierunku ściany. EN After installation of two rows of panels, in the order shown in figures A,B,C, remove the guides (Panel 6 and 3). Then push the installed panels against the distance wedges in the direction of the wall.

MONTAŻ KROK PO KROKU / STEP-BY-STEP ASSEMBLY

PL - Minimalna długość docieranych elementów nie powinna być mniejsza niż 30cm (rys. 4).
 - Odległość zanał od ściany (długość) powinna być minimum 5cm (rys. 13).
 - Dołącząc ostatnią część paneli należy odjąć 5mm na zachowanie odpowiedniej odległości od ściany (rys. 16-18).
 - Stosowane dylatacje – dla łączeń należy stosować w przypadku powierzchni posadzki powyżej 200 m² na jednej płaszczyźnie lub jeśli jeden z boków posadzki przekroczy 20mb w linii prostej.
 - Podłogi solid floor SPC mogą być instalowane na podłożu z ogrzewaniem podłogowym.
 - Maksymalna temperatura powierzchni nie powinna przekroczyć 27°C.
 - Przerwy i odstępy między panelami muszą mieć minimum 5mm szerokości.
 - Przerwy między panelami powinny być minimum 10 cm.
 - Podkład podłogowy należy włożyć pod panele, a rolki podkładu skłączyć ze sobą specjalnie do tego przeznaczonej taśmy.
 EN - The minimum length of the cut elements should not be less than 30 cm (Fig. 4).
 - The distance between the panels and the wall (expansion joint) should be at least 5 mm (Fig. 13).
 - When cutting the last row of panels, a 5mm allowance should be made to maintain the appropriate distance from the wall (Fig. 16-18).
 - Use of expansion joints – threshold expansion joints should be used if the floor area exceeds 200 sq. m. in one plane or if one side of the floor exceeds 20 m in a straight line.
 - Solid floor SPC can be installed on floors with underfloor heating. The maximum surface temperature should not exceed 27°C.
 - The first and last row of panels must be at least 5 cm wide.
 - The gaps of the panels of two rows must be at least 10 cm.
 - The floor underlay should be laid perpendicular to the panels and the rolls of underlay should be joined together with a specially designed tape.



DEMONTAŻ / DISASSEMBLY



KONSERWACJA / MAINTENANCE

