

• ••Amortizor Zeta pentru glisieră cu role și metalbox

Aplicație pentru glisieră



106

Aplicație pentru metalbox



107

• ecanism • •• low • otion **Zeta**, aplicat pe glisierele cu role și metalboxuri duce la creșterea performanțelor de funcționare ale întregului sertar.

Sistemul conține 2 amortizoare mascate de o carcasă albă din plastic, un mecanism de culisare, un cârlig cu arc și 2 opritori (din plastic pentru glisieră cu role și metalici pentru metalboxuri).

Mecanismele în sine se aplică pe partea laterală a corpului de mobilier, fixarea făcându-se cu șuruburi.

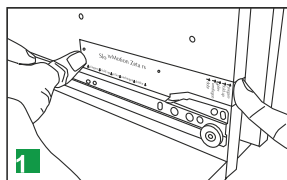
Poziția exactă a mecanismului față de partea frontală a corpului de mobilier se determină cu ajutorul șablonului conținut în instrucțiuni.

Opritorul se va monta pe sertar folosind găurile existente în glisieră sau metalbox.

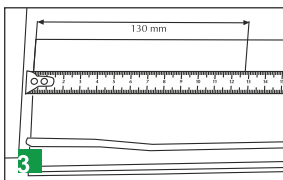
Pentru sertare mai mici sau a căror greutate de încărcare este mai mică de 10 kg, se poate folosi numai un singur mecanism.

Caracteristici:

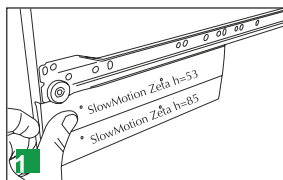
- ușor de montat pentru sertarele făcute din lemn, P.A.L., M.D.F. sau care folosesc lateralele de sertar tip metalbox;
- un potențial mare de aplicabilitate, se poate monta după instalarea sertarului, implicit și la corpurile de mobilier existente;
- transformă un sertar clasic într-unul cu performanțe ridicate;
- pentru sertarele mici se poate folosi numai pe o singură latură.



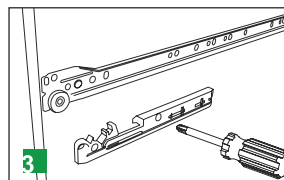
1



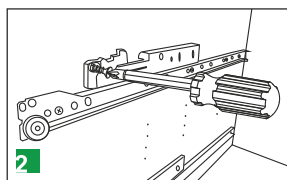
3



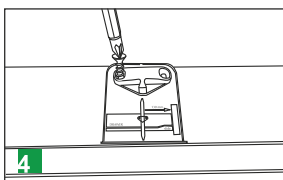
1



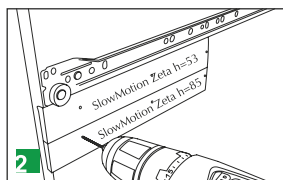
3



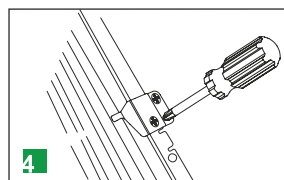
2



4



2



4

Asamblare pentru glisieră cu role

Asamblare pentru glisieră metalbox