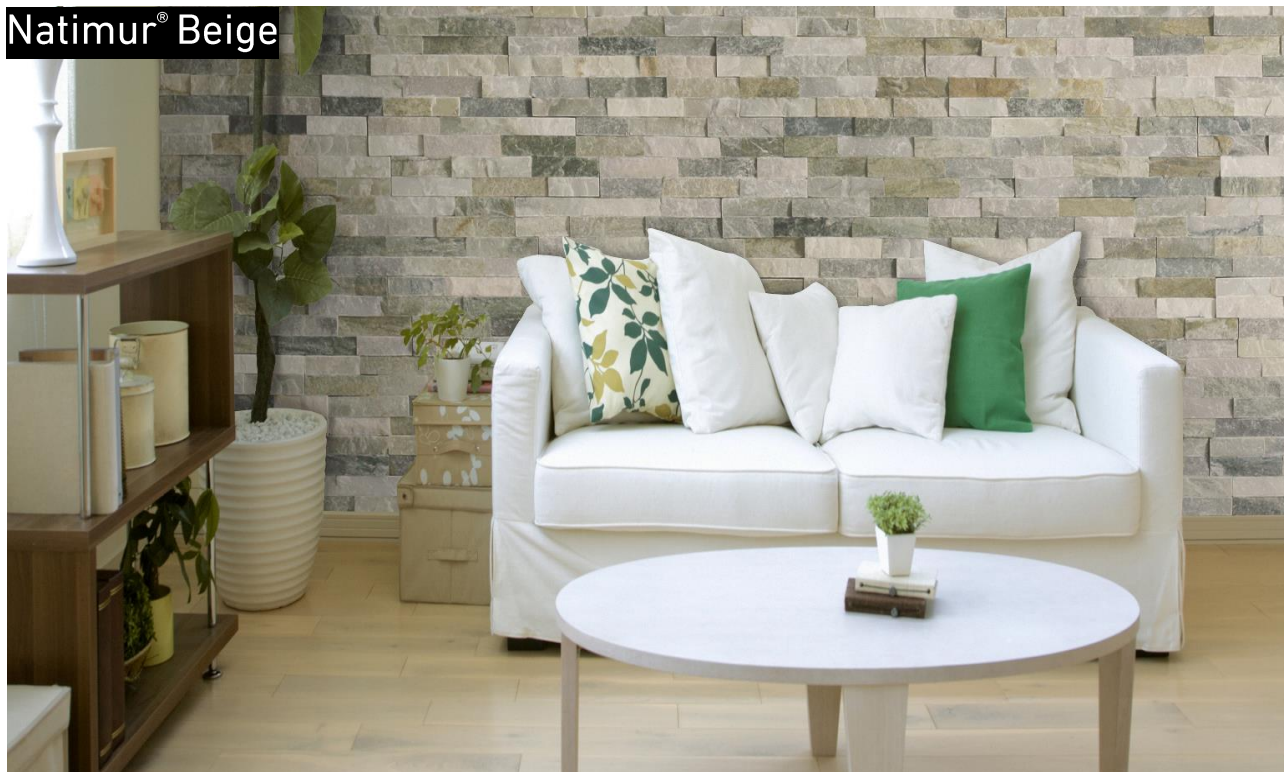




Natimur® Beige



Detalii produs

| | Dimensiuni (cm) | Grosimea (cm) | Suprafață/cutie m ² | Piese în cutie/ Greutate |
|-----------------|------------------|---------------|--------------------------------|--------------------------|
| Natimur® | L = 40 H = 10 | 0.8 – 1.2* | 0.47 | 15 piese 12 kg |

*pentru un aspect mai natural dimensiunile pot varia

Materiale și consumuri medii

| | |
|---------------------|---------------------------|
| Produse recomandate | Spray Protecție Modulo® |
| Natimur® | 9 m ² /unitate |



Suporturi admise

Gips, gips-carton, cărămizi, beton, cărămizi din beton, suprafețe tencuite.

Suprafață în condiții bune, uscată, stabilă. Întodeauna protejată împotriva infiltrațiilor.

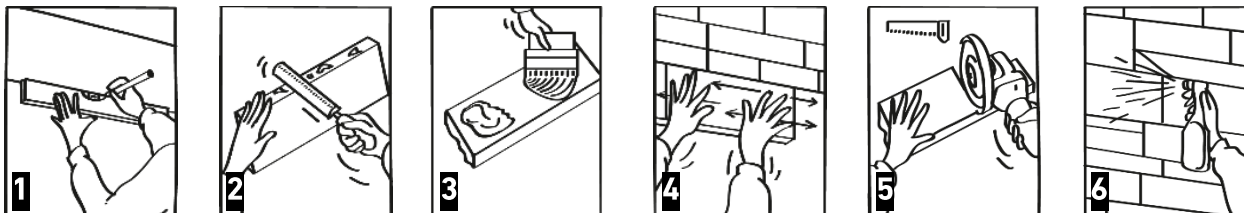
Altele: contactați-ne.

Excepții: montarea pe podea, tavan, expunerea la intemperii, temperaturi mai mari de 70°C.

Depozitarea produsului

Ferit de umezeală și intemperii.

Instrucțiuni montaj



1. Trasați linii de nivel.

2. Îndepărtați marginile și răzuiți spatele plăcilor pentru o aderență mai bună.

3. Aplicați adezivul (Modulo Colle Extra) atât pe spatele plăcilor cât și pe suport.

4. Aplicați plăcile pe perete.

5. Tăiați plăcile dacă este nevoie.

6. Aplicați spray-ul de protecție MODULO.

Unelte
necesare



Întreținere

1. Utilizați doar soluții cu pH neutru pentru curățarea plăcilor.

2. Protejați-vă plăcile cu ajutorul spray-ului de protecție Modulo după instalare pentru a facilita întreținerea lor.

3. Curățați plăcile cu ajutorul unui aspirator, asigurându-vă că duza nu ajunge în contact direct cu plăcile.

4. Nu curățați plăcile folosind presiuni mari.

5. În cazul unor pete profunde cereți sfatul unui profesionist. Atenție la produsele de curățenie nespecifice.

MODULO DECORATIVE SOLUTIONS

Tel: (+40)264 305607 Fax: (+40)264 305513

Email: office@modulo.fr

MODULO SAS

4 parc du Durteint 77160 PROVINS, FRANCE

Tel: (+33)160 671338 Fax: (+33)160 671947



www.modulo.fr