

Suprafețe admise:

Gips, gips-carton, cărămizi, beton, cărămizi din beton, suprafețe tencuite.

Suprafață în condiții bune, uscată, stabilă. Întodeauna protejată împotriva infiltrațiilor.

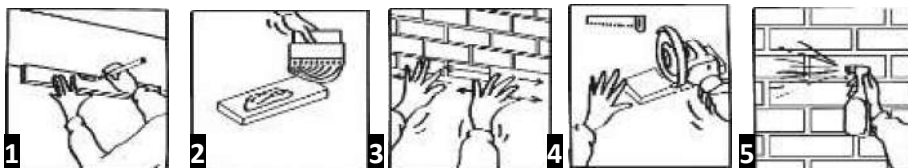
Altele: contactați-ne.

Excepții: montarea pe podea, tavan, expunerea la intemperii, temperature mai mari de 50°.

Depozitarea produsului:

Ferit de umezeală și intemperii.

Instrucțiuni de montaj:



1. Trasați linia de nivel.

2. Aplicați adezivul (Modulo Colle Extra) atât pe spatele plăcilor cât și pe suport.

3. Aplicați plăcile pe suport.

4. Tăiați plăcile dacă este nevoie.

5. Aplicați spray-ul de protecție Modulo.

Unelte
Necesare



Întreținere:

1. Utilizați doar soluții cu pH neutru pentru curățarea plăcilor.

2. Protejați-vă plăcile cu ajutorul spray-ului de protecție Modulo după instalare pentru a facilita întreținerea lor.

3. Curățați plăcile cu ajutorul unui aspirator, asigurându-va că duza nu ajunge în contact direct cu plăcile.

4. Nu curățați plăcile folosind presiuni mari.

5. În cazul unor pete profunde cereți sfatul unui profesionist. Atenție la produsele de curățenie nespecifice.

MODULO DECORATIVE SOLUTIONS
Tel: (+40)264 305607 Fax: (+40)264 305513
Email: office@modulo.fr

MODULO SAS
4 parc du Durteint 77160 PROVINS, FRANCE
Tel: (+33)160 671338 Fax: (+33)160 671947



www.modulo.fr