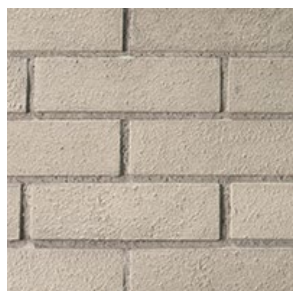




**Terra White**®



**Detalii produs**

|                      | Dimensiuni (cm)     | Grosime (cm) | Acoperire/cutie m <sup>2</sup> | Piese în cutie & Greutate |
|----------------------|---------------------|--------------|--------------------------------|---------------------------|
| <b>Terra White</b> ® | L = 21,5<br>H = 6,5 | 0,5 – 1,5 *  | 0,95                           | 60 piese<br>≈18,5 kg      |

\*pentru un aspect mai natural dimensiunile pot varia

**Materiale și consumuri medii**

| Produse Recomandate  | Spray Protecție Modulo®   | Adeziv Modulo®       | Chit de Rost Modulo® |
|----------------------|---------------------------|----------------------|----------------------|
| <b>Terra White</b> ® | 9 m <sup>2</sup> /unitate | 5 kg/ m <sup>2</sup> | 3 kg/ m <sup>2</sup> |



## Suporturi admise:

Gips, gips-carton, cărămizi, beton, cărămizi din beton, suprafețe tencuite.

Suprafața în condiții bune, uscată, stabilă. Întodeauna protejată împotriva infiltrațiilor.

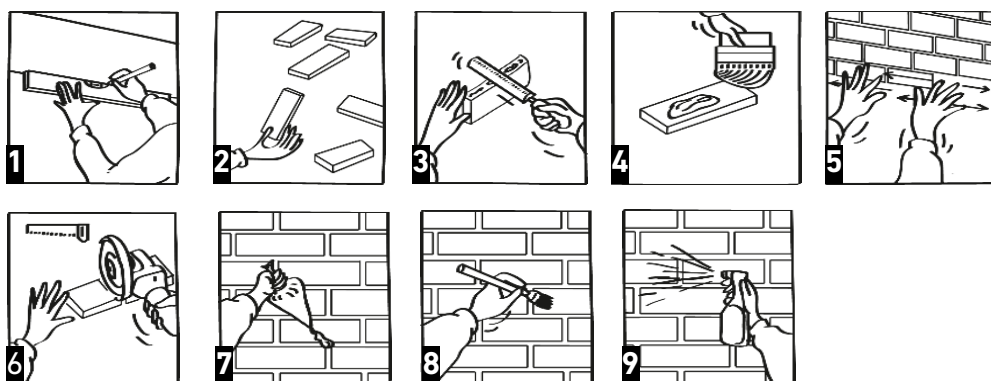
Altele: contactați-ne.

Excepții: montarea pe podea, tavan, expunerea la intemperii, temperaturi mai mari de 70 ° C.

## Depozitarea produsului:

Ferit de umezeală și intemperii.

## Instrucțiuni de montaj



Unelte  
necesare



1. Trasați linii de nivel.
2. Alegeți plăcile.
3. Îndepărtați marginile și răzuiți spatele plăcilor pentru o aderență mai bună.
4. Aplicați adezivul (Modulo Colle Extra) atât pe spatele plăcilor cât și pe suport.
5. Aplicați plăcile pe perete lăsând spațiu între ele pentru aplicarea chitului de rost.
6. Taiati plăcile dacă este nevoie.
7. Aplicați chitul de rost (Modulojoint A l'Ancienne).
8. Neteziți chitul.
9. Aplicați spray-ul de protecție MODULO.

## Întreținere

1. Utilizați numai soluții de curățare cu PH neutru pentru curățarea plăcilor.
2. Protejați-vă plăcile cu ajutorul spray-ului de protecție Modulo Protection Spray după instalare pentru a facilita întreținerea lor.
3. Curățați plăcile cu un aspirator, asigurându-vă că duza nu intră în contact direct cu plăcile.
4. Nu curățați plăcile folosind presiuni mari.
5. În cazul petelor profunde, cereți sfatul unui profesionist. Acordați atenție produselor de curățare nespecifice.

MODULO DECORATIVE SOLUTIONS

Tel: (+40)264 305607 Fax: (+40)264 305513

Email: [office@modulo.fr](mailto:office@modulo.fr)

MODULO SAS

4 parc du Durteint 77160 PROVINS, FRANCE

Tel: (+33)160 671338 Fax: (+33)160 671947



[www.modulo.fr](http://www.modulo.fr)



MODULO DECORATIVE SOLUTIONS

22 decembrie 1989, nr. 29, Turda, Cluj, 401113, Romania

DOP: PDR-C-14992/232

22

SR EN 14992+A1:2012

TERRA WHITE 0.95 M2, EAN:5945763010765

**FR** Petit élément de parement, sans fonction d'isolation thermique, d'isolation phonique, de réglage hygrométrique ou de fonction architecturale, destiné à un usage non structural pour le revêtement des murs extérieurs et intérieurs.

**GB** Small cladding element, without thermal insulation function, sound insulation, hygrometric adjustment or architectural function, intended for non-structural use for cladding exterior and interior walls.

**D** Kleines Verkleidungselement, ohne Wärmedämmfunktion, Schalldämmung, hygrometrische Anpassung oder architektonische Funktion, bestimmt für die nichttragende Verwendung zur Verkleidung von Außen- und Innenwänden.

**I** Piccolo elemento di rivestimento, senza funzione di isolamento termico, regolazione igrometrica o funzione architettonica, destinato ad un uso non strutturale per il rivestimento dei pareti esterni e interni.

**RO** Element de placare de mici dimensiuni, fara functie de izolare termica, izolare fonica, reglare higrometrica sau functie arhitecturala, destinat utilizarii nestructurale la placarea peretilor exteriori si interiori.

**HU** Kisméretű burkolóelem, hőszigetelő funkció, hangszigetelés, higrometriás beállítás vagy építészeti funkció nélkül, nem szerkezeti használatra szánt külső és belső falak burkolására.

**EL** Μικρό στοιχείο επένδυσης, χωρίς θερμομονωτική λειτουργία, ηχομόνωση, υγρομετρική ρύθμιση ή αρχιτεκτονική λειτουργία, που προορίζεται για μη δομική χρήση για επένδυση εξωτερικών και εσωτερικών τοίχων.

**CZ** Drobný obkladový prvek, bez tepelně izolační funkce, zvukové izolace, hygrometrické úpravy nebo architektonické funkce, určený pro nestructurální použití při obkladech vnějších a vnitřních stěn.

**E** Pequeño elemento de revestimiento, sin función de aislamiento térmico, aislamiento acústico, ajuste higrométrico o función arquitectónica, destinado a uso no estructural para el revestimiento de paredes exteriores e interiores.

**PT** Elemento de revestimento de pequenas dimensões, sem função de isolamento térmico, isolamento acústico, regulação higrométrica ou função da arquitetura, destinado à utilização não estrutural no revestimento de paredes exteriores e interiores..

**BG** Облицовъчен елемент с малки размери, без топлоизолационна функция, звукоизолация, хигрометрично регулиране или архитектурна функция, предназначен за неконструктивно приложение за облицовка на външни и вътрешни стени.

MODULO DECORATIVE SOLUTIONS

Tel: (+40)264 305607 Fax: (+40)264 305513

Email: [office@modulo.fr](mailto:office@modulo.fr)

MODULO SAS

4 parc du Durteint 77160 PROVINS, FRANCE

Tel: (+33)160 671338 Fax: (+33)160 671947



[www.modulo.fr](http://www.modulo.fr)