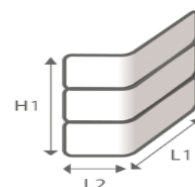
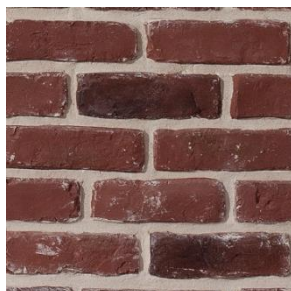
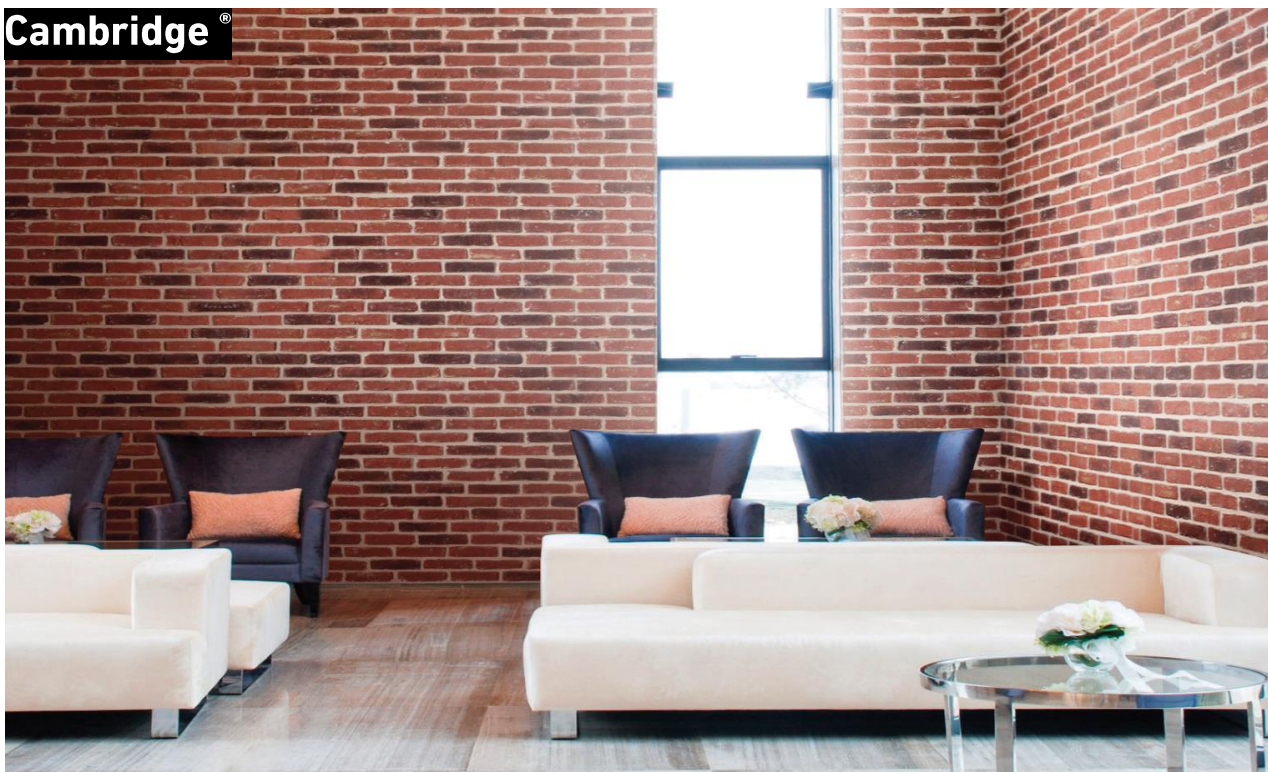


Cambridge®



Detalii produs

	Dimensiuni (cm)	Grosimea (cm)	Suprafață/cutie m ²	Piese în cutie/ Greutate
Cambridge®	L = 19 H = 6-6.5	1.1 - 3*	1	68 piese ≈ 10 kg
Cambridge® CRN	L1 = 16.8 L2 = 7 H = 6.2	0.8 - 2*	1 ml	14 piese ≈ 3 kg

*pentru un aspect mai natural dimensiunile pot varia

Materiale si consumuri medii

Produse recomandate	Spray Protectie Modulo®	Adeziv Modulo®	Chit pentru rost Modulo®
Cambridge®	9 m ² /unitate	3 kg/ m ²	3 kg/ m ²
Cambridge® CRN	9 ml/unitate	1.5 kg/ml	1 kg/ml



Suporturi admise

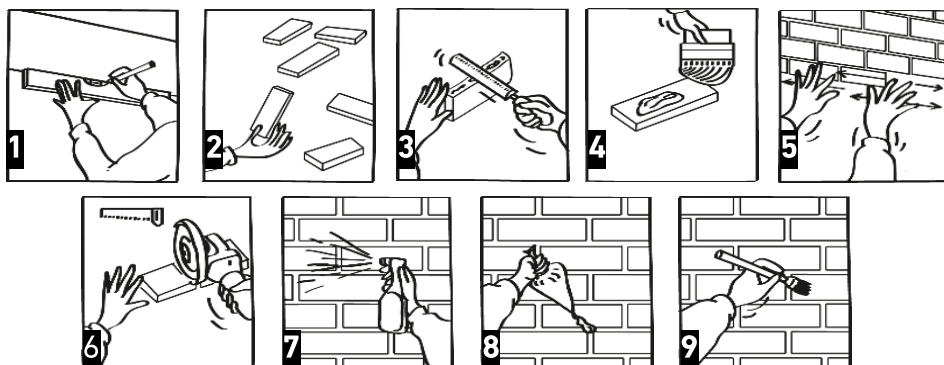
Gips, gips-carton, cărămizi, beton, cărămizi din beton, suprafețe tencuite.
Suprafață în condiții bune, uscată, stabilă. Întodeauna protejată împotriva infiltrațiilor.
Altele: contactați-ne.

Excepții: montarea pe podea, tavan, montarea în locuri umede, expunerea la intemperii, temperaturi mai mari de 50°.

Depozitarea produsului

La interior, ferit de umezeală și temperaturi extreme.

Instrucțiuni montaj



Unelte
necesare



1. Trasați linii de nivel.
2. Alegeți plăcile.
3. Îndepărtați marginile și răzuiți spatele plăcilor pentru o aderență mai bună.
4. Aplicați adezivul (Modulo Colle).
5. Aplicați plăcile pe perete lăsând un loc liber între ele pentru rosturi.
6. Tăiați plăcile dacă este nevoie.
7. Aplicați chitul pentru rosturi (Modulojoint Ton Pierre sau A l'Ancienne).
8. Neteziți rosturile.
9. Aplicați spray-ul de protecție MODULO.

Întreținere

1. Utilizați doar soluții cu pH neutru pentru curățarea plăcilor.
2. Protejați-vă plăcile cu ajutorul spray-ului de protecție Modulo după instalare pentru a facilita întreținerea lor.
3. Curățați plăcile cu ajutorul unui aspirator, asigurându-vă că duza nu ajunge în contact direct cu plăcile.
4. Nu curățați plăcile folosind presiuni mari.
5. În cazul unor pete profunde cereți sfatul unui profesionist. Atenție la produsele de curățenie nespecifice.

