

Profil ECO CD60

Fișă tehnică

Descriere:

ECO CD 60 este un profil metallic din tablă zincată subțire, având grosimea de 0.5 mm și secțiune în forma literei "C", fabricat prin profilare la rece.

Caracteristici:

Standard de referință	SR EN 14195:2006	
Material	OL DX51D conform SR EN 10346/2009	
Reacția la foc	clasa A1	
Lungime*	3000mm ± 3 4000mm ± 4	
Lățime	60mm ±0,2	
Înălțime	laterală 1	27mm ± 0,2
	laterală 2	27 mm ± 0,2
Grosime nominală	0,5 mm ±0,06	
Grad zincare	minim 100g/m ² pe ambele fețe grosime strat Zn= minim 7,1 μm	
Masa netă	0,48 kg/ml	
Rezistență	180 N/mm ²	
Alungire	28%	
Conținut de substanțe periculoase	fără: conform reglementărilor EU	
Etichetare/marcare	Imprimare "CD60" grosime, lot	
Ambalare	12 buc/pachet 240 buc/palet	
Cod SAP	lungime 3000mm	4042781
	lungime 4000mm	4042782

*La cerere se pot produce dimensiuni personalizate, până la 6000mm

Domenii de utilizare:

► Profil ECO CD60 se utilizează pentru montarea structurii metalice orizontale pentru plafoane sau verticale, pentru placări, prin asamblare în profilele UD, în vederea fixării plăcilor din gips-carton.

Pentru mai multe profile metalice
intrați pe www.siniat.ro.

www.siniat.ro, siniat.ro@etexgroup.com





Rezistență la coroziune



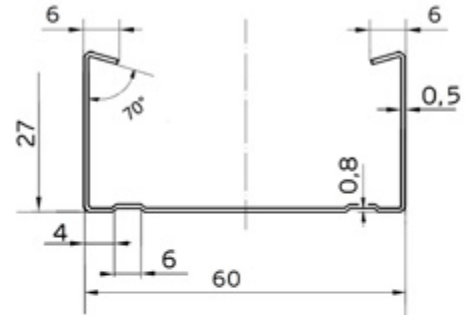
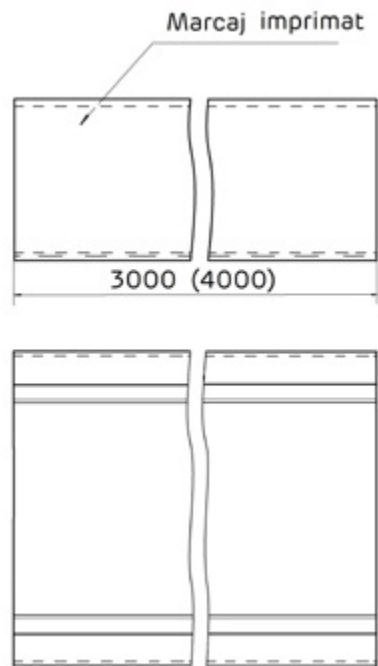
Performanță tehnică



Durabilitate



Produs
reciclabil



Specificații tehnice:

- Protecția anticorozivă realizată prin zincare asigură menținerea proprietăților în timp
- Suprafețele profilelor pot fi striate, profilate sau prevăzute cu borduri proeminente; pe marginile lungi ale profilelor sunt permise prin convenire răsfrângerii.

Recomandări, depozitare și transport:

- Depozitarea produselor se face în spații acoperite, ferite de intemperii și fără umiditate excesivă

Certificare:

Produsul îndeplinește cerințele standardului SR EN 14195 privind "Profile metalice pentru construcții suport pentru sistemele cu plăci din gips-carton: Noțiuni, cerințe, metode de testare";

Produsul este în conformitate cu:

- HG nr. 1022/2002 privind regimul produselor și serviciilor care pot pune în pericol viața, sănătatea și securitatea muncii și protecția mediului
- HG nr. 622/2004 cu modificările și completările ulterioare, privind stabilirea condițiilor de introducere pe piață a produselor pentru construcții, prevederile referitoare la conformitate, specificațiile și documentele tehnice directoare.

- La manipulare și transport se va ține cont de faptul că impactul cu corpuri dure poate produce deformări locale.

Măsuri de protecție:

Produsul nu este clasificat în categoria celor cu grad de pericolozitate, nu prezintă riscuri, nu este dăunător și nu pune în pericol viața, sănătatea și securitatea utilizatorilor dacă este folosit în condiții normale, în conformitate cu destinația pentru care au fost produse. La montaj se va avea în vedere că muchiile pot provoca tăieturi și se recomandă utilizarea mănușilor de protecție.